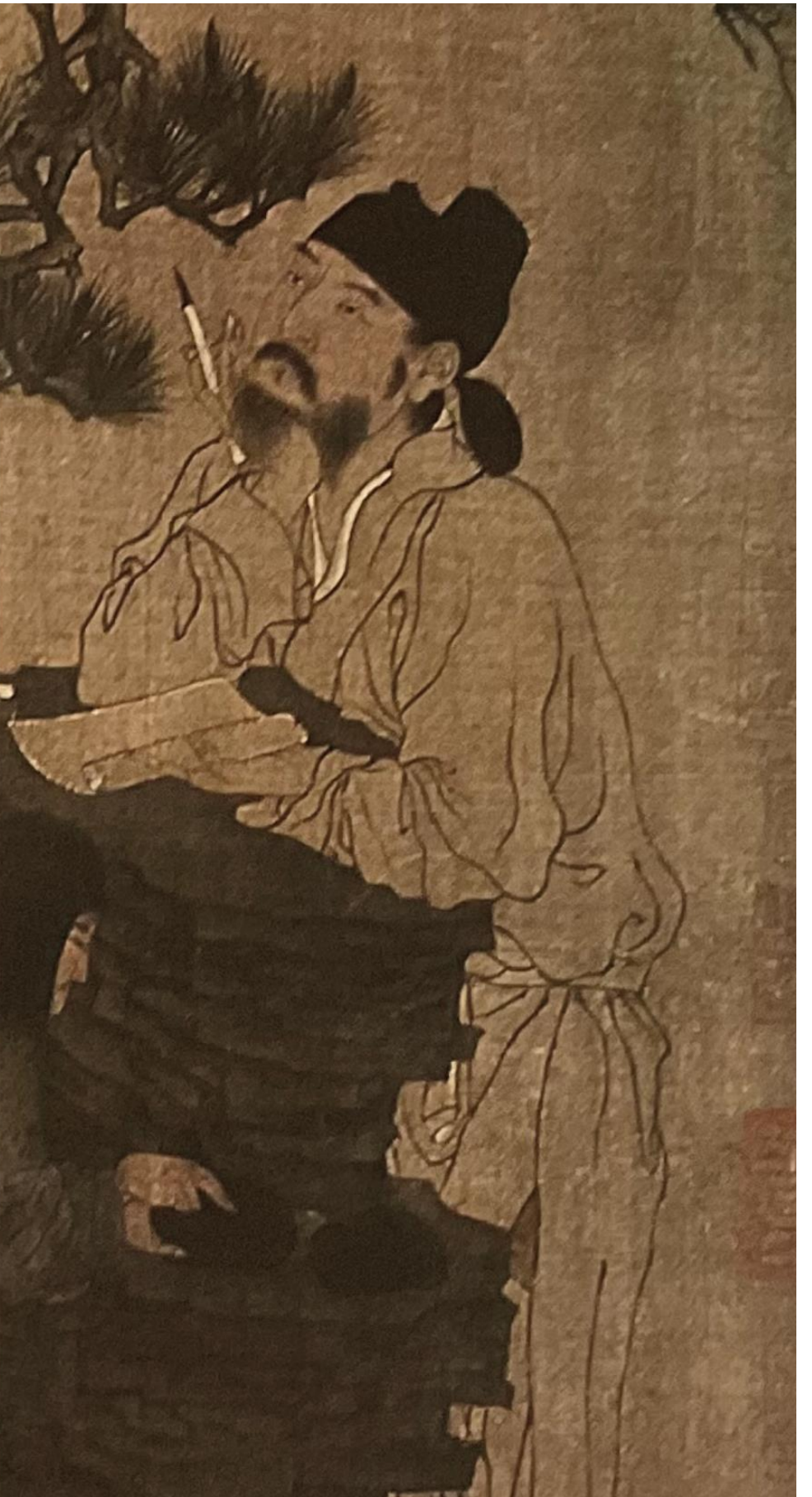


# GESTES D'ÉCRITURE ET PRATIQUE DE LA TRADUCTION AU DÉFI DES NOUVELLES TECHNOLOGIES

AVEC **JEAN BAZANTAY**, LINGUISTIQUE (JAPON), INALCO  
**PASCAL ELBAZ**, LANGUE CHINOISE, ISIT  
**LIA WEI**, HISTOIRE DES ARTS (CHINE), INALCO  
**PIERRE MAGISTRY**, LINGUISTIQUE, TRAITEMENT AUTOMATIQUE DES LANGUES, INALCO



Reproduction d'un courriel reçu par Internet

Environnement visuel des chercheurs en langue chinoise et japonaise en 2022

*Le cénacle littéraire*, copie de la dynastie des Song du Nord d'une peinture de Han Huang, Musée impérial, Beijing

Lundi 6 février 18h00 – 19h15, conférence en hybride

Dans l'auditorium de la Maison de la recherche de l'Inalco  
 2 rue de Lille 75007 Paris

Sur Zoom, lien sur inscription :

<http://www.inalco.fr/webform/ifrae-asialyst-rencontres-lundi>

avec [Asialyst.com](http://Asialyst.com), le site d'information sur l'Asie

[HTTPS://IFRAE.CNRS.FR](https://ifrae.cnrs.fr)

