

연구소 НАЦИОНАЛНИ भाषा מוסד מרחי

inalco

Institut national
des langues
et civilisations orientales



MOBILITÉS INTERNATIONALES
**PROGRAMME
ERASMUS+**
Europe



Erasmus+

Sommaire

Programme Erasmus+

Qu'est ce que le programme Erasmus+ et comment y participer ?

05 Présentation du programme

Universités partenaires

Les universités d'accueil selon le département d'études

- 07 Département Afrique et Océan Indien
- 08 Département Asie du Sud-Himalaya
- 09 Département Asie du Sud-Est et Pacifique
- 10 Département Études Arabes
- 12 Département Études Chinoises
- 13 Département Études Coréennes
- 14 Département Études Hébraïques et Juives
- 16 Département Études Japonaises
- 17 Département Études Russes
- 18 Département Eurasie
- 20 Département Europe
- 25 Filière Communication et Formations Interculturelles
- 27 Multidisciplinaires

Aides financières Les bourses

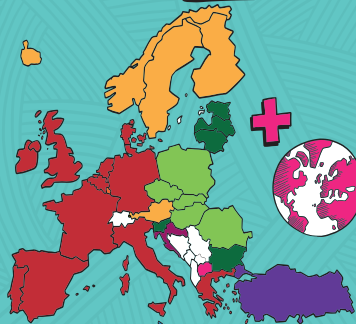
31 Bourse Erasmus+

Informations pratiques

- 34 Conseils avant le départ
- 35 Pour aller plus loin

À quand remonte le premier échange ERASMUS?

- 1987** Allemagne, Belgique, Danemark, Espagne, Grèce, France, Irlande, Italie, Pays-Bas, Portugal, Royaume-Uni
 - 1988** Luxembourg
 - 1992** Autriche, Finlande, Islande, Norvège, Suède
 - 1994** Liechtenstein
 - 1998** Chypre, Hongrie, Pologne, République tchèque, Roumanie, Slovaquie
 - 1999** Bulgarie, Estonie, Lettonie, Lituanie, Slovénie
 - 2000** Malte
 - 2004** Turquie
 - 2009** Croatie
 - 2014** Ancienne république yougoslave de Macédoine
- Erasmus+ s'ouvre sur le monde



Source: © Commission européenne, 2017

Erasmus+: 30 ans d'expériences



9 MILLIONS



DE PERSONNES



ÉTUDIANTS DE L'ENSEIGNEMENT SUPÉRIEUR
4 400 000



ÉCHANGES DE JEUNES
1 400 000



PERSONNES EN FORMATION PROFESSIONNELLE
1 300 000



PERSONNEL ENSEIGNANT ET ANIMATEURS SOCIO-ÉDUCATIFS
1 800 000



VOLONTAIRES EUROPÉENS
100 000



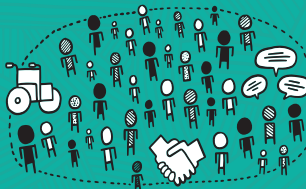
ÉTUDIANTS ET PERSONNEL ERASMUS MUNDUS
100 000

Erasmus+ renforce l'inclusion sociale

35 000 ÉTUDIANTS DE L'ENSEIGNEMENT SUPÉRIEUR ISSUS DE MILIEUX DÉFAVORISÉS BÉNÉFICIAIRE D'UN SOUTIEN

1/3

DES JEUNES PARTICIPANTS ISSUS DE MILIEUX DÉFAVORISÉS



100 000

RÉFUGIÉS POUVANT BÉNÉFICIER D'UN SOUTIEN LINGUISTIQUE EN LIGNE

7 000

PROJETS DE COOPÉRATION FINANCÉS AFIN DE PROMOUVOIR L'INCLUSION SOCIALE

Erasmus+ vous aide à trouver un emploi



Les anciens étudiants Erasmus+ doublent leurs chances de trouver rapidement un emploi

ENSEIGNEMENT SUPÉRIEUR



1/3 des stagiaires Erasmus+ obtiennent un poste dans l'entreprise où ils ont travaillé

ENSEIGNEMENT SUPÉRIEUR



Les anciens Erasmus+ trouvent plus vite un emploi et gagnent 25% de plus

FORMATION PROFESSIONNELLE



3/4 des employeurs affirment que le volontariat est un +

SERVICE VOLONTAIRE EUROPÉEN

Programme Erasmus+



Qu'est ce que le programme Erasmus+ et comment y participer ?

Le programme Erasmus+, mis en place au sein de l'Inalco, est destiné à encourager la coopération entre les universités européennes.

Il permet aux étudiants d'effectuer une partie de leur cursus dans une université européenne, partenaire de l'Inalco, en bénéficiant d'une aide financière de la Commission européenne, versée par l'établissement.

Les 28 pays de l'Union Européenne participent au programme, ainsi que l'Islande, le Lichtenstein, la Macédoine, la Norvège et la Turquie.

L'INALCO participe au programme depuis maintenant plus de 25 ans.

La petite histoire...

Erasmus signifie «European Action Scheme for the Mobility of University Students», en français « Programme d'Échange pour la Mobilité des Étudiants Universitaires ».

Le nom du programme fait référence à Érasme, moine théologien néerlandais du XVe siècle qui considérait le voyage comme formateur d'un plus grand humanisme.

Présentation du programme

Les mobilités étudiantes-séjours d'études en cursus intégré visent à fournir aux étudiants une expérience d'immersion et/ou une complémentarité à leurs études.

Les cours que l'étudiant suit dans l'université d'accueil seront reconnus et validés à l'issue du séjour (en accord avec l'enseignant référent) au titre du diplôme pour lequel l'étudiant est inscrit à l'Inalco. La durée de la mobilité peut varier entre 3 mois et une année universitaire.

L'étudiant a la possibilité d'effectuer 12 mois de mobilité par cycle d'études.

[Informations concernant la procédure dans la rubrique international du site web de l'Inalco : international > étudiants de l'Inalco > partir dans le cadre Erasmus+](#)

QUI PEUT Y PARTICIPER ?

Quel niveau d'études ? Le programme concerne les étudiants de la L2 au doctorat. Un étudiant inscrit en « initiation » ne pourra pas candidater pour le programme Erasmus+, il devra attendre la L1. Une mobilité Erasmus+ ne peut pas s'effectuer au titre d'un redoublement.

Inscription à l'Université ? L'étudiant souhaitant participer au programme doit être inscrit à l'Inalco (en inscription principale) durant l'année universitaire précédant son départ, ainsi que l'année concernée par la mobilité.

Par conséquent, l'université d'accueil ne pourra demander aucun autre frais d'inscription. Il peut éventuellement demander de payer des frais annexes (assurances, associations d'étudiants, utilisation de matériel ou d'équipement en lien avec les études suivies).

Quel niveau de langue ? L'étudiant effectuant une mobilité Erasmus+ doit maîtriser la langue d'enseignement de l'université d'accueil (niveau défini selon l'université). Un justificatif de ce niveau peut être exigé.

COMMENT CANDIDATER ?

Prendre contact avec le bureau des mobilités Erasmus+ auprès de la Direction des Relations Internationales de l'Inalco (bureau 3.33) Du lundi au vendredi de 09h30 à 12h30 et de 14h à 17h

Ou bien par e-mail à l'adresse : sophie.birukoff@inalco.fr

Sur le site web de l'Inalco : <http://www.inalco.fr/international/> partir dans le cadre d'Erasmus+

Universités Partenaires



Les universités d'accueil selon le département d'études

L'Inalco a signé à ce jour une centaine d'accords inter-universitaires avec des universités européennes en application de la Charte Erasmus délivrée à l'Inalco par la Commission Européenne et d'une Déclaration de stratégie européenne.

À travers le programme Erasmus+, l'Inalco a développé ses échanges d'étudiants et d'enseignants avec les principaux pôles européens traditionnellement qualifiés d'« orientalistes » (études africaines et asiatiques), notamment avec les pays d'Europe centrale et orientale, les pays baltes, la Turquie, dont les langues et cultures sont par ailleurs enseignées à l'Inalco.

Département Afrique et Océan Indien



ALLEMAGNE - BAYREUTH

Universität Bayreuth
Études africaines
L/M/D - allemand B2, anglais B2
<http://www.uni.bayreuth.de/>

ALLEMAGNE - BERLIN

Humboldt Universität
Études africaines
L/M/D - allemand B2, anglais B2
<http://www.hu-berlin.de/>

BELGIQUE - GAND

Universiteit Gent
Études africaines
L/M/D - néerlandais B2 ou anglais B2
<http://www.ugent.be>

FINLANDE - HELSINKI

University of Helsinki - Fac. of arts
Dept. des cultures du monde
Études africaines
L/M - finno-suédois B2, anglais B2
<http://www.helsinki.fi/>

ITALIE - NAPLES

Università degli studi di Napoli «L'Orientale»
Études africaines
L/M/D - italien B1, anglais B1
<http://www.unior.it/>

POLOGNE - VARSOVIE

University of Warsaw - Fac. d'études orientales
Dept. de langues et cultures africaines
Études africaines
L/M - polonais B2, anglais B2 ou langue instruction
<http://www.uw.edu.pl/>

SUÈDE - FALUN

Dalarna University
Études africaines
M - anglais B2, suédois B2
<http://www.du.se>

Département Asie du Sud - Himalaya



ALLEMAGNE - HEIDELBERG

Ruprecht-Karls- Universität

Études Asie du sud

L/M/D - allemand B1, anglais B2

<http://www.sai.uni-heidelberg.de/>

ITALIE - NAPLES

Università degli studi di Napoli «L'Orientale»

Études Asie du sud et tibétain

L/M/D - italien B1, anglais B1

<http://www.unior.it/>

ITALIE - VENISE

Università Ca'Foscari

Études Ourdou & sanskrit & tibétain

L/M/D - italien B2, anglais B2

<http://www.unive.it/>

ROYAUME-UNI - EDIMBOURG

University of Edinburgh - School of social & political science

Centre d'études d'Asie du Sud

Études Asie du sud

D - anglais B2

<http://www.ed.ac.uk/>

Département Asie du Sud-Est et Pacifique



ALLEMAGNE - FRANCFORT

Goethe-Universität Frankfurt am Main

Études Asie du sud-est

L/M - allemand B1

<http://www.uni-frankfurt.de/>

ESPAGNE - BARCELONE

Universitat autonoma de Barcelona

Études Asie du sud-est - traduction, interprétation

L/M - catalan B1, espagnol B1

<http://www.uab.es/>

PAYS-BAS - LEYDE

Universiteit Leiden

Études Asie du sud-est

L/M/D - anglais B2, néerlandais B2

<http://www.leidenuniv.nl>

Département Études Arabes



ALLEMAGNE - BERLIN

Freie Universität
Études arabes, études islamiques - langues extra-
communautaires
L/M - allemand B1
<http://www.fu-berlin.de/>

AUTRICHE - VIENNE

Universität Wien
Études arabes
L/M/D - allemand B2
<http://international.univie.ac.at>

ESPAGNE - CADIX

Universidad de Cadiz - Fac. de lettres et philosophie
Études arabes, études berbère - acquisition d'une langue
D - espagnol B1
<http://www.uca.es/>

ESPAGNE - GRENADE

Universidad de Granada - Fac. de sciences humaines
Études arabes
L - espagnol B1
<http://www.ugr.es/>

ESPAGNE - MADRID

Universidad Autonoma de Madrid
Dept. d'études arabes et islamiques, et études orientales
Études arabes
L/M/D - espagnol B1
<http://www.uam.es/>

ESPAGNE - SALAMANQUE

Universidad de Salamanca
Études arabes
L/D - espagnol B1
<http://www.usal.es>

Département Études Arabes

ESPAGNE - SARAGOSSE

Universidad de Zaragoza
Études arabes
L/M/D - espagnol B1
<http://www.unizar.es/>

ITALIE - BOLOGNE

Università di Bologna - Fac. de langue et littérature étrangère
Littérature comparative
Études arabes
L/M - italien A2, anglais B1
<http://spfo.unibo.it>

ITALIE - NAPLES

Università degli studi di Napoli «L'Orientale»
Études islamiques
L/M/D - italien B1, anglais B1
<http://www.unior.it/>

ITALIE - ROME

Università degli studi di Roma «La Sapienza»
Dept. d'études orientales
Études arabes
L/M/D - italien B1, anglais B1
<http://www.uniroma1.it/>

ITALIE - SIENNE

Università per stranieri di Siena
Études arabes
L/M/D - italien B1
<http://www.unistrasi.it>

ITALIE - VENISE

Università Ca'Foscari
Études arabes
L/M/D - italien B2, anglais B2
<http://www.unive.it/>

TURQUIE - ISTANBUL

Istanbul Üniversitesi - Fac. of letters
Dept. de langue et littérature arabe
Études arabes
L/M/D - turc B1, arabe B1
<http://www.istanbul.edu.tr>

Département Études Chinoises



ALLEMAGNE - BERLIN

Freie Universität
Études chinoises - langues extra-communautaires
L/M - allemand B1
<http://www.fu-berlin.de/>

ALLEMAGNE - HEIDELBERG

Ruprecht-Karls- Universität Heidelberg
Études chinoises
L/M/D - allemand B1, anglais B2
<http://www.sai.uni-heidelberg.de>

ESPAGNE - MADRID

Universidad Autonoma de Madrid - dépt de linguistique
Études chinoises
L - espagnol B1
<http://www.uam.es/>

ITALIE - NAPLES

Università degli studi di Napoli «L'Orientale»
Études chinoises - histoire de la Chine
L/M/D - italien B1, anglais B1
<http://www.unior.it/>

ITALIE - ROME

Università degli studi di Roma «La Sapienza»
Dept. d'études orientales
Études chinoises
L/M/D - italien B1, anglais B1
<http://www.uniroma1.it/>

ITALIE - VENISE

Università Ca'Foscari
Études Chinoises
L/M/D - italien B2, anglais B2
<http://www.unive.it/>

PAYS-BAS - LEYDE

Universiteit Leiden
Études Chinoises
L/M/D - anglais B2, néerlandais B2
<http://www.unive.it>

Département Études Coréennes



ALLEMAGNE - BERLIN

Freie Universität

Études coréennes - langues extra-communautaires

LM - allemand B1

<http://www.fu-berlin.de>

Département Études Hébraïques et Juives



ESPAGNE - OVIEDO

Universidad de Oviedo

Études judéo-espagnoles - littérature et linguistique

M/D - espagnol B1

<http://www.uniovi.es>

ITALIE - BOLOGNE

Università di Bologna - Fac. de lettres et philosophie religion

Études hébraïques

L/M - italien A2, anglais B1

<http://www.unibo.it>

ITALIE - MILAN

Università degli studi di Milano

Études hébraïques

L/M/D - italien B1

<http://www.unimi.it/>

ITALIE - NAPLES

Università degli studi di Napoli «L'Orientale»

Études hébraïques

L/M/D - italien B1, anglais B1

<http://www.unior.it/>

ITALIE - PISE

Scuola Normale Superiore di Pisa - Fac. de sciences humaines

Études hébraïques

L/M/D - italien C1 (LM) et B2 (D)

<http://en.sns.it/academics/faculty-humanities>

ITALIE - ROME

Università di Roma «La Sapienza» - Fac. de lettres et philosophie

Dept. de philosophie

Études hébraïques

L/M/D - italien B1

<http://www.uniroma1.it/>

ITALIE - VENISE

Università Ca' Foscari

Études hébraïques

L/M/D - italien B2, anglais B2

<http://www.unive.it>

Département Études Hébraïques et Juives

POLOGNE - VARSOVIE

University of Warsaw - Fac. d'études orientales
Dept. d'études hébraïques
Études hébraïques et juives
L/M/D - polonais B2, anglais B2 ou langue instruction
<http://www.uw.edu.pl/>

ROUMANIE - BUCAREST

University of Bucarest
Études hébraïques
M/D - roumain, anglais B2
<http://www.unibuc.ro/>

ROYAUME-UNI - LONDRES

University College London «UCL»
Dept. d'études hébraïques et juives
Études hébraïques et juives
L/M - anglais B1
<http://www.ucl.ac.uk/>

SUISSE - BALE (Hors contrat)

Universität Basel - Seminar für Iberoromanistik
Études judéo-espagnoles - langues et littératures
D - allemand B1
<http://www.unibas.ch>

Département Études Japonaises



ALLEMAGNE - BERLIN

Freie Universität
Études japonaises - langues extra-communautaires
L/M - allemand B1
<http://www.fu-berlin.de>

ALLEMAGNE - HEIDELBERG

Ruprecht-Karls- Universität
Études japonaises
L/M/D - allemand B1, anglais B2
<http://www.sai.uni-heidelberg.de>

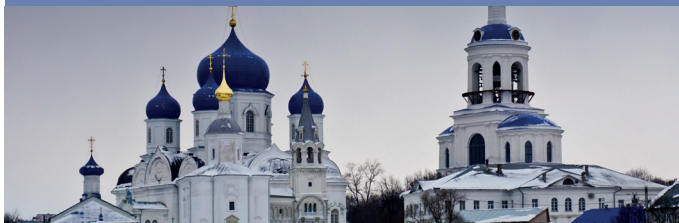
ESPAGNE - MADRID

Universidad Autonoma de Madrid
Dept. de linguistique
Études japonaises
L - espagnol B1
<http://www.uam.es/>

ITALIE - VENISE

Università Ca'Foscari
Études Japonaises
L/M/D - italien B2, anglais B2
<http://www.unive.it/>

Département Études Russes



ITALIE - ROME

Università di Roma «La Sapienza»

Dept. de science documentaire, linguistique, philologie et géographie

Études russes

L/M/D - italien B1, anglais B1

<http://www.uniroma1.it/>

ITALIE - ROME

Università degli Studi Internazionali di Roma - UNINT

Faculté de traduction et interprétiariat

Études russes

L/M - italien B1, anglais B2

www.unint.eu

ITALIE - VENISE

Università Ca'Foscari

Études russes

L/M/D - italien B2, anglais B2

<http://www.unive.it/>

Département Eurasie



ALLEMAGNE - BERLIN

Freie Universität
Études persan, études turques -langues extra-communautaires
L/M - allemand B1
<http://www.fu-berlin.de/>

ALLEMAGNE - BONN

Rheinisch-Friedrich-Wilhelms - University of Bonn
Études mongoles
M/D - allemand B1
<http://erasmus.uni-bonn.de>

AUTRICHE - VIENNE

Universität Wien
Études turques
L/M/D - allemand B2
<http://international.univie.ac.at/>

CHYPRE

University of Cyprus
Dept. d'études turques et moyen-orientales
Études turques
L/M/D - anglais B1, grec B1
<http://www.ucy.ac.cy/>

POLOGNE - CRACOVIE

Jagiellonian University - Institut d'études orientales
Études kurdes
L/M/D - polonais B1, anglais B1
<http://www.uj.edu.pl/>

SUISSE - GENEVE (Hors contrat)

Université de Genève
Études arméniennes
L/M/D - français, anglais B2
<http://www.unige.ch/>

TURQUIE - ESKISEHIR

Anadolu üniversitesi - Fac. de sciences humaines langue & littérature
Études turques
L/M/D - turc B1, anglais B1

Département Eurasie

TURQUIE - ISTANBUL

Bogaziçi Üniversitesi
Dept. d'études de traduction et interprétation
Études turques - histoire, langue & littérature turques
L/M/D - anglais B2
<http://www.boun.edu.tr/>

TURQUIE - ISTANBUL

Galatasaray Üniversitesi
Langue, philosophie, FLE
L/M/D - français, turc B1, turc B2 (M2 et D)
<http://www.gsu.edu.tr>

TURQUIE - ISTANBUL

Marmara Üniversitesi
Dept. de langue et littérature turque
Études turques
L/M/D - turc B1, anglais B1
<http://www.marmara.edu.tr>

TURQUIE - ISTANBUL

Yıldız Tecknick Üniversitesi
Études turques - langue et littérature turques
L/M/D - turc B1
<http://www.yildiz.edu.tr/>

TURQUIE - IZMIR

Dokuz Eylul University - Fac. de lettres
Dept. de philosophie : littérature & linguistiques
Dept. d'histoire : littérature & linguistiques
Études turques
L/M/D - turc B1, anglais B1
<http://www.deu.edu.tr>

TURQUIE - TEKIRDAG

Namik Kemal Üniversitesi
Études turques - langue et littérature
L/M - français B1
<http://www.nku.edu.tr>

Département Europe



ALLEMAGNE - GÖTTINGEN

August Universität Goettingen - Fac. de sciences humaines
Dept. d'études romanes : langues
L/M - allemand B1
<http://www.uni-goettingen.de>

AUTRICHE - VIENNE

Universität Wien
Études finno-ougriennes
L/M/D - allemand B2
<http://international.univie.ac.at/>

BULGARIE - SOFIA

Sofia University «Saint Kliment Ohridski»
Fac. d'études slaves : traduction, interprétation
Fac. de philologies classiques & nouvelles : traduction
interprétation
M - bulgare B1, anglais B1
<http://www.uni-sofia.bg/>

CHYPRE

University of Cyprus
Dept. d'études byzantine et grec moderne
Études grec
6 mois - LM - grec B1
<http://www.ucy.ac.cy>

CROATIE - ZAGREB

University of Zagreb
Études croates - langue et littérature
M/D - français B2/C1, croate B2/C1
<http://www.ffzg.unizg.hr/>

ESTONIE - TALLINN

Tallinna Ülikool
Études estonien
L/M - anglais B1 (L) et B2 (M)
<http://www.tlu.ee/>

Département Europe

ESTONIE - TARTU

Tartu Ülikool
Dept. d'études romanes : estonien
Dept. d'études romanes : ethnologie, folklore
L/M/D - estonien B2, anglais B2
<http://www.ut.ee/>

FINLANDE - HELSINKI

University of Helsinki - Fac. of arts
Dept. de finnois, finno-hongrois, et études scandinaves : finnois
et études finno-ougriennes
- ? - finnois B2, suédois B2, anglais B2
<http://www.helsinki.fi/>

GRÈCE - ATHÈNES

National & Kapodistrian University of Athens
Dept. de langue et littérature françaises
Études grec - langue et philologie
L - français B1, grec B1
<http://www.uoa.gr/>

GRÈCE - IOANNINA

University of Ioannina
Études grec - littérature et linguistique
L/M - grec B1, anglais B1
<http://www.uoi.gr/>

GRÈCE - KOMOTINI

Democritus University of Thrace
Dept. de littérature grecque
Études grec - littérature générale et comparative
L/M/D - grec, anglais B2
<http://duth.gr/index.en.shtml>

GRÈCE - THESSALONIQUE

Aristotle University of Thessaloniki
École de langue et littérature françaises
Études grec
L/M/D - grec C1, français C1
<https://www.auth.gr/en>

GRÈCE - TRIPOLI (site de CORINTHE)

Études grec - arts et humanités
L/M/D - grec, anglais C1, français C1
<http://www.uop.gr/>

Département Europe

HONGRIE - BUDAPEST

Eötvös Lorand University (ELTE) - Fac. de sciences humaines
Études hongrois - traduction, interprétation
L/M/D - hongrois B2, anglais B2
Études hongroises - littérature
L/M - hongrois B2, anglais B2
<http://www.elte.hu/>

HONGRIE - DEBRECEN

University of Debrecen
Dept. de communication et médias
Études hongroises - journalisme et information
L/M - hongrois B2, anglais B2
Études hongrois - dept. de français : littérature et linguistique
L/M/D - français B2
<http://www.unideb.hu/>

HONGRIE - PECS

University of Pécs - Fac. de sciences humaines
Études hongroises - langue et littérature françaises
L/M - français B2, anglais B2
<http://www.isc.pte.hu/>

HONGRIE - SZEGED

University of Szeged
Dept. d'études hongroises
Études hongrois
L/M - hongrois B2
<http://www.u-szeged.hu/>

LETTONIE - RIGA

University of Latvia
Études letton - humanities
L/M - letton B1, anglais B1, italien B1, espagnol
<http://www.lu.lv/>

LETTONIE - RIGA

Latvijas Kulturas akadēmija
Études letton - sciences humaines
L/M - anglais B2, letton, français
<http://www.lka.edu.lv/>

LITUANIE - SIAULIU

Siauliu University Langue
Études lithuanien
L - lithuanien B1, anglais B1, français B1
<http://www.leu.lt/>

Département Europe

POLOGNE - CRACOVIE

Jagiellonian University
Études polonaises - langues et sciences philologiques
L/M/D - polonais B1, anglais B2
<http://www.uj.edu.pl/>

POLOGNE - CRACOVIE

Pedagogical University of Cracow
Études polonaises
L/M - polonais B1, français B2
<http://www.up.krakow.pl>

POLOGNE - LODZ

University of Lodz - Fac. d'études politiques et internationales
Études polonaises - arts et humanités
L/M/D - anglais B1
<http://www.iso.uni.lodz.pl/>

POLOGNE - POZNAN

Adam Mickiewicz University - Fac. de polonais et philologie
classique
Études polonaises
L/M/D - polonais B1, anglais B1
<http://www.amu.edu.pl/>

POLOGNE - TORUN

Uniwersytet Mikolaja Kopernika w Toruniu - Fac. de langues
Études polonaises - langues et sciences philologiques
L/M - français, anglais B1/B2, polonais B1/B2
<http://www.umk.pl/>

POLOGNE - VARSOVIE

University of Warsaw
Dept. d'études polonaises
Études polonaises
LMD - anglais B2, polonais B2
Institut de linguistiques appliquées : traduction, interprétation
M/D - polonais C1
<http://www.uw.edu.pl/>

RÉPUBLIQUE TCHÈQUE - PRAGUE

Univerzita Karlova - Fac. of arts
Études Tchèque
L/M/D - tchèque, anglais
<http://www.cuni.cz/>

Département Europe

ROUMANIE - BUCAREST

Université de Bucarest

Fac. de lettres

Études roumaines

L/M/D - roumain B1, français B1

Fac. d'études politiques : sciences politiques

L/M/D - français B1, anglais B1

<http://www.unibuc.ro/>

ROUMANIE - CLUJN

Universitatea Babeș-Bolyai - Fac. de lettres

Études roumaines : langues et philologie roumaines

L/M/D - roumain B2 recommandé

Littérature et linguistiques hongroises

L/M/D - hongrois, anglais B2

<http://www.ubbcluj.ro/>

ROUMANIE - CRAIOVA

Universitatea din Craiova

Études roumaines - langues et philologie

L/M/D - français, anglais B1

<http://www.ucv.ro>

ROUMANIE - IASI

Universitatea Alexandru Ioan Cuza

Études roumaines

L/M/D - roumain B1, français B1, anglais B1

<http://www.uaic.ro>

SLOVAQUIE - BANSKA BYSTRICA

Matej Bel University - Fac. of arts

Études slovaques

L/M - slovaque B2, anglais B2, allemand B2, hongrois B2, russe

B1, polonais A2

<http://www.ff.umb.sk/>

SLOVAQUIE - BRATISLAVA

University of Economics

Études slovaques - traduction, interprétation

L/M/D - anglais B1

<http://www.euba.sk/>

SLOVÉNIE - LJUBLJANA

Univerza v Ljubljani - Fac. of arts - Fac. de philosophie

Études slovènes - littérature et linguistique

L/M - slovène B2, français B2

<http://www.uni-lj.si/>

Filière Communication et Formation Interculturelles



ALLEMAGNE - BAYREUTH

Universität Bayreuth
Dept. d'études interculturelles allemandes
Études interculturelles
M - allemand B2, anglais B2
<http://www.uni-bayreuth.de/>

ALLEMAGNE - CHEMNITZ

Chemnitz University of Technology
Communication interculturelle
L/M/D - allemand B1, anglais B2
<https://www.tu-chemnitz.de>

ESTONIE - TALLINN

Tallinna Ülikool
Communication interculturelle
M - anglais B2
<http://www.tlu.ee>

ITALIE - MILAN

Università degli studi di Milano
Communication interculturelle
L/M/D - italien B1
<http://www.unimi.it/>

ITALIE - URBINO

Università degli studi di Urbino Carlo Bo «Discui»
Études interculturelles
M - italien B1
<http://www.uniurb.it/>

POLOGNE - POZNAN

Adam Mickiewicz University - Fac. de langues vivantes et littérature
Communication interculturelle
M - polonais B1, anglais B1
<http://www.amu.edu.pl/>

PORTUGAL - LISBONNE

Universidade Aberta
Programmes interdisciplinaires sciences sociales et comportementales
M/D - portugais B1, anglais B1 (pour certains cours)
<http://portal.uab.pt/>

Filière Communication et Formation Interculturelles

PORTUGAL - FUNCHAL

Universidade da Madeira

Programmes en arts et humanités

L/M/D - portugais B1, anglais B1 (pour certains cours)

<http://www.uma.pt>

Multidisciplinaires



ALLEMAGNE - BERLIN

Humboldt
Études asiatiques
L/M/D - allemand B2, anglais B2
<http://www.hu-berlin.de/de>

FINLANDE - HELSINKI

University of Helsinki - Fac. of arts
Dept. des cultures du monde
Études asiatiques & moyen-orientales
L/M - finnois-suédois B2, anglais B2
<https://www.helsinki.fi/fi>

ITALIE - BOLOGNE

Università di Bologna
Scuola su. di lingue moderne per interpreti e traduttori (Forlì)
Traduction, interprétation
L/M - italien A2, anglais B1
<http://www.unibo.it/it>

ITALIE - CATANE

Università degli studi di Catania
Département études arabe, département Europe, Département
Eurasie, Filière Commerce international, Filière Communication et
Formation interculturelle, Filière Didactique des Langues
M - italien A2
<http://www.unicit.it>

ITALIE - MACERATA

Università degli Studi di Macerata
Didactique des Langues
L/M - italien A1
<https://www.unimc.it/>

ITALIE - TURIN

Università degli Studi di Torino
Sciences politiques, Education civique
L/M/D - pas de niveau de langue requis
<https://www.unito.it/>

Multidisciplinaires

ITALIE - TRIESTE

Università degli Studi di Trieste
Relations internationales
L/M/D - italien B1
<https://www.units.it/>

ROUMANIE - BUCAREST

University of Bucharest
Sciences politiques
L/M/D - roumain B1, français B1
<https://www.unibuc.ro/>

ROYAUME-UNI - LONDRES

School of Oriental and African
Studies «SOAS»
Toutes disciplines
L/M/D - anglais C1
<http://www.soas.ac.uk/>

SLOVÉNIE - LJUBLJANA

Univerza V Ljubljani - Fac. of arts
Dept. de traduction : traduction,
interprétation
L/M/D - slovène, anglais B2,
allemand B2, français B2, italien B2
<http://www.uni-lj.si/>



Aides financières



Les bourses

Les étudiants en mobilité, dans le cadre du programme Erasmus+, peuvent bénéficier d'une aide en fonction de la durée de la mobilité, et selon le pays de destination (bourse Erasmus+).

Une aide supplémentaire à la mobilité internationale (sur le budget de l'établissement) peut-être attribuée sur critères sociaux.

Enfin, un complément à la bourse Erasmus+ peut-être attribué aux étudiants en situation de handicap.

Bourse Erasmus+

La procédure d'attribution de la bourse

Elle peut être attribuée par la Commission Européenne, et délivrée par l'établissement, à tous les étudiants en mobilité dans le cadre de ce programme.

Son montant est défini selon le classement par groupe des pays d'accueil, et se compte par mois et par jour de mobilité.

Détenteur d'une bourse du CROUS

Les étudiants déjà boursiers qui partent en mobilité conservent leur bourse d'enseignement supérieur attribuée en France ; à condition de remplir un formulaire de demande de dispense d'assiduité.

Etudiants en situation de handicap

Une allocation spécifique peut être attribuée par le programme Erasmus+ aux étudiants en situation de handicap, dès lors qu'un surcoût est généré par la handicap lors de la mobilité.

Prenez contact avec le bureau des mobilités Erasmus+ auprès de la Direction des Relations Internationales de l'Inalco (bureau 3.33) - du lundi au vendredi de 09h30 à 12h30 et de 14h à 17h

Sur le site web de l'Inalco : <http://www.inalco.fr/international/presentation>



Informations pratiques



Derniers conseils avant le départ et sites internet pour aller plus loin

Pour prendre un peu d'avance, et éviter les mauvaises surprises une fois sur place, voici quelques conseils et références pour vos recherches et préparatifs.

Conseils avant le départ

Une fois que vous avez reçu votre acceptation pour votre mobilité Erasmus+, quelques recherches s'imposent afin que le séjour se déroule pour le mieux. Voici donc quelques conseils qui pourront vous être utiles sur place.

N'hésitez pas à approfondir ces sujets en contactant directement les organismes concernés ou en vous rendant sur leurs sites internet.

Finances

Avant de partir, n'oubliez pas de prévenir votre banque et demandez leur les frais complémentaires (s'il y en a). Pensez à partir avec quelques espèces le temps d'ouvrir un compte sur place. Cela vous permettra par exemple de payer votre transport ou de vous loger en attendant de vous installer plus durablement.

Téléphonie mobile

Prevenez votre opérateur de téléphonie mobile avant votre départ pour connaître les coûts et solutions qui s'offrent à vous afin de pouvoir utiliser ou suspendre votre ligne.

Transport en commun

Pensez à vous renseigner avant de partir sur les démarches à entreprendre une fois sur place pour obtenir des titres ou un abonnement de transport, et les itinéraires pour parvenir à votre hébergement et université le premier jour.

Médication et appareillage

Si vous prenez des médicaments, prenez vos ordonnances avec vous, et vérifiez que les médicaments sont autorisés dans le pays. Si vous portez des lunettes ou autres, n'hésitez pas à prendre une paire de rechange et vérifiez que votre assurance fonctionne en cas de perte, de casse ou de vol.

Adaptateurs

Vérifiez que les prises électriques soient bien les mêmes qu'en France, sinon pensez à acheter un ou plusieurs adaptateurs.

Hébergement

Attention aux arnaques ! Soyez très prudent en ce qui concerne la réservation de votre hébergement. Dans la mesure du possible, prenez les renseignements sur le site internet de votre université d'accueil. N'hésitez pas à contacter d'anciens étudiants Erasmus+ avant votre départ.

Pour aller plus loin

Vous avez la possibilité de trouver de nombreuses informations sur différents sites internet qui peuvent concerner le programme Erasmus+, les étudiants, le pays d'accueil ou encore les démarches.

Sites officiels français et européens

www.diplomatie.gouv.fr/fr/conseils-aux-voyageurs/
Rubrique «Conseils aux voyageurs» du MAEDI

www.erasmusplus.fr
Portail Erasmus+, Education, Formation & Jeunesse et Sport

www.generation-erasmus.fr
Site destiné aux étudiants, jeunes actifs, apprentis et enseignants formateurs

www.agence-erasmus.fr
Site institutionnel : vie de l'agence, programmes de mobilité, partenariats stratégiques

bookshop.europa.eu
Bibliothèque de l'Union Européenne, afin d'en connaître plus sur les pays d'accueil ou sur l'UE

Sites complémentaires

blogs-erasmus.eu
Recense les blogs des étudiants partis en erasmus

<http://www.inalco.fr/vie-campus/vie-associative>
Site des associations de l'Inalco, et du bureau des étudiants (BDE)

<https://www.moovitapp.com/>
<https://citymapper.com/cities>
Sites internet des transport en commun à travers le monde

Dernier conseil

Une fois sur place, n'hésitez pas à contacter l'ambassade de France pour connaître les différentes associations d'étudiants ou les centres culturels du pays d'accueil.



Erasmus+

Direction des Relations Internationales

Sophie BIRUKOFF

Bureau 3.33

du lundi au vendredi

9h-12h30 et 14h-17h

sophie.birukoff@inalco.fr

연구소 национални भाषा תּוֹרַחַת מרכז

inalco

Institut national
des langues
et civilisations orientales

www.inalco.fr/international