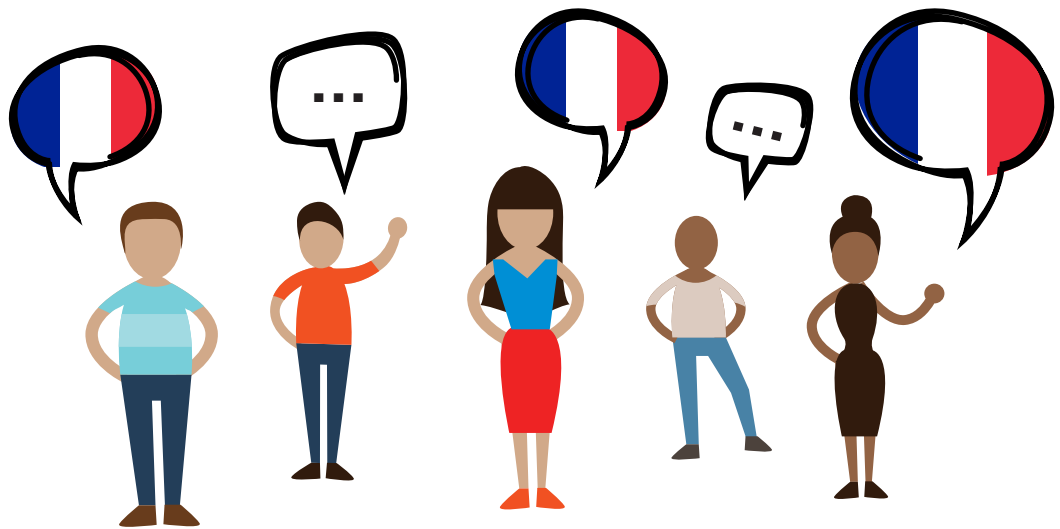


巴黎东方语言文化学院对外法语辅导中心



巴黎东方语言文化学院对外法语辅导中心 (INAL' FLE) 每年接待来自世界各地的学生，其中包括交换学生或非交换学生，博士生等。学生目的是希望提高法语能力以便将来继续在法国大学学习或者是因应就业的需求。

对外法语辅导中心提供欧洲语言共同参考框架 (CECRL) 的A1至C1级的法语课程。

巴黎东方语言文化学院国际关系处
国际学生负责人

Ms. Elsa HAINCOURT 女士
Office 3.39
Tel: + 33 (0)1 81 70 11 24
elsa.haincourt@inalco.fr

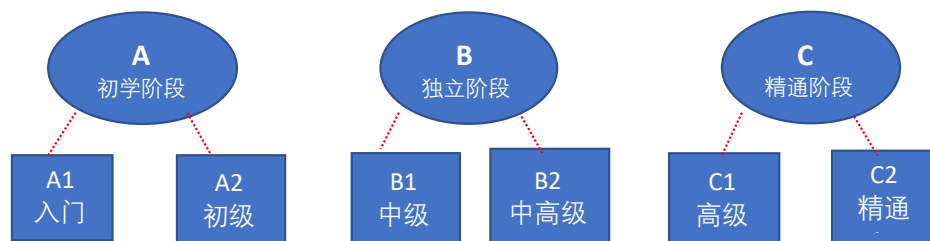
巴黎东方语言文化学院对外法语辅导中心
教学主任

Ms. Catherine BRUMELOT 女士
catherine.brumelot@inalco.fr

2020 / 2021

课程介绍

课程以多元化教材为基础，使用真实文件或不同视听教材来加强语法词汇的学习与深入，进而提升听说读写各个层面的能力。



课程类型	等级选择	每周时数/学期课堂总数	学分
般课程			
法语听力	A1,A2,B1,B2	90分钟/13堂课	3
法语口语	AA1,A2,B1,B2	90分钟/13堂课	3
法文认读	A1,A2,B1,B2	90分钟/13堂课	3
法文写作	A1,A2,B1,B2	90分钟/13堂课	3
强化课程			
实用现代法语语法	B1	90分钟/13堂课	3
法语语音与发音	A2, B1	90分钟/13堂课	3
法文文章读写	C1	90分钟/13堂课	3
法国文化与社会	B2, C1	90分钟/13堂课	3
大学法语：口语与写作	C1	90分钟/13堂课	3

学生可以根据自身语言能力（A1, A2, B1, B2, C1）在一般课程和强化课程中选择合适的课程。

辅导中心的法语课程皆由拥有国家文凭与经验丰富的老师授课，有效率地帮助学生准备法国教育部的 DELF A1, A2, B1, B2 和 DALF C1 的不同等级的法语国家文凭考试。

学习过程中将举行定期法语能力测验，使学生语言能力进步快速。通过每一门课可获取 3 个欧洲学分。

新项目：春季与夏季法语密集班

对外法语辅导中心每年四月和六月也举办专为准备 DELF 和 DALF 法语国家考试的密集班，为期一周。此课程的价位与其他相关讯息，请另询问。

课程费用 (2020-2021)

选项1：1到4门课= 600 欧元/一学期

选项2：5门课及以上= 750 欧元/一学期