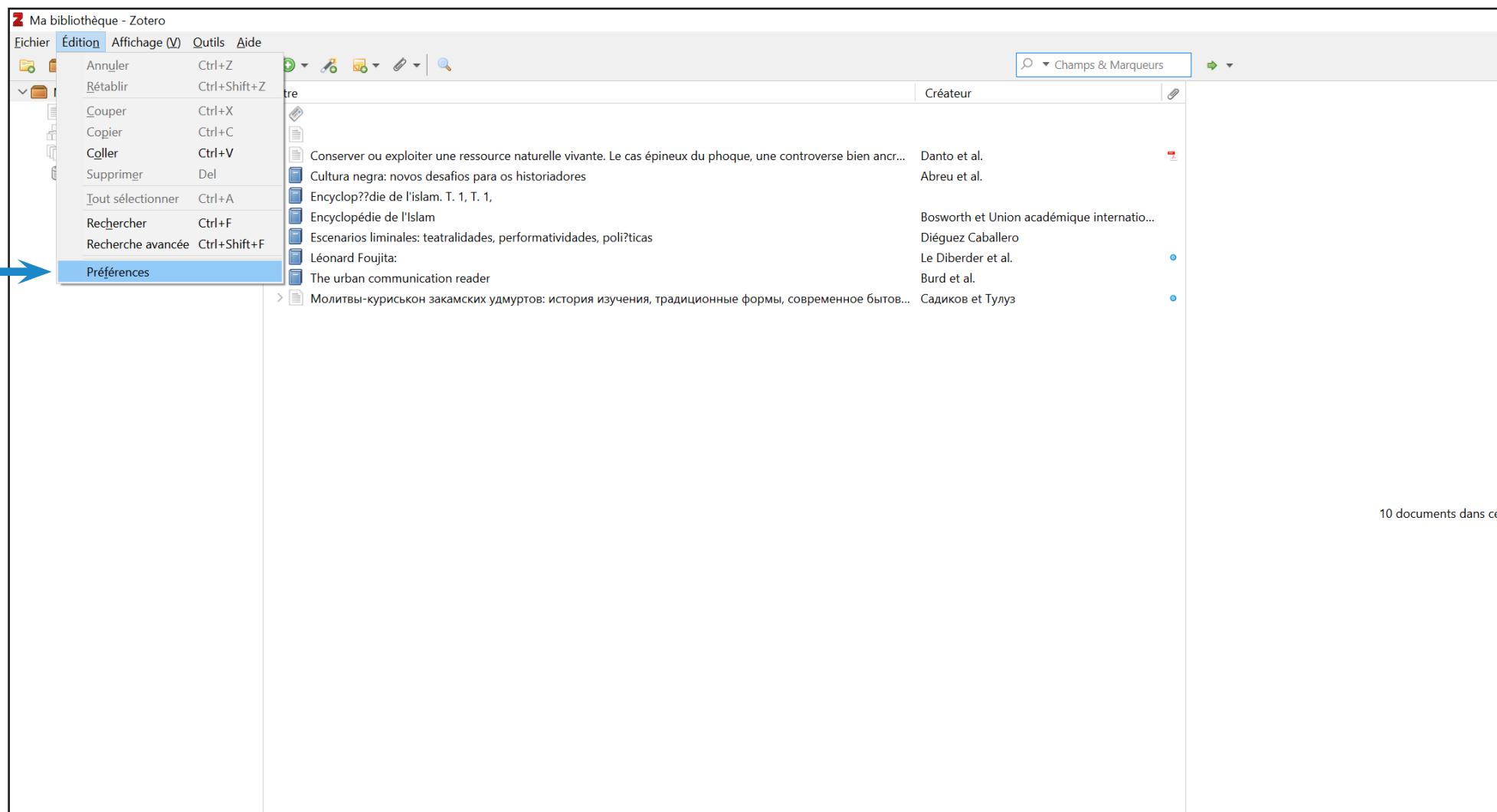


Installer un nouveau style bibliographique dans Zotero

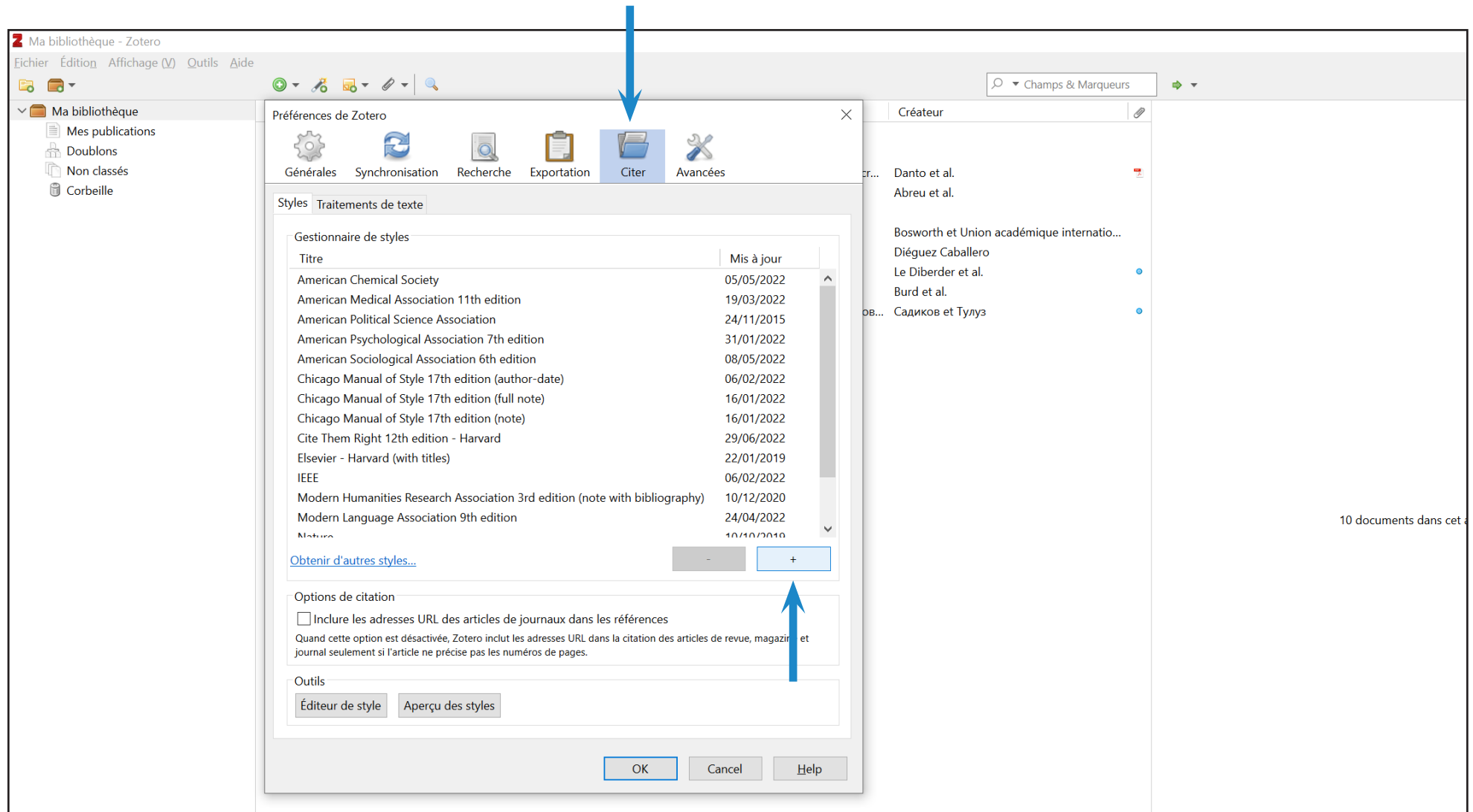
Une fois que vous avez téléchargé la feuille de style Zotero des Presses de l'Inalco, comment l'installer ?

P. 1/4

- 1 Dans Zotero :
cliquer sur Édition > Préférences



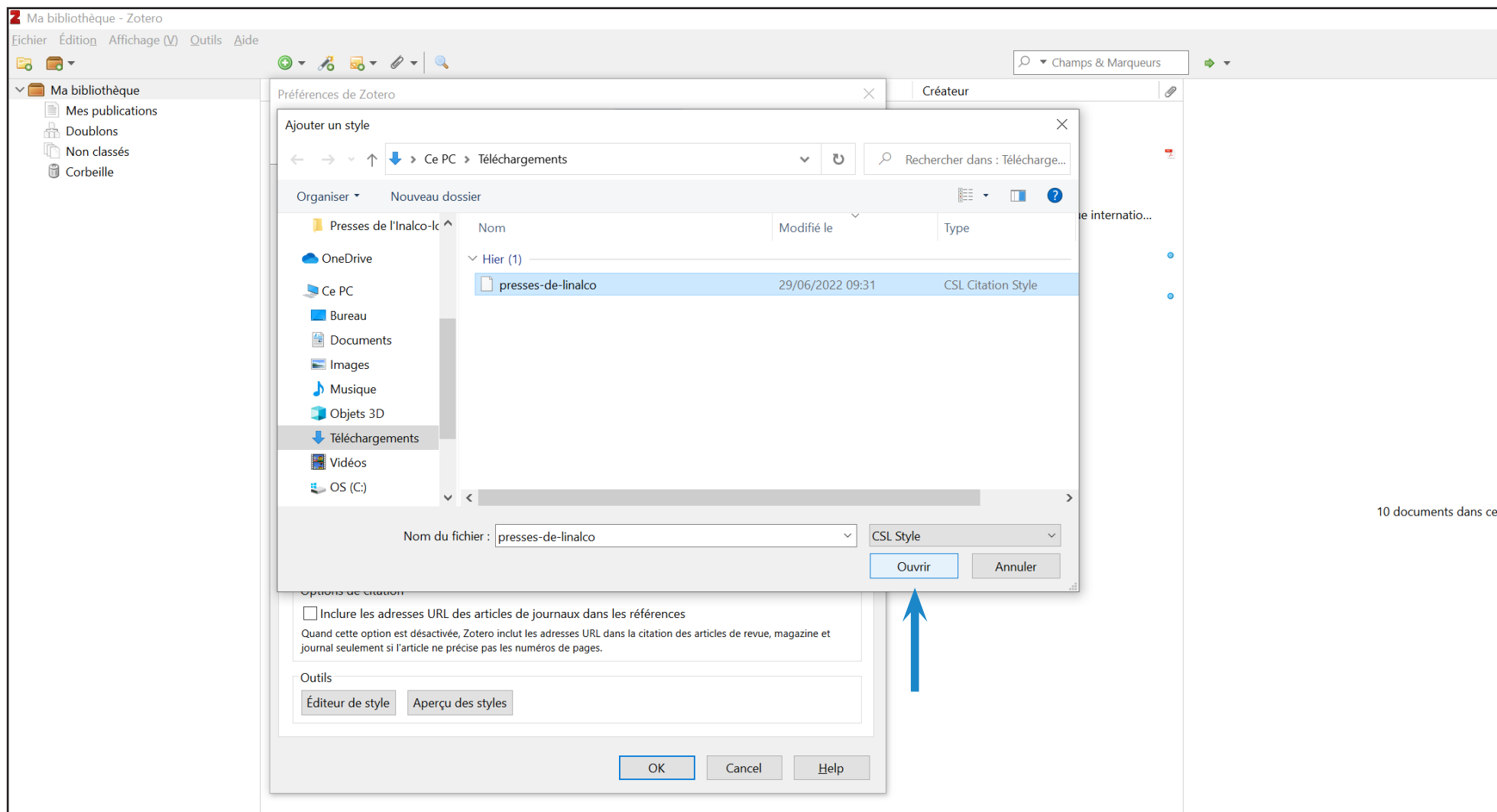
2 Dans l'onglet « Citer » : cliquer sur +



3

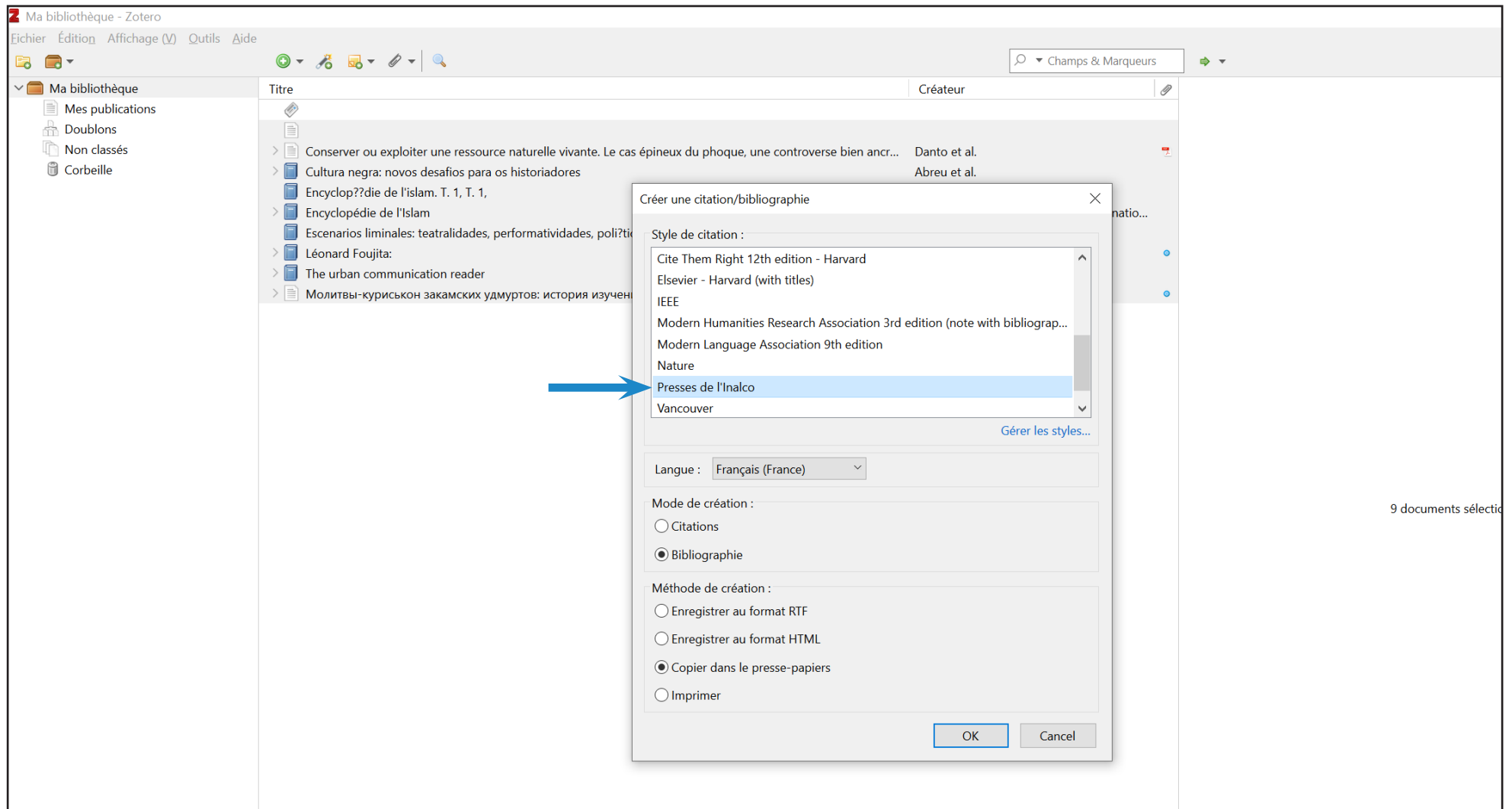
Chercher le style téléchargé dans vos dossiers, puis cliquer sur « ouvrir ».

ⓘ Un message d'erreur apparaît : c'est normal, cliquez sur « ok ». Le style devrait fonctionner normalement.



10 documents dans cet

Au moment d'exporter une bibliographie, le style « Presses de l'Inalco » doit apparaître dans la liste des styles que vous pouvez choisir.



À tout moment, vous pouvez télécharger la dernière version du style Zotero sur les pages dédiées sur le site de l'Inalco : <http://www.inalco.fr/presses-inalco/publier-livre>