

ישראל национален שפה 文化 شرقية

inalco

Institut national
des langues
et civilisations orientales

Enseignement supérieur et recherche depuis 1795

KIT SANITAIRE DE RENTRÉE

[Épidémie de COVID-19]



Septembre 2020

Inalco
www.inalco.fr
sante2020@inalco.fr

[Épidémie de COVID-19]

KIT SANITAIRE

Compte-tenu de l'évolution de la situation sanitaire provoquée par l'épidémie de COVID-19, l'établissement se doit de répondre à 2 objectifs :

- préserver la santé de nos publics : étudiants, personnels, publics extérieurs.
- conduire ses activités d'enseignement et de recherche jusqu'au retour à la normale de la situation sanitaire.

Les dispositions indiquées dans ce document seront donc amenées à évoluer en fonction des nouvelles consignes sanitaires données par le ministère de l'enseignement supérieur et de la recherche.

Bonne rentrée, prenez soin de vous !



[Épidémie de COVID-19]

KIT SANITAIRE

QUELS SONT LES GESTES BARRIÈRES À RESPECTER ?

L'application des gestes barrières au sein de l'Université doit devenir un réflexe pour se protéger de la maladie. Vous retrouverez ces consignes affichées dans tous les bâtiments de l'Université ; nous vous les rappelons ci-dessous :

Hygiène



Lavez-vous **régulièrement** les mains avec de l'eau et du savon



Toussez ou éternuez **dans votre coude ou dans un mouchoir**



Utilisez un mouchoir à **usage unique** et jetez-le



Saluez **sans serrer la main**, évitez les embrassades

Distanciation physique



Respectez la **distanciation physique** d'au moins 1 m



Ne pas utiliser les places repérées par une **pastille rouge**



Interdiction de bouger le mobilier

Port du masque



Obligatoire dans les locaux et en extérieur



Se laver les mains avant et après manipulation du masque



Le masque doit être manœuvré **uniquement par les élastiques**



Le temps de port du masque est limité à **4 heures**

[Épidémie de COVID-19]

KIT SANITAIRE

COMMENT CIRCULER AU SEIN DE L'UNIVERSITÉ ?

LES COULOIRS

- > Sens de déplacement : sur la **droite du couloir**
- > Priorité aux personnes déjà engagées avant de sortir d'une salle
- > Respectez le **sens de circulation** entrée/sortie dans les salles et amphithéâtres
- > Respectez la **distance de 1m** matérialisée au sol devant les points d'attente

LES SALLES

- > Respectez le nombre de personnes affiché dans la salle
- > Respectez l'agencement des places disponibles
- > **Ventilez au maximum** les locaux où vous vous trouvez

LES ASCENSEURS

- > **Privilégiez les escaliers**
- > Priorité aux personnes à mobilité réduite et à leur éventuelle accompagnant.e
- > **50% de personnes** par cabine sauf éventuelle accompagnant.e

LES PAUSES

- > Pause à **l'extérieur**, dans la mesure du possible
- > Respectez la **distanciation physique**
- > Lavez-vous les mains au début et à la fin

LES ÉQUIPEMENTS PARTAGÉS

- > Suivez les consignes données par le personnel
- > **Lavez vos mains** obligatoirement avant et après usage

ACCUEIL ADMINISTRATIF DES ÉTUDIANTS (DSVE, SIOIP, SEAC)

> Seuls les étudiants ayant préalablement pris un rdv seront reçus
Du fait du contexte sanitaire, toutes les demandes sont traitées en première intention par email et par téléphone

ORIENTATION ET ACCUEIL

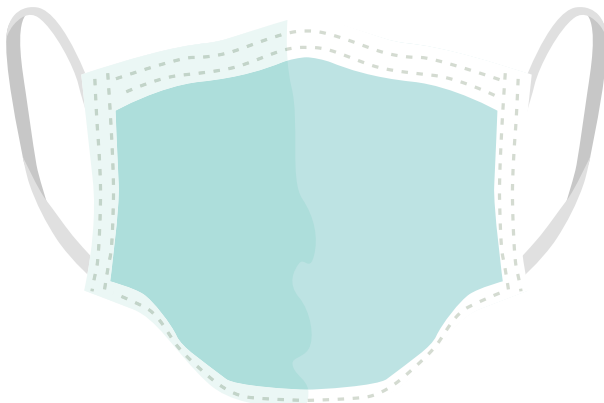
DSVE/SIOIP : Hall du RDC / **SIOIP** : Kiosque du 2ème étage / **DSVE** : Salle 3.26
Capacité maximum : 1 visiteur par bureau (sauf accompagnant.e pour personne à mobilité réduite)

À compter du 1^{er} septembre 2020, le port du MASQUE est OBLIGATOIRE dans TOUS LES ESPACES clos et ouverts de l'Inalco

OÙ JETER LES MASQUES, MOUCHOIRS, LINGETTES, ETC. ?

Si vous utilisez des masques jetables, des mouchoirs à usage unique, ou bien des lingettes de nettoyage, il convient de respecter les consignes de tri :

- ces déchets doivent être jetés dans un sac dédié, résistant et disposant d'un système de fermeture fonctionnel, refermé avant d'être placé dans la poubelle
- aucun de ces produits ne doit être jeté dans la poubelle jaune (recyclable), dans le compost ou dans la nature, même si vous n'êtes pas malade
- ne jetez pas les lingettes dans les toilettes car vous risqueriez de les boucher ou d'obstruer les réseaux publics d'assainissement



[Épidémie de COVID-19]

KIT SANITAIRE

QUE FAIRE EN CAS DE SYMPTÔMES ?

Un symptôme c'est quoi ? Température supérieure ou égale à 38°C, fièvre et/ou toux, difficulté respiratoire, à parler ou à avaler, perte du goût et de l'odorat.

Il vous est demandé d'être attentif·ve à tout signe clinique et de prendre votre température avant de venir à l'Inalco.

Vous présentez des symptômes ?

Vous devez rester à domicile et recourir à une consultation ou téléconsultation immédiatement auprès de votre médecin traitant ou le 15 selon votre état, et prévenir l'Inalco : sante2020@inalco.fr

Vous avez été en contact ou un membre de votre foyer est un cas suspect ou confirmé de Covid-19 ?

Vous devez suivre les consignes médicales de votre médecin et prévenir aussitôt l'Inalco pour clarifier votre situation administrative :

sante2020@inalco.fr



[Épidémie de COVID-19] KIT SANITAIRE

VOS SYMPTÔMES SE DÉCLARENT À L'INALCO ?

Informez immédiatement le PC sécurité du PLC ou la DAT de la rue de Lille

EN CAS DE NON RESPECT DES RÈGLES

Vous devez respecter les mesures sanitaires précisées dans ce document et celles complémentaires communiquées par l'Inalco.

Le non-respect des mesures sanitaires et des consignes complémentaires peut justifier votre exclusion immédiate de l'établissement à titre conservatoire sur le fondement de l'article R. 712-8 du code de l'éducation, et vous expose à des sanctions disciplinaires pouvant aller jusqu'à votre exclusion définitive de l'établissement sur le fondement des articles R. 712-7 et R. 811-11 et suivants du code de l'éducation.

Vous êtes étudiant·e ou personnel en situation dite vulnérable, ou rencontrez des difficultés psychologiques, économiques, ou autres ?

N'attendez pas et rapprochez-vous de la DSVE ou de la DRH

DSVE : sante2020@inalco.fr / DRH : benedicte.david@inalco.fr



תּוֹרָה национален שפה 文化 شرقية
i n a l c o

Institut national
des langues
et civilisations orientales

Enseignement supérieur et recherche depuis 1795

TÉLÉCHARGEONS StopCovid ET BLOQUONS L'ÉPIDÉMIE



JE ME PROTÈGE, JE PROTÈGE LES AUTRES

J'installe StopCovid sur mon téléphone



Inalco

65, rue des Grands Moulins

75013 Paris

Métro ligne 14 ou RER C

arrêt Bibliothèque François Mitterrand

Maison de la recherche de l'Inalco

2, rue de Lille

75007 Paris

Métro ligne 4 et 12 ou RER C

arrêt Saint-Germain-des-Près

Musée d'Orsay