

Licences LLCER

Langues Lettres Civilisations Étrangères et Régionales

Vietnamien

Lundi 10 septembre 2018

Réunion d'accueil et de présentation

L'UFR LCAO

cela signifie...

L'Unité de Formation et de Recherches (UFR) des Langues et Civilisations de l'Asie orientale (LCAO)

Directeur de l'UFR : M. Daniel Struve

L'UFR LCAO, c'est ...

➤ 4 Sections d'études :

- chinois
- coréen
- japonais
- vietnamien : 14 enseignants (avec l'INALCO)

➤ Du personnel administratif

L'UFR LCAO, c'est aussi

Une bibliothèque en langues asiatiques

Une collection d'ouvrages en consultation directe

Chinois : 17 000

Coréen : 10 000

Japonais : 12 500

Vietnamien : 3 500

Responsable : Frédéric Devienne



Accès à la
Bibliothèque
centrale de
l'université + la
BULAC possibles

Département ASEP

Département Asie du Sud-Est et Pacifique

Directeur du département: M. Michel Antelme

Directrice adjointe : Mme San San Hnin Tun

Département ASEP, c'est ...

- **8 Sections de langues :**
 - birman
 - filipino (tagalog)
 - indonésien – malaisien
 - khmer
 - lao
 - siamois
 - **vietnamien : 14 enseignants (avec LCAO - UPD)**
 - pacifique
- **Du personnel administratif**

INALCO, c'est aussi

BULAC

[مكتبة] [大学] [Γλώσσα] [문명]

Bibliothèque universitaire
des langues et civilisations

Bibliothèque
universitaire des
langues et civilisations

<http://www.bulac.fr/>

Du lundi au samedi, de 10h à 22h, fermée
les jours fériés (lundi de Pentecôte
compris).



Equipe pédagogique (1)



- **Deux sections de vietnamien mais une unique équipe pédagogique :**
 - Coordinateur : ĐÀO Huy Linh

Equipe pédagogique (2)



- **Enseignants (LCAO – UPD) :**
 - ĐỖ Thị Thu Trang (*Maître de Conférences*)
 - Marie GIBERT-FLUTRE (*Maître de Conférences*)
 - Emmanuel POISSON (*Professeur des Universités*)
 - TRẦN Thủy Vịnh (*Professeur invité*)
 - NGUYỄN Thị Ngọc Dung (*Lectrice*)
 - VŨ Mộc Duyên (*Chargée de cours*)
 - Johann GRÉMONT (*Docteur UPD, chargé de cours*)
 - Thierry LEVASSEUR (*Agrégé d'histoire, chargé de cours*)

Equipe pédagogique (3)



- **Enseignants (ASEP - INALCO) :**
 - ĐÀO Huy Linh (*Maître de Conférences*)
 - ĐOÀN Cẩm Thi (*Maître de Conférences HDR*)
 - Mathieu GUÉRIN (*Maître de Conférences*)
 - Paul WORMSER (*Maître de Conférences*)
 - NGUYỄN Thị Hải (*Docteur UPD, Maître de langues*)
 - NGUYỄN Thị Thúy An (*Répétitrice*)
 - ĐỖ Nguyệt Tú (*Chargée de cours*)

Responsables de section



- VIETNAMIEN :
 - Emmanuel Poisson (LCAO – UPD)
emmanuel.poisson@univ-paris-diderot.fr
 - Đoàn Cẩm Thi (ASEP – INALCO)
doancamthi@yahoo.fr

Responsables de L1



- VIETNAMIEN :
 - ĐỖ Thị Thu Trang (LCAO – UPD)
dothithutrang12@gmail.com
 - ĐOÀN CẨM THI (ASEP – UPD)
doancamthi@yahoo.fr

Le secrétariat pédagogique



Vos gestionnaires (LCAO) :

- L1 : M^{me} HO
- L2 : M^{me} REZEL
- L3 : M. LAURENT



Horaires de réception (à respecter svp) :

10H-12H / 15H-17H

Fermé : mercredi matin et vendredi après-midi

Le secrétariat pédagogique



Secrétariat pédagogique commun

(ASEP – INALCO) :

➤ Mme Angela CORREIA

INaLCO, 65 rue des Grand Moulins, 75013 Paris

secretariat.ase@inalco.fr

Bureau : 3.27 B | Tél. : 01 81 70 11 35



Horaires de réception (à respecter svp) :

Lundi, mercredi, vendredi : 13h30 – 16h30

Mardi & Jeudi : 9h30 - 12h30 et 13h30 - 16h30.

Les tuteurs et représentants étudiants élus



- **Tutorat** : services proposés en fonction des sections. Très important comme soutien pédagogique.
- Les responsables étudiants d'année / de cours
- **Représentants élus** : pour relayer vos demandes auprès de la direction de l'UFR et être informés des décisions qui vous concernent

La mobilité internationale



Le Bureau des Relations Internationales (BRI) (LCAO)

- Les stages linguistiques d'été
- La mobilité au semestre ou à l'année
- Bt. Grands Moulins, aile A, 2^{ème} étage

Le Service des Relations Internationales (SRI) (ASEP)

- Séjours d'études – mobilité (partenariat et stages)
- Stages professionnels
- Aides financières et bourses de mobilité
- Mme Sandrine Birck (sandrine.birck@inalco.fr)
- Bureau 3.37 - INALCO

Organisation des enseignements



- 13 semaines par semestre dont :
 - 12 semaines de cours
 - 1 « semaine de lecture » : qui n'est PAS une « semaine de vacances » : il y a des cours de rattrapage (suite à l'absence de professeurs, des cours tombant les jours fériés...) à prévoir.
- Seuls **les examens** permettent d'obtenir les diplômes (!) Il y a deux sessions d'examens.
- **Contrôle continu** : la Règle
- **Contrôle terminal** : l'Exception (= dispense de contrôle continu, possible sur justificatifs auprès des secrétariats pédagogiques)
- Système de compensation des notes

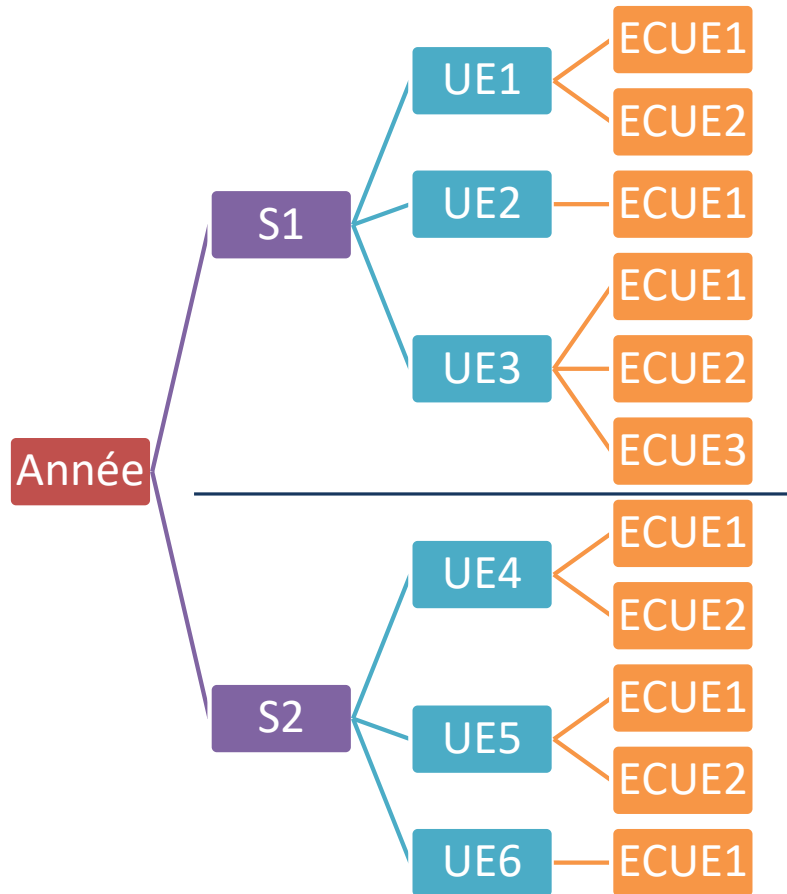
Organisation des enseignements



- **Important :**

- Les examens de fin de semestre ont lieu **plus tôt** à Paris Diderot qu'à l'INALCO.
- Consulter **régulièrement** les affichages et les plannings en ligne.

Organisation des enseignements (LCAO)



Note UE = Moyenne des ECUE

Note Semestre = Moyenne des UE

Note Année = Moyenne des semestres

Note DEUG = Moyenne L1+L2

Note Licence = Moyenne L1+L2+L3

Attention : les ECUESet/ou les UE peuvent être coefficientés.

Présentation du calcul des moyennes en licence

Contenu des enseignements de Licence (LCAO)



- Unité d'Enseignement : **UE = « catégorie »**
- contenant des Eléments Constitutifs d'unités d'enseignement **ECUE = cours**
- **Structure obligatoire**
 - UE de langue (en groupes)
 - UE de civilisation
 - UE d'autoformation en ligne *
 - UE **libre** (tout choix possibles, y compris VEE, stage...), **disciplinaire** (SHS, ALL...) et/ou **aréale** (à l'intérieur de LCAO)
 - UE communes
- **Constitution des groupes de TD : par ordre alphabétique**

Organisation des enseignements (ASEP)



- **Différences : À l'INALCO**
 - Chaque semestre se compose de **4 UE** :
 - **UE1 & UE 2 : bloc fondamental obligatoire**
 - UE1 : Structure et pratique de la langue
 - UE2 : Littérature, Linguistique et Civilisation
 - **UE 3 : Enseignements transversaux**
 - **UE 4 : Enseignements libres ou d'ouverture**

L'autoformation (UFR LCAO)



- Des exercices sur internet, regroupés en « parcours »
 - 1 parcours par semaine
 - 75% de chaque exercice de chaque parcours doit obligatoirement être validé
 - Temps limité
 - Validé ou non (pas de note)
- si non validé, le semestre est de fait Ajourné (même semestre >10/20)
- Si Ajourné avec >10/20, les éventuelles compensations sont annulées → rattrapages des ECUES non compensés
- **Ce module n'est pas mutualisé (uniquement pour LCAO)**

TUTORAT / TRAVAUX PERSONNELS ETUDIANTS (ASEP – INALCO)

- **IMPORTANT :**

- Ce module appartient **au bloc fondamental obligatoire (UE1)**. Il est donc **obligatoire**.
- Il ne s'agit **pas** du tutorat assuré par les étudiants des années supérieures (Licence 3 ou Master).
- Module très **« pratique »** s'étalant sur 4 semestres
 - L1 S1 : *Vivre au Vietnam*
 - L1 S2 : *Etudier au Vietnam*
 - L2 S3 : *Travailler au Vietnam 1*
 - L2 S4 : *Travailler au Vietnam 2*
- **Ce module n'est pas mutualisé (uniquement INALCO)**

Enseignements mutualisés (1)

- Structure et pratique de la langue :

Semestre	INALCO	UPD
L1 S1	Grammaire 1 & Ecrit 1	Phonétique 1 & Oral 1
L1 S2	Grammaire 2 & Ecrit 2	Phonétique 2 & Oral 2
L2 S3	Grammaire 3 & Traduction 1	Oral 3 & Ecrit 3
L2 S4	Traduction 2	Grammaire 4, Oral 4 & Ecrit 4
L3 S5	Grammaire 5, Traduction 3 & Oral 5	Ecrit 5
L3 S6	Traduction 4	Grammaire 6, Oral 6 & Ecrit 6

Enseignements mutualisés (2)

- Littérature, Linguistique, Civilisation :

Semestre	INALCO	UPD
L1 S1	Introduction à l'histoire du VN (S2)	
L1 S2	Introduction aux civilisations ASE	Introduction à la géographie VN
L2 S3	Littérature populaire	Historiographie du VN
L2 S4	Littérature moderne Pays en transition : Laos, Vietnam	
L3 S5	Littérature des deux Vietnam	Hán-Nôm 1 Histoire, Littérature et Cinéma
L3 S6	Littérature VN d'outremer Linguistique vietnamienne Vietnamien des affaires	

Enseignements **NON** mutualisés

Semestre	INALCO	UPD
L1 S1	Tutorat/TPE 1	Atelier de méthodologie Autoformation 1
L1 S2	Tutorat/TPE 2	Autoformation 2
L2 S3	Tutorat/TPE 3	Autoformation 3
L2 S4	Tutorat/TPE 4	PPP 1
L3 S5		PPP 2
L3 S6		

Les UE *Libres* (UFR LCAO & INALCO)

- **Libre** = au choix dans la liste proposée
- C'est **obligatoire** !!



Site web (public) de l'UFR LCAO

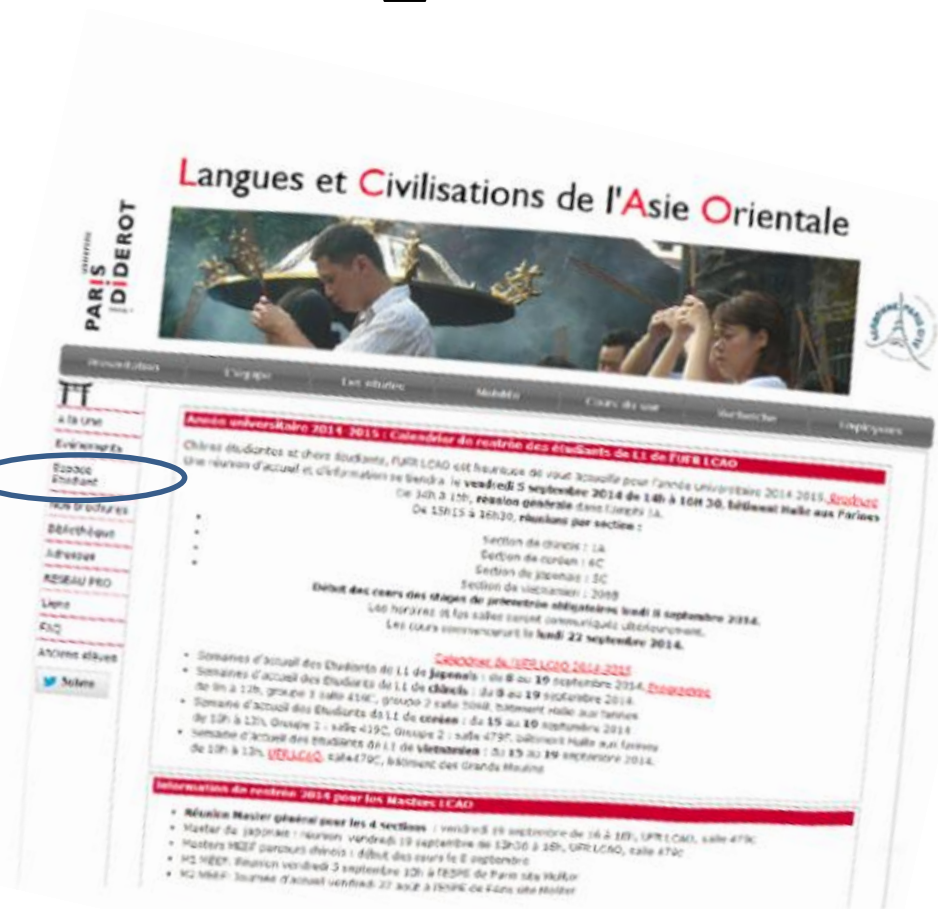
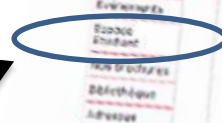


http://w3.univ-paris-diderot.fr/ufr_lcao/

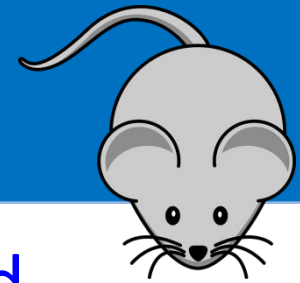
➤ Diverses annonces

➤ Emplois du temps

- Espace étudiants



Site web (public) de l'ASEP



<http://www.inalco.fr/departement/asia-sud-pacifique>

➤ Diverses annonces

Site web de la section de vietnamien :

<http://www.inalco.fr/langue/vietnamien>

➤ Emplois du temps, examens, plannings :

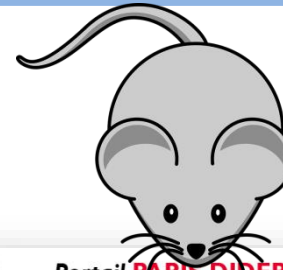
<http://www.inalco.fr/formations/emplois-temps-examens/emplois-temps>

➤ ENT : <http://www.inalco.fr/actualite/se-connecter-ent>

▪ Espace étudiants : <https://ent.inalco.fr>

Intranet / ENT (UFR LCAO)

- Documents de cours
- Exercices en ligne (cf. autoformation)
- Résultats des examens
- Ré-inscriptions

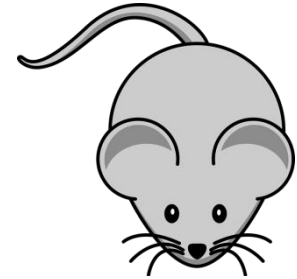


Pensez à l'activer !

Intranet / ENT (INALCO)

■ **Espace étudiants** : <https://ent.inalco.fr>

- Dossier d'étudiant
- Emplois du temps
- Résultats des examens
- Relevés de notes
- Ré-inscriptions
- Moodle & Webmail
- Annonces importantes



Institut national des langues et civilisations orientales

Entrez votre identifiant et votre mot de passe.

Identifiant:

Mot de passe:

Prévenez-moi avant d'accéder à d'autres services.

SE CONNECTER effacer

Gestion de Compte:

[Initialiser votre compte numérique INALCO](#)

[Mot de passe perdu](#)

Pour des raisons de sécurité, veuillez vous déconnecter et fermer votre navigateur lorsque vous avez fini d'accéder aux services authentifiés.

Languages:

[English](#) [Spanish](#) [French](#) [Russian](#) [Nederlands](#) [Svenska](#) [Italiano](#) [Urdu](#) [Chinese \(Simplified\)](#) [Chinese \(Traditional\)](#) [Deutsch](#) [Japanese](#) [Croatian](#) [Czech](#) [Slovenian](#)
[Catalan](#) [Macedonian](#) [Farsi](#) [Arabic](#) [Portuguése](#) [Portuguése \(Brazil\)](#) [Polish](#)

Pensez à activer votre ENT !

La pré-rentrée (UFR LCAO)

- Cours intensifs de pré-rentrée en L1 : **obligatoire pour tous les grands débutants**
- La rentrée générale (L1-L2-L3-Masters):
lundi 17 septembre 2018

** Horaires détaillés sur internet et par affichage près du secrétariat*

La pré-rentrée (ASEP - INALCO)

- Cours intensifs de pré-rentrée en L1 : **obligatoire pour tous les grands débutants**
- Journée du Département ASEP : **11 septembre (Amphi 2, 14h – 15h), puis de section (Salle 3.13, 15h – 16h)**
- La rentrée générale (L1-L2-L3-Masters): **lundi 17 septembre 2018**

Cours intensifs (*UFR LCAO*)

LES HORAIRES

- **Vietnamien / groupe unique**
 - Du 10 au 14 septembre, 10h – 13h
 - Salle 470E (bt. Halle aux Farines) le 10 septembre.
 - Salle 677C (bt. Halle aux Farines) du 11 au 14 septembre.

Stage intensif (*INALCO*)

LES HORAIRES

- **Vietnamien** / groupe unique
 - Du 10 au 14 septembre, 10h – 13h
 - Salle 5.21
 - PLC, INALCO, 65 rue des Grands Moulins,
75013 Paris

Inscriptions pédagogiques (*UFR LCAO & ASEP*)

1. **Objectif 1** : vous faire apparaître sur les listes d'appel et d'examen
 2. **Objectif 2** : choix, lorsque nécessaire, de certains cours
- Ce n'est pas automatique !
 - **Si ce n'est pas fait** : vous n'êtes pas sur les listes et il est impossible d'enregistrer vos notes d'examens.
 - 2 fois / an : 1^{er} et 2^{ème} semestre
 - **Il n'y a pas d'UE facultative, tout est obligatoire**

Inscriptions pédagogiques des L1 (*UFR LCAO*)



Vietnamien : le mardi 11 septembre (14h30
– 16h30)

- *Salle 442C*



Inscriptions pédagogiques des L1 (*ASEP - INALCO*)

- Du lundi **10 septembre** 2018 au **lundi 17 septembre** 2018.
- Toutes les informations importantes sont consultables à l'adresse :
- <http://www.inalco.fr/formations/inscrire-inalco/etape-2-inscriptions-pedagogiques>
- **Une salle est à votre disposition au 6.10 (6^e étage) avec **une assistance**, afin d'effectuer votre inscription pédagogique.**



Inscriptions pédagogiques des L1 (*ASEP - INALCO*)

- L'inscription pédagogique **se fait en ligne, via IPWEB**

<http://www.inalco.fr/formations/inscrire-inalco/etape-2-inscriptions-pedagogiques>

- **Vidéo explicative :**

<http://podcast.inalco.fr:8171/podcastproducer/attachments/5AB8F26B-660E-45AD-B214-554A3C5E02F0/097ED55E-BED6-42D5-A059-6A76C1F4FB0D.m4v>



Le Relai Handicap

(Paris Diderot)

Le Relais handicap met en œuvre les aménagements permettant aux étudiants en situation de handicap de suivre leurs études et de participer à la vie étudiante dans les meilleures conditions.

- **Halle aux Farines, RDC**
- **01 57 27 65 20**
- **handicap@univ-paris-diderot.fr**



Mission Handicap (INALCO)

La Mission Handicap met en œuvre les aménagements permettant aux étudiants en situation de handicap de suivre leurs études et de participer à la vie étudiante dans les meilleures conditions.

- Référent Handicap (ASEP) :
Mme Agnès HENRI (agnes.henri@inalco.fr)
- Site : <http://www.inalco.fr/vie-campus/soutien-accompagnement/accompagnement-handicap>

- **PLC – Bureau 3.51 ou 3.49**
- **+33 (0)1 81 70 10 14**
- handicap@inalco.fr

Médecine préventive (Paris Diderot)



- Entretien de prévention
- Certificat médical : sport, tiers temps, vie en collectivité, stages...
- L'attestation d'aménagement spécifique des examens, des études et de mode de transport. (Cette attestation peut ensuite être remise au Relais handicap qui mettra en place les dispositifs adéquats pour le déroulement de l'année universitaire.)
- Rencontre avec des psychologues
 - **Bt. Sophie Germain, RDC**
 - **01 57 27 94 60**
 - **Sur rdv uniquement : <http://www.siumpps.parisdescartes.fr/>**



Médecine préventive (Paris Diderot & INALCO)

- Entretien de prévention
- Certificat médical : sport, tiers temps, vie en collectivité, stages...
- L'attestation d'aménagement spécifique des examens, des études et de mode de transport. (Cette attestation peut ensuite être remise au Relais handicap qui mettra en place les dispositifs adéquats pour le déroulement de l'année universitaire.)
- Rencontre avec des psychologues
- **SIUMPPS ANTENNE PARIS DIDEROT :**

Service Inter Universitaire Médecine Préventive et Promotion de la Santé

- Bt. Sophie Germain, RDC
- 01 57 27 94 60
- Sur rdv uniquement : <http://www.siumpps.parisdescartes.fr/>