

# Agenda

Scientifique et culturel

JANVIER  
2024

Taïwan : une élection sous l'œil de Pékin



中文    национален    שפה    文化    شرقية

in al co

Institut national  
des langues  
et civilisations orientales

Enseignement supérieur et recherche depuis 1795

# Informations pratiques

**Tous nos événements sont gratuits (sauf indication contraire) et ouverts à tous, certains se font sur inscription. Les informations pratiques se trouvent sur notre site internet. La liste des événements n'est pas toujours exhaustive, pour trouver notre programmation complète, n'hésitez pas à vous référer à notre agenda en ligne sur [inalco.fr/agenda](https://inalco.fr/agenda)**

Depuis avril 2023, l'Inalco a intégré l'Alliance universitaire européenne EUniWell, consacrée à la promotion du « bien-être » sociétal. Découvrez les événements organisés par EUniWell.

euni  
well



## Types d'événement



Colloque et journée d'étude



Conférence et table-ronde



Exposition



Spectacle (festival, théâtre, concert...)



Projection

## Lieux



Pôle des langues et civilisations - 65, rue des grands moulins 75013 Paris



Maison de la recherche - 2, rue de Lille 75007 Paris



En ligne



Hors les murs



Pôle des langues et civilisations, Paris 13 © Ateliers Lion Associés

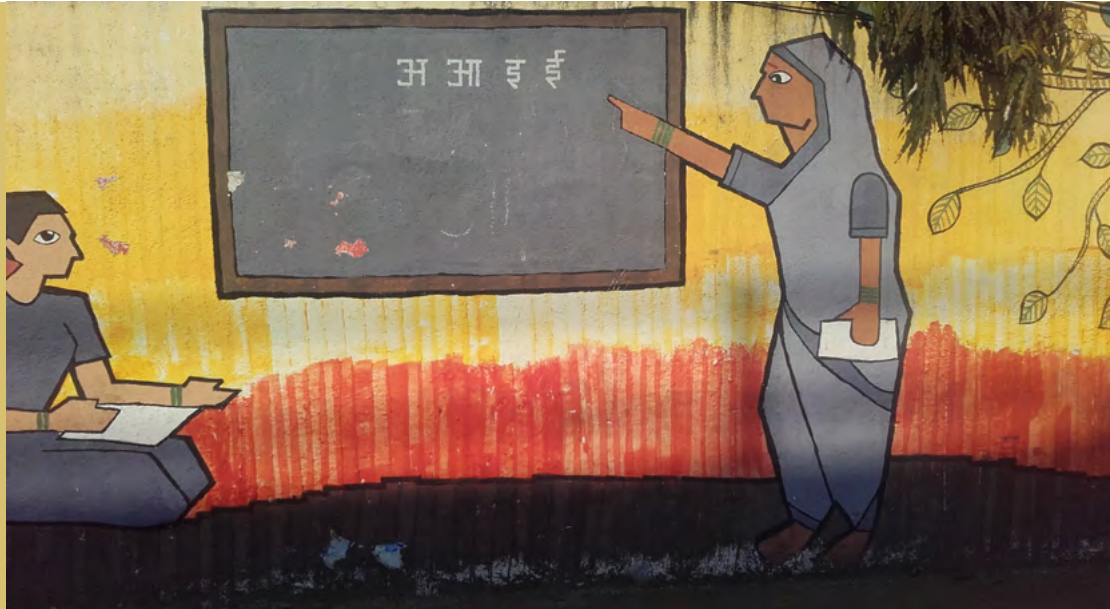
## À propos de l'Inalco

Créé en 1795, l'Institut national des langues et civilisations orientales (Inalco) est le seul établissement public d'enseignement supérieur et de recherche au monde à proposer une offre de formation en langues et civilisations aussi riche et reconnue en France comme à l'international.

De la licence au doctorat en passant par les diplômes d'établissement, l'offre de l'Inalco se caractérise par sa grande diversité avec plus de 100 langues et civilisations enseignées et plusieurs filières professionnelles. Elle assure aux étudiants un enseignement de haut niveau, appuyé sur la recherche et axé sur l'insertion professionnelle.

L'Inalco enseigne et mène des recherches sur les langues d'Europe centrale et orientale, du Moyen-Orient, d'Asie, d'Océanie, d'Afrique et des populations d'Amérique, ainsi que sur la géographie, l'histoire, les institutions, la vie politique, économique et sociale des pays concernés. La recherche s'appuie sur 14 équipes dont la moitié en cotutelle avec les organismes de recherche CNRS et IRD. Leurs périmètres concernent les différentes régions du monde ou des disciplines des sciences humaines et sociales (sciences du langage, littérature, sciences sociales).





© Ada Lipman



# Mercredi 10 janvier

15:00 - 17:00

📍 **Pôle des langues et civilisations,  
Auditorium**

## **Vishwa Hindi Diwas (Journée Mondiale du Hindi)**

***L'événement commémore la journée mondiale du hindi, organisée annuellement sous l'égide de l'ambassade de l'Inde en France.***

L'objectif est de souligner l'importance du hindi dans l'Inde d'aujourd'hui et de contribuer à son rayonnement à l'échelle internationale. La table ronde portera sur le thème de l'enseignement du hindi en France.

Interventions de trois doctorants du département Asie du Sud Himalaya sur leurs recherches :

- Nicolas Boin Principato
- Ada Lipman
- Alexandra Bret

Table ronde sur l'enseignement du hindi en France et échange avec le public :

- Ghanshyam Sharma (professeur des universités)
- Bénédicte Diot (maîtresse de conférences)
- François Auffret (chargé de cours)
- Harit Joshi (maître de conférences)
- l'ambassadeur, H.E. Mr. Jawed Ashraf

**Entrée libre.**

**Contacts : [harit.joshi@inalco.fr](mailto:harit.joshi@inalco.fr) ; [evenementiel@inalco.fr](mailto:evenementiel@inalco.fr)**



Nuit pluvieuse à Shibuya, Japon © Stephen Tam / Pexels

**Vendredi 19 janvier**  
13:30 - 16:00

 **En ligne**

## **Productions et pratiques culturelles du Japon contemporain**

***Dans le cadre du cycle de conférences Populations japonaises (Japanese Populations) (IFRAE, CRCAO), organisé par Chiharu Chūjō, Jeremy Corral et soutenu par l'Association for Cultural Typhoon.***

La culture populaire contemporaine japonaise attire de plus en plus l'attention, tant du public général que du monde académique. S'il existe déjà, tout particulièrement en langues japonaise et anglaise, une littérature consacrée par exemple aux mangas et aux films d'animation, d'autres domaines tels que la musique et les cultures urbaines sont encore peu abordés. (...) À cet effet, notre intention est d'abord de proposer en ligne un cycle de conférences au sujet des études sur la culture populaire du Japon contemporain. Chaque séance, organisée autour d'un thème déterminé, a pour objet de présenter les travaux de deux chercheurs.ses d'aires académiques différentes et d'offrir un espace de discussion entre eux.elles et avec le public.

### **Séance 1. Des processus d'appropriation et de récréation dans les mondes imaginaires japonais contemporains**

- Ryan Scheiding (Georgia Institute of Technology) : *Monsters, Time-Travel, & Fantasy Worlds: Collective Memory & Allegorical Representations of Hiroshima & Nagasaki in Japanese Video Games*
  - Jessy Escande (Osaka University) : *Shades of cultural appropriation in Japanese fantasy, from creative borrowings to commodification of foreign cultures*
- Discutant : Romain Lebailly (Université Paris 1 Panthéon-Sorbonne)

Lien de connexion et programme complet sur le site de l'Inalco.

**Entrée libre.**

**Contact : [chiharu.chujo@inalco.fr](mailto:chiharu.chujo@inalco.fr)**



© Miguel Gutiérrez Chero



# Samedi 20 janvier

14:00 - 21:00



Pôle des langues et civilisations,  
Amphi 3 et hall 2

## Soulèvements populaires dans les Andes. Regards croisés Pérou, Équateur, Colombie, Chili

*Journée d'étude organisée par le CERLOM.*

Un an après les soulèvements dans les Andes péruviennes, cette journée d'études aura pour objectif de revenir sur les différentes modalités et représentations des mobilisations et de la violence politique dans la région andine. Il s'agira d'aborder depuis une perspective pluridisciplinaire et comparatiste le cas du Pérou, de l'Équateur, de la Colombie et du Chili à l'aune des sciences sociales, la littérature et les arts. Outre les tables rondes, la journée comptera avec une projection-débat de vidéos en langue quechua et une exposition de photos.

Organisation :

- César Itier (Inalco, CERLOM)
- Valérie Robin Azevedo (Université Paris Cité, URMIS)
- Tania Romero Barrios (Université Paris 8, LER/CERLOM)

Programme sur le site de l'Inalco.

**Entrée libre.**

**Contacts : [cesar.itier@inalco.fr](mailto:cesar.itier@inalco.fr)**





**Mercredi 24 janvier**

**19:00 - 20:30**

**📍 Pôle des langues et civilisations,  
Amphi 3**

### **La singularité militaire au 21e siècle**

***La Conférence Olivaint reçoit le Général François Lecointre, Grand chancelier de la Légion d'honneur et ancien chef d'État-Major des armées.***

Fort d'une prestigieuse carrière dans les armées, le Général Lecointre reviendra au cours de cette conférence sur le thème "La singularité militaire au 21ème siècle" et sur la place des armées dans la société française.

**Inscription du le site de l'Inalco.  
Contact : [evenementiel@inalco.fr](mailto:evenementiel@inalco.fr)**



La médaille d'un milicien Wagner de retour de Bakhmout © DR

 **Jeudi 25 janvier**

**14:00 - 16:00**

 **Pôle des langues et civilisations,  
Amphi 3**

## **Serge Hastom, "Traversée de la Russie en guerre"**

### ***Conférence de Serge Hastom.***

À l'été 2023, Serge Hastom a traversé la Russie en autostop, de la Crimée occupée à Vladivostok. Sur sa route, pendant trois mois, il a parlé de la guerre, de Poutine, de la Russie et de l'Occident à tous ceux qu'il rencontrait. Des extraits de ses carnets de voyage ont été publiés en couverture de *L'Obs*, le 16 novembre dernier. Témoignage et échanges avec la salle.

**Entrée libre.**

**Contacts : [remi.camus@inalco.fr](mailto:remi.camus@inalco.fr) ; [evenementiel@inalco.fr](mailto:evenementiel@inalco.fr)**





**25 et 26 janvier**



**14:10 - 17:45**  
**08:50 - 18:00**



**IHECS Academy, Rue des Grands  
Carmes 27, 1000 Bruxelles**

## **Communication, médiation et traduction dans une Europe pluri-culturelle : Enjeux linguistiques, politiques et didactiques**

***Colloque international co-organisé par l'équipe PLIDAM.***

Les présentations et discussions s'articuleront autour de trois axes thématiques :

1. Les enjeux du multilinguisme et de la traduction dans l'espace public européen
2. Les enjeux des rapports de pouvoir linguistiques au sein des institutions
3. La prise en compte des dimensions discursives et interculturelles en didactique des/en langues

Les questions de communication et de médiation constituent un enjeu majeur pour l'Union européenne, espace politique au sein duquel la diversité linguistique et le multilinguisme sont reconnus comme des valeurs fondamentales. Partant, la traduction y représente un outil crucial autant que l'occasion d'un lien social et culturel privilégié. Peut-être ce lien forme-t-il d'ailleurs, comme l'écrit D. Wolton (2010 : 10), « le plus visible antidote à l'illusion d'une rationalité des échanges et de la compréhension, le rappel qu'au bout des routes et des aéroports, des outils, de leur vitesse et de leurs performances, il y a l'infinie lenteur et l'artisanat des relations humaines et sociales ». Dans ce contexte, le traducteur tient un rôle clé : celui de « médiateur interculturel par excellence » (Dechamps, 2022 : 86).

Programme complet sur le site de l'Inalco.

**Inscription sur le site de l'Inalco.**

**Contact : [cometra.colloque@gmail.com](mailto:cometra.colloque@gmail.com)**



# Jeudi 25 janvier

17:45 - 19:15



📍 **Université Paris Cité - Amphi Vulpian**  
**12, rue de l'École de Médecine 75006**

## **Table-ronde et remise de prix « Jeux de genre », les inégalités dans le monde sportif : visibilité, prévention, réparation**

*Cet événement s'inscrit dans la programmation de l'Inalco autour des Jeux olympiques.*

À l'occasion de la journée internationale de lutte contre les violences faites aux femmes, le réseau Égalité de l'Alliance Sorbonne Paris-Cité (ASPC) poursuit son objectif de sensibilisation en proposant une table ronde sur les inégalités de genre dans le monde sportif. Cette table ronde sera suivie de la remise des prix du concours vidéo lancé auprès des étudiantes et étudiants de l'ASPC en novembre dernier.

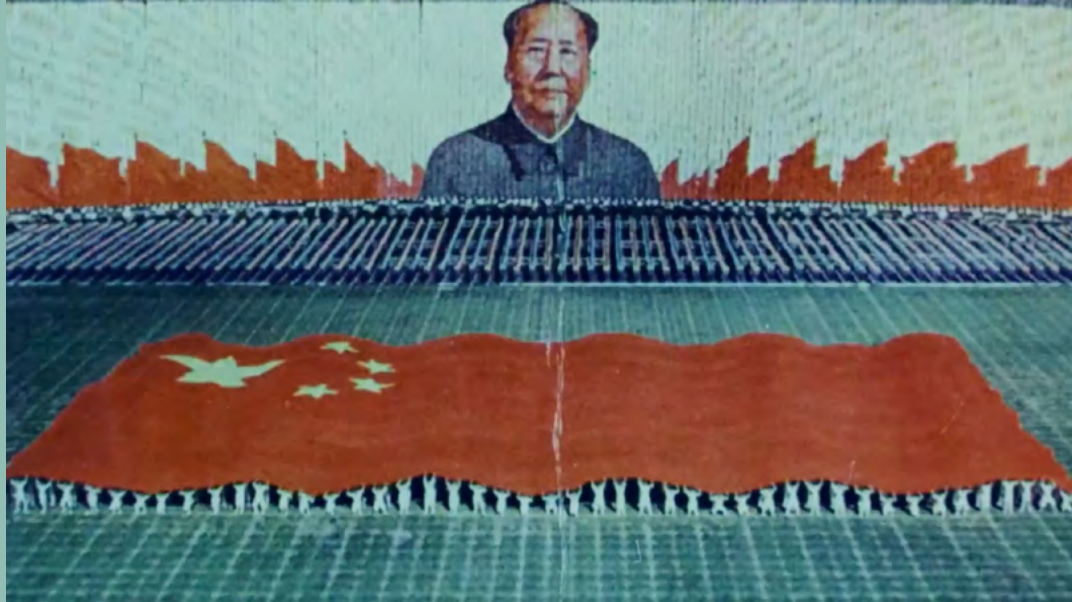
Les inégalités de genre persistent dans le monde du sport, où la présence des femmes et des minorités de genre et d'orientations sexuelles demeure déséquilibrée. Les disciplines sportives traditionnellement masculines continuent de voir peu de femmes s'y investir. Parallèlement, les risques d'exclusion sociale ainsi que les violences physiques, sexuelles et psychologiques demeurent préoccupants, touchant les milieux sportifs amateur, étudiant et professionnel.

Face à cette réalité, quelles sont les solutions mises en place pour prévenir et stopper ces violences ? Comment assurer un soutien adéquat aux victimes et traiter les auteurs de ces actes une fois les violences survenues ? De manière plus large, comment pouvons-nous accroître la visibilité et l'intégration des femmes et des personnes LGBTQIA+ dans les milieux sportifs sans compromettre leur sécurité ?

Programme complet sur le site de l'Inalco.

**Inscription sur le site de l'Inalco.**

**Contact : [concours-video.aspc@u-paris.fr](mailto:concours-video.aspc@u-paris.fr)**



Simon Leys, *l'homme qui a déshabillé Mao*, film documentaire réalisé par Fabrice Gardel et Mathieu Weschler © O2B films



# Vendredi 26 janvier

18:30 - 20:30

📍 **Pôle des langues et civilisations,  
Auditorium**

## **Projection du documentaire *Simon Leys, l'homme qui a déshabillé Mao*, de Fabrice Gardel et Mathieu Weschler**

***Projection en avant-première proposée par l'Inalco et Public Sénat.***

***Simon Leys, l'homme qui a déshabillé Mao*, film documentaire réalisé par Fabrice Gardel et Mathieu Weschler | Production Olivier de Banne, O2B films | 2023 | 52 minutes**

Alors que les intellectuels du quartier Latin s'enflamment pour la Révolution maoïste, Simon Leys, sinologue versé dans les études classiques, décrypte la presse chinoise pour le consulat belge depuis son poste de Hong Kong. Sur ses plages, il voit s'échouer les cadavres de la Révolution culturelle. Spectateur engagé, il sera le premier à révéler le vrai visage de cette mobilisation commanditée par Mao pour reconquérir le pouvoir, qui n'a de révolutionnaire que le nom. (...)

Projection suivie d'une discussion avec :

- Chloé Froissart, professeur d'histoire et de science politique au département d'études chinoises, Inalco
- Fabrice Gardel, auteur, réalisateur
- Pierre Haski, chroniqueur géopolitique à France Inter et ancien correspondant en Chine pour Libération
- Nicolas Idier, sinologue et écrivain

**Entrée libre.**

**Contacts : [chloe.froissart@inalco.fr](mailto:chloe.froissart@inalco.fr) ; [evenementiel@inalco.fr](mailto:evenementiel@inalco.fr)**



Naoko Tokumitsu-Partiot

# Les Yeux de la ville

Vigilance et lien social

France-Japon, analyses croisées



Naoko Tokumitsu-Partiot, *Les Yeux de la ville : vigilance et lien social France-Japon*

## Lundi 29 janvier

17:00 - 18:45



**Maison de la recherche,  
Salle de Sacy**

### Les Rencontres du Lundi

***Les Rencontres du lundi sont organisées par l'Institut français de recherche sur l'Asie de l'Est (IFRAE) pour faire connaître les publications et travaux de ses chercheurs autour d'une question d'actualité internationale, nationale ou culturelle.***

Présentation du livre de Naoko Tokumitsu-Partiot, *Les Yeux de la ville : vigilance et lien social France-Japon* (2021), discussion par Juliette Genevaz (Lyon 3 et IFRAE).

En réponse à un sentiment croissant d'insécurité, les actions de prévention initiées par des acteurs non-policiers se multiplient. Ce livre étudie leur récent développement à l'échelle du quartier, en France et au Japon, et en propose une analyse croisée entre les deux pays. Car, tout en accordant de l'importance au lien social, la France et le Japon adoptent des approches contrastées. Ainsi, en France, ce type d'action est surtout le fait d'agents formés ou rémunérés, alors qu'au Japon, le nombre de bénévoles chargé du maintien de l'ordre est en augmentation. Dans le cadre de pratiques telles que les « médiateurs de rue » et les « voisins vigilants », les liens sociaux représentent surtout un outil à disposition d'agents spécialisés côté français. Côté japonais en revanche, le quartier peut apparaître comme une forme de famille visant à se substituer à la famille contemporaine jugée défailante, sur fond de réappropriation de la notion de tradition.

**Entrée libre.**

**Contact : [naoko.tokumitsu@inalco.fr](mailto:naoko.tokumitsu@inalco.fr)**



Taipei, Taiwan: Presidential Office Building © CEphoto, Uwe Aranas

 **Lundi 29 janvier**  
**18:30 - 20:30**

 **Pôle des langues et civilisations,  
Auditorium et en ligne**

## **Taiwan : une élection sous l'œil de Pékin**

***Pour analyser les résultats et des conséquences des élections taiwanaises du 13 janvier, l'Inalco et Asialyst organisent une conférence.***

Rarement une élection taiwanaise n'avait été autant scrutée par la communauté internationale. Le 13 janvier, les électeurs ont décidé de porter au pouvoir Lai Ching-te, partisan de la fermeté face à la Chine. Pour la première fois dans l'histoire de l'île, le parti "indépendantiste" (PDP) remporte trois mandats consécutifs à la présidentielle. Même si le futur président devra composer sans majorité absolue au parlement, c'est un désaveu pour Pékin qui n'avait pas hésité à qualifier Lai Ching-te de "grave danger", alors que les tensions dans le détroit sont au plus haut depuis des années.

Cette conférence aura pour but d'analyser les résultats des élections et les enseignements qu'ils apportent sur la société taiwanaise qui, si elle revendique de plus en plus son identité nationale, reste aussi très largement attachée au statu quo avec Pékin (ni indépendance, ni unification). Elle visera aussi à anticiper les réactions du pouvoir chinois qui multiplie depuis un an et demi les incursions militaires près des côtes taiwanaises et reste déterminé à récupérer Taiwan « par la force si nécessaire ».

Intervenants :

- Mathieu Duchâtel : sinologue et directeur des Études internationales
- Isabelle Feng, collaboratrice scientifique à l'Université libre de Bruxelles, associée à Asia Centre
- Jacques Gravereau, fondateur et président d'honneur du HEC Eurasia Institute. Auteur de *Taiwan, une obsession chinoise*

**Inscription sur le site de l'Inalco.**

**Contacts : [contact@asialyst.com](mailto:contact@asialyst.com) ; [evenementiel@inalco.fr](mailto:evenementiel@inalco.fr)**



# Mardi 30 janvier

18:30 - 20:00

 **Pôle des langues et civilisations,  
Auditorium**

## **"Les enjeux géopolitiques de la 33e Olympiade Paris 2024" par Eric Monnin, Vice-Président de l'Université de Franche-Comté à l'Olympisme**

*Cet événement s'inscrit dans la programmation de l'Inalco autour des Jeux olympiques.*

Les XXIVes Jeux olympiques d'hiver qui ont débuté le 4 février 2022 ont suscité de nombreuses polémiques. Le 6 décembre 2021, le porte-parole de la Maison Blanche, Jen Psaki annonce qu'aucun représentant de la diplomatie américaine se rendra en Chine pour les Jeux. Dans la foulée l'Australie, le Royaume-Uni et le Canada rejoignent les États-Unis dans ce premier « boycott diplomatique ».

Par le passé, plusieurs olympiades ont été perturbées par le boycottage de nombreuses nations participantes. Dès 1896, les Turcs boycottent les premiers Jeux olympiques (JO) organisés par les Grecs. En 1908, des athlètes irlandais refusent de concourir à Londres sous le drapeau anglais. En 1948, à Londres, l'Allemagne et le Japon sont aussi mis à l'écart comme nations responsables du déclenchement de la Seconde guerre mondiale. En 1964, lors des JO de Tokyo, l'Afrique du Sud est exclue par le Comité international olympique (CIO) à cause de la mise en place de sa politique d'apartheid. Les exemples sont nombreux (on pourrait les multiplier) et ainsi démontrer la liaison entre considérations politiques et JO. (...)

Rencontre modérée par Julien Vercueil, professeur à l'Inalco en sciences économiques.

**Entrée libre.**

**Contact : [evenementiel@inalco.fr](mailto:evenementiel@inalco.fr)**





↑↑↑↑ nationalen שפה 文化 شرقية  
i n a l c o

Institut national  
des langues  
et civilisations orientales

Enseignement supérieur et recherche depuis 1795

Retrouvez notre  
programmation  
complète sur  
[www.inalco/agenda](http://www.inalco/agenda)

## Contacts

communication@inalco.fr  
evenementiel@inalco.fr

