

Présentation de la filière Relations internationales - Master

JIOR 8 mars 2024

Sommaire de séance

- **Equipe de direction**
- **Equipe enseignante**
- **Objectifs de la formation**
- **Organisation des études**
- **Calendrier**
- **Rythme**
- **Spécialisations en Master**
- **M2 alternance**
- **Mobilités et stages à l'étranger**
- **Insertion professionnelle**
- **Candidatures**



Equipe de direction

- ❖ Sébastien COLIN, Directeur de la filière RI
- ❖ Damien SIMONNEAU, Directeur-adjoint
- ❖ Jenna MARTIN, Responsable de formation
- ❖ Clémence MILCARECK, Gestionnaire pédagogique

Equipe enseignante

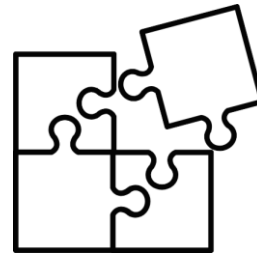
- Enseignants de l'Inalco
- Chargés de cours extérieurs

Objectifs de la formation



EXPERTISE

Étude des enjeux internationaux contemporains
Solide connaissance d'une aire politique et culturelle
Solide connaissance d'une zone géographique
Maîtrise d'une voire plusieurs langues orientales



DOUBLE COMPETENCE

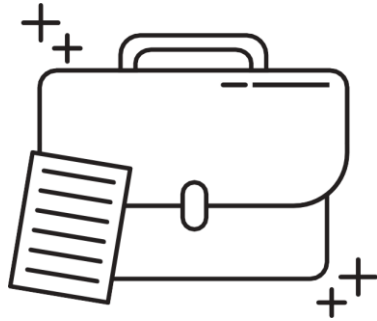
En relations internationales
ET
en langue et civilisation orientales



SPECIALISATION

Former des spécialistes en RI également experts d'une des régions du monde (ex. Asie, Monde arabe, Europe centrale et orientale)

Organisation des études



Assiduité

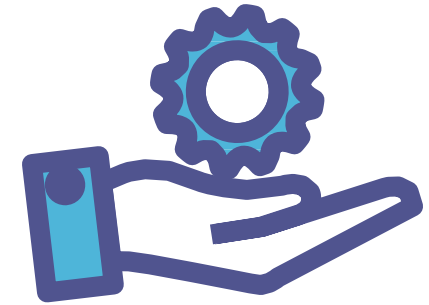
Régime de présence obligatoire en cours (contrôle continu)
Pas de double cursus



Partenariats & mentoring

Modules de cours en lien avec l'ENS Ulm, l'ENAP, le Forum de Paris sur la Paix

Mentorat via le réseau Alumni



STAGES

1 mois en licence,
3 à 5 mois en M1, 3 à 6 mois en M2
en France ou à l'étranger

Calendrier & Rythme

Rentrée début septembre

❖ Master

Semestres sur 10 semaines

Fin des cours en mars

- Cours de RI les mercredi, jeudi et vendredi
- Cours de langue les lundi et mardi

LUNDI		MARDI		MERCREDI	JEUDI	VENDREDI
<p>Chinois M1 M2 RI et CFI Mme BOUCHER 8h30-10h30 salle 5.22</p>		<p>première séance de cours de langue commun RI et CI le 26/09</p>		<p>REIA430D Méthodologie du droit public M. JAMET 8h15-10h15 salle 3.11 <i>(du 27 septembre au 6 décembre)</i></p>	<p>REIA440B Elaboration du projet professionnel Mme CORNALBA 8h15-10h15 salle 3.11</p>	
<p>Arabe M1 et M2 RI et CI M. TARDY 10h30-12h30 salle 3.04</p>	<p>Japonais M1 RI et CI Mme ISOYAMA 10h30-12h30 salle 4.05</p>				<p>REIA430C Droit international public M. BERIDOT 10h30-12h30 salle 3.11</p>	
<p>première séance de cours de langue commun RI et CI le 25/09</p>		<p>Russe M1 RI et CI Mme KOLZOUN 12h30-14h30 salle LO.01 (Maison de la Recherche)</p>	<p>Coréen M1 et M2 Mme KIM 13h30-15h30 salle 3.10</p>	<p>REIA440A English for international relations Mme BASSELIER 13h30-15h30 salle 3.11</p>	<p>REIA430B Problèmes monétaires et financiers internationaux Mme PORRAS 13h30-15h30 salle 3.11</p>	
<p>KHMA410A Khmer M. NON 14h30-16h salle 5.04</p>						
<p>FINA410A Finnois Mme KAALAMO 16h-17h30 salle 5.03</p>			<p>PERA410A Persan Mme ANVAR 16h-19h rue de Lille L2.06</p>	<p>REIA420A Approches aréales des RI : Moyen-Orient et Afriques 1 Mme BONNEVILLE 15h45-17h45 salle 3.11</p>	<p>REIA430A International relations theories M. SIMONNEAU 15h45-17h45 salle 3.11</p>	
		<p>HINA410B Hindi M. SHARMA 16h30-18h30 salle 5.06</p>				
				<p>REIA430E Politique étrangère de la France M. SIMONNEAU et M. THENARD 18h-20h salle 3.11</p>	<p>REIA420B Approches aréales des RI : Asies 1 M. JULIENNE 18h-20h salle 3.11</p>	

EDT Master 2 Relations internationales
Année universitaire 2023-2024
Semestre 1

LUNDI	MARDI		MERCREDI	JEUDI	VENDREDI	
<p>Chinois M1 M2 RI et CFI Mme BOUCHER 8h30-10h30 salle 5.22</p>	<p align="center">première séance de cours de langue commun RI et CI le 26/09</p>		<p>REIA540A Préparation aux concours MEAE Mme TRIMBACH et M. PARIS 8h15-10h15 salle 4.13</p>	<p>REIA520B Approches aréales des RI : Asies 3 Mme ALLES 8h15-10h15 salle 4.13</p>	<p>REIA540B Préparation à la note de synthèse Mme CHERNER-DRIEUX 8h15-10h15 salle 4.13</p>	
<p>Arabe M1 et M2 RI et CI M. TARDY 10h30-12h30 salle 3.04</p>			<p>REIA550A Diplomatic and strategic English Mme BASSELIER 10h30-12h30 salle 4.13</p>	<p>REIA520A Approches aréales des RI : Moyen-Orient et Afriques 3 Anne-Claire BONNEVILLE 10h30-12h30 salle 4.13</p>	<p>REIA530B International security M. SIMONNEAU 10h30-12h30 salle 4.13</p>	
<p>Russe M2 RI et CI Mme KOLZOUN 12h30-14h30 salle L2.06 (Maison de la Recherche)</p>			<p>REIA550B Gestion de projets M. LOISON 13h30-15h30 salle 4.13</p>	<p>REIA530C Economie politique internationale Mme LAFAYE DE MICHEAUX 13h30-15h30 salle 4.13</p>	<p>REIA530A Grands enjeux institutionnels de l'UE (I) M. BAILLET 13h30-15h30 salle 4.13</p>	
<p>KHMA510A Khmer M. NON 14h30-16h salle 5.04</p>	<p>Coréen M1 et M2 Mme KIM 13h30-15h30 salle 3.10</p>					
<p align="center">première séance de cours de langue commun RI et CI le 25/09</p>	<p>REIA540C Histoire de la dissuasion nucléaire M. MONGIN 16h-18h (48 boulevard Jourdan, 14e, salle R2-02 Madeleine Rebérioux)</p>	<p>HINA510B Hindi M. SHARMA 16h30-18h30 salle 5.06</p>	<p>PERA510A Persan Mme ANVAR 16h-19h rue de Lille L2.06</p>	<p>REIA550B Gestion de projets M. LOISON 15h45-17h45 salle 4.13</p>	<p>REIA540E Construire la paix <i>Informations enseignant-e à venir</i> 15h45-17h45 salle 4.13</p>	<p>REIA540F Acteurs de l'urgence et du développement <i>Informations enseignant-e à venir</i> 15h45-17h45 salle 4.13</p>
	<p>Japonais M2 RI et CI M. NAGATA 16h-18h salle 3.04</p>				<p>REIA520C Approches aréales des RI : Monde post-soviétique/PECO 3 Mme BAYOU 18h-20h salle 4.13</p>	<p>REIA540D Conducting negotiation on the frontlines <i>Informations enseignant-e à venir</i> 18h-20h salle 4.13</p>

Enseignements Master

- 800 heures d'enseignement disciplinaire et professionnel

TRONC COMMUN

Droit international public, Théorie et pratique des RI, Problèmes monétaires et financiers (M1), Négociations internationales, Grands enjeux institutionnels de l'UE, International Security (M2), ...

SEMINAIRES AREAUX

Approches aréales des RI : Asies, Europe centrale et orientale, Moyen Orient et Afriques

OUTILS DE PROFESSIONNA LISATION

Elaboration du projet professionnel, English for international organisations (M1), Gestion de projet, Art oratoire (M2), ...

Parcours de spécialisation



❖ PARCOURS A :

Préparation aux concours Diplomatie - Armées.

Droit public français et européen, Méthodologie du droit public (M1), Préparation aux épreuves du MEAE, Préparation à la note de synthèse, Préparation aux épreuves de droit public (M2)



❖ PARCOURS B / C :

Culture stratégique / Solidarité internationale

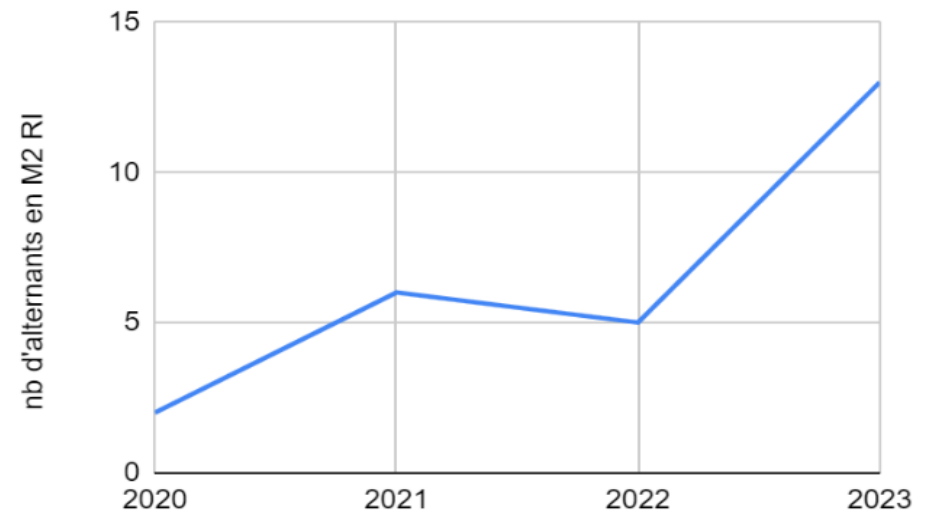
Histoire de la dissuasion nucléaire (ENS), Sociologie de la violence et des conflits, Construire la paix, Acteurs de l'urgence et du développement

❖ Option mémoire de recherche en M2 : passerelle vers la recherche

- Rythme hebdomadaire
 - Lundi/Mardi/Mercredi en alternance
 - Jeudi/Vendredi en formation à l'Inalco
- Cours communs avec M2 formation initiale
- Contrat jusqu'à fin septembre
- En forte progression

M2 Alternance

Evolution du nombre d'alternants en M2 RI



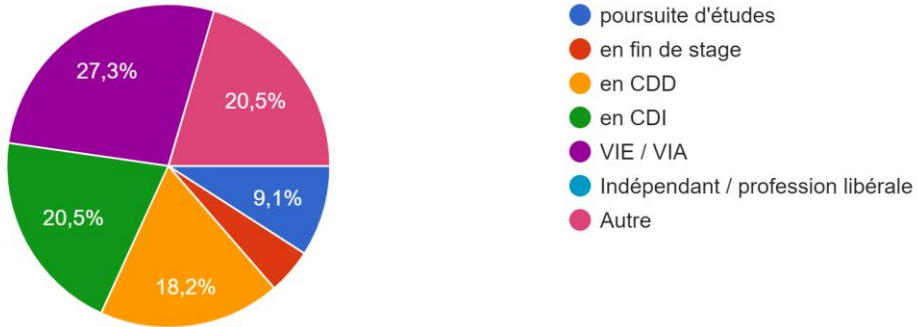
- En Licence
 - Un semestre de mobilité autorisé : premier semestre de L3



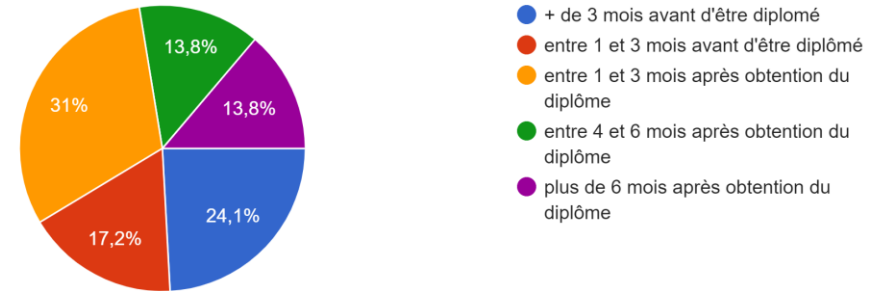
- En Master
 - Projets de double-diplôme avec l'Université de Naples L'Orientale
 - M1 à l'INALCO
 - M2 à l'Orientale
- Les stages à l'étranger

Insertion professionnelle

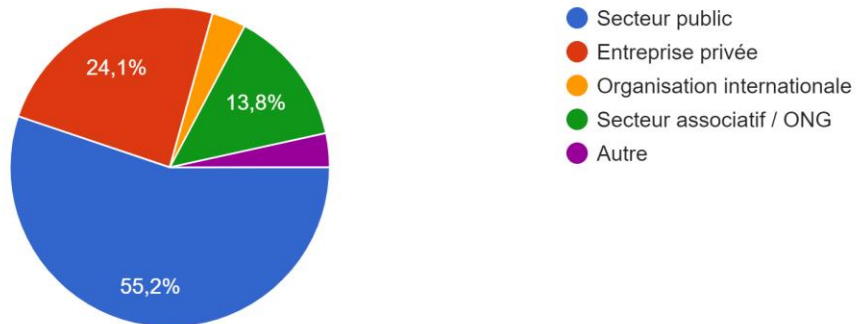
À la suite du Master Relations Internationales, je suis actuellement en



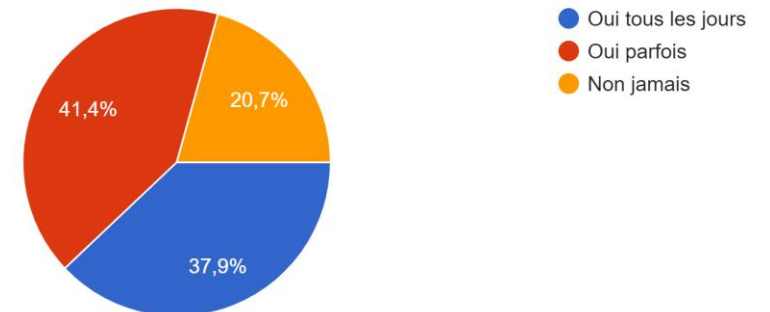
Quand avez-vous reçu une offre d'emploi ? (Quand avez-vous mis en place votre structure dans le cas des indépendants)



Dans quel secteur travaillez-vous ?



Mobilisez-vous les langues apprises à l'Inalco dans votre travail ?



rendez-vous sur:

<http://www.inalco.fr/departement/rerelations-internationales>

contacts:

jenna.martin@inalco.fr

(Responsable de formation, 3.22A)

secretariat.ri@inalco.fr ou clemence.milcareck@inalco.fr

(Gestionnaire pédagogique, 3.25B)