

# Réunion d'information sur les mobilités Erasmus+ Campagne 2026/2027





# Disclaimer

Ces diapositives ne sauraient être interprétées sans le commentaire les accompagnant pendant la réunion d'information.

Les informations présentées dans ce document ne sauraient non plus être opposées aux départements ou à la direction des relations internationales.

# Pourquoi s'engager dans un projet de mobilité internationale ?



L'immersion reste le **meilleur moyen d'apprendre une langue étrangère !**



C'est également un bon moyen de découvrir une nouvelle culture et **d'acquérir des compétences utiles** : indépendance, adaptabilité, etc.



Les **financements Erasmus+** sont **automatiques** (pour les mobilités d'étude) et **cumulables** avec vos bourses du CROUS !



Une mobilité pourra faire la **différence sur une candidature à un master, un concours ou un emploi.**

# Partir en mobilité Erasmus+



## Avantages de la mobilité Erasmus+ :

- Financements pour tous, y compris pour les non-boursiers !
- Candidature simplifiée

Quoi ?	Bourse mensuelle	Bonus inclusion	Stage	Transport
Pour qui ?	Pour tous	Boursiers échelons 6-7, résidents QPV ou ZRR, handicap ou ALD...	Si éligible, sous réserve de fonds disponibles	Pour tous
Quel montant ?	400 - 450€/mois	+ 250€/mois	+ 150€/mois	dépend de la destination - subvention majorée si écoresponsable





# Universitaires partenaires Erasmus+

## Polonais



Université de Varsovie  
Varsovie - Pologne



Université Jagellone  
Cracovie - Pologne

## Bosniaque-croate-serbe



Université de Belgrade  
Belgrade - Serbie



Université de Zagreb  
Zagreb - Croatie

## Slovaque



Université Matej Bel  
Banska Bystrica - Slovaquie

## Bulgare



St Kliment Ohridski  
Sofia - Bulgarie

## Tchèque



Université Charles  
Prague - République tchèque

## Slovène



Université de Ljubljana  
Ljubljana - Slovénie

## Ukrainien



Université de Zagreb  
Zagreb - Croatie



# Universitaires partenaires Erasmus+

## Finnois



Université de Helsinki  
Helsinki - Finlande

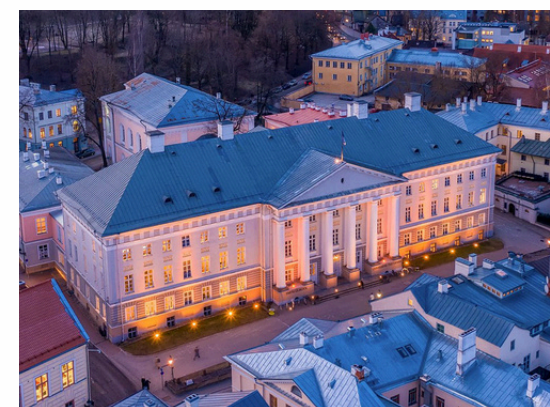


Université de Vienne  
Vienne - Autriche

## Estonien



Université Tallinn  
Tallinn - Estonie



Université de Tartu  
Tartu - Estonie

## Hongrois



Université Eötvös Lorand  
Budapest - Hongrie

## Letton



Université de Lettonie  
Riga - Lettonie



Académie de la culture  
Riga - Lettonie

## Lituanien



Université Vytautas Magnus  
Kaunas - Lituanie



Université Vilnius  
Vilnius - Lituanie



# Universitaires partenaires Erasmus+



ATTENTION  
à la langue d'instruction,  
la maîtrise d'une autre  
langue est nécessaire

## Grec



Université Kapodistrienne  
Athènes - Grèce



Université Aristote de  
Thessalonique  
Thessalonique - Grèce



Université de Chypre  
Nicosie - Chypre

## Macédonien



Université Sts Cyrille et Méthode  
Skopje - Macédoine du Nord

## Roumain



Université de Bucarest  
Bucarest - Roumanie



Université Babes-Bolyai  
Cluj-Napoca - Roumanie

## Albanais



La Sapienza  
Rome - Italie



- EUniWell, un réseau de nombreuses universités en Europe qui vous ouvre de nouvelles opportunités de mobilité.
- Formations en ligne et PIH (BIP)

## Université de Cologne



Cologne - Allemagne

polonais, finnois, bosniaque-  
croate-serbe, bulgare,  
slovène, slovaque

## Université de Florence



Florence - Italie

finnois, hongrois





# Les équivalences dans le cadre d'un échange

- Les candidats remplissent avant même de déposer leur candidature un **projet de mobilité**.
- Si validé par le département (et la filière le cas échéant), et à condition de valider ses examens sur place, les crédits sont transférés à l'issue de la mobilité.
- La liste de cours suivis est mise à jour pendant la mobilité à l'aide d'un "Learning Agreement" en ligne.



# Le projet de mobilité

Programme d'études envisagé pendant la mobilité – *Choix de cours prévisionnels\**

Cours envisagés - université d'accueil	ECTS	Équivalents à l'Inalco	ECTS

30 ECTS de chaque côté (max. 32)

Pas de correspondance

obligatoire 1 cours = 1 cours

(ex : un cours de langue de 6 ECTS peut couvrir un cours de langue de 4 ECTS + un cours de langue de 2 ECTS).

C'est le total qui compte, et la bonne répartition entre les cours de langue, civilisation et filière !

A faire signer par :

- Un responsable de la langue d'études
- Votre RRI du département (M. Kostakiotis)
- Un responsable de votre filière, le cas échéant



# Points de vigilance

- Si vous êtes en filière, votre projet de mobilité doit être communiqué et impérativement validé également par le Responsable de votre filière. **Le départ n'est possible qu'au S5** (premier semestre de la L3).
- Votre sélection pour un échange ne vous garantit pas un départ : celui-ci reste soumis à la validation de vos examens à l'Inalco (pas de départ si redoublement ou statut AJAC) **ET** à l'acceptation de la nomination par l'établissement d'accueil
- Pas de bourse Erasmus+ au S2 du M2.
- **Seconde campagne au S1 pour le S2** mais attention : moins d'universités disponibles !



# Les différentes étapes de votre candidature à la mobilité Erasmus+

Vous consultez les sites des universités partenaires et échangez avec vos enseignants pour construire votre projet



Vous remplissez et faites signer votre "projet de mobilité"



Vous remplissez le formulaire de candidature en ligne et formulez jusqu'à 3 vœux



Nous soumettons votre dossier de candidature à votre département et, le cas échéant, votre filière

Pour votre 1er vœu uniquement, dès à présent

Entre le 12 décembre 2025 et le 25 janvier 2026

Si la réponse est favorable : nous vous annonçons l'université vers laquelle nous pouvons vous nommer



La DEI soumet votre dossier auprès de l'université partenaire pendant sa campagne de nomination



L'université partenaire vous contacte pour vous annoncer les prochaines démarches à effectuer



Nous nous rencontrons pour commencer à constituer votre dossier de mobilité

Votre mobilité n'est pas encore confirmée !

Le calendrier des campagnes de nomination varie d'une université partenaire à l'autre

Votre mobilité est confirmée !



# Nos critères de sélection pour votre mobilité

Les mobilités sont encouragées, mais exigeantes ! Nous attendons :

- Sérieux, autonomie et proactivité
- Grande rigueur, sur le fond et la forme, dans les pièces demandées : CV + lettre de motivation, relevés de notes... en .pdf et scannées proprement le cas échéant !



Les dossiers administratifs sont lourds à constituer. Ils demandent beaucoup d'énergie aux candidats, aux enseignants, et aux équipes administratives en France et dans le pays d'accueil.

# Comment déposer sa candidature ?

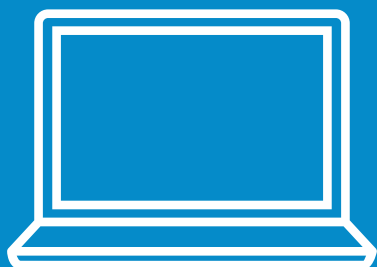


Date limite de candidature : **dimanche 25 janvier 2026 (23h59)**

N'attendez pas la dernière minute pour déposer votre dossier. Commencez dès à présent : nous ne traiterons aucune candidature arrivée en retard, quelle qu'en soit la raison (problème technique, maladie, etc.)



- CV
- Lettre de motivation à l'attention de votre RRI, M. Georges KOSTAKIOTIS
- Bulletins de notes depuis votre arrivée à l'Inalco
- Projet de mobilité à signer **AVANT** la candidature



Lien du formulaire de candidature : <https://enquetes.inalco.fr/index.php/493219>



# Nous contacter

Préparation du dossier, bourses, etc. :  
**[erasmus@inalco.fr](mailto:erasmus@inalco.fr) - 3.39**

Signature du projet de mobilité :  
**[georges.kostakiotis@inalco.fr](mailto:georges.kostakiotis@inalco.fr)**





Votre rendez-vous

avec le monde