



Disclaimer

Ces diapositives ne sauraient être interprétées sans le commentaire les accompagnant pendant la réunion d'information.

Les informations présentées dans ce document ne sauraient non plus être opposées au département ou à la direction des relations internationales.

Pourquoi s'engager dans un projet de mobilité internationale ?



L'immersion reste le **meilleur moyen d'apprendre une langue étrangère !**



C'est également un bon moyen de découvrir une nouvelle culture et **d'acquérir des compétences utiles** : indépendance, adaptabilité, etc.



L'Inalco propose des **financements cumulables** avec vos bourses du CROUS : de **400 €** (destinations extra-européennes) à environ **700 €** (UE)



Une mobilité pourra faire la **différence sur une candidature à un master, un concours ou un emploi !**

Nos opportunités de mobilité hors Europe



1 université partenaire :

- Nigéria : University of Ibadan



Les places sont limitées et conditionnées au bon renouvellement des accords de partenariat. Les mobilités sont également déterminées par les recommandations du Ministère qui s'appuient sur la situation géopolitique du pays (zones orange et rouge = départ soumis à autorisation du Fonctionnaire Sécurité Défense de l'Inalco).

Le choix des options peut être limité en fonction des filières.

Il est vivement encouragé de vous positionner également sur d'autres opportunités de mobilité, tout particulièrement via **Erasmus+**

Les aides financières pour les mobilités hors Europe

Taux unique

400€/mois

- Financement limité à 9 mois pour une année universitaire, 4 mois pour un semestre
- Principalement disponible pour les boursiers du CROUS mais non garanti en raison des financements limités
- Financements peu disponibles pour les autres

Les aides financières à la mobilité de l'Inalco sont une contribution à vos frais de voyage et de séjour mais seront insuffisantes pour couvrir toutes vos dépenses.

Il est donc indispensable de prévoir un budget supplémentaire afin de financer votre mobilité.

Partir en mobilité Erasmus+



Avantages de la mobilité Erasmus+ :

- Financements pour tous, y compris pour les non-boursiers
- Candidature simplifiée
- Renforce une candidature ultérieure en Europe ou vers l'Afrique (stage, master)

Quoi ?	Bourse mensuelle	Bonus inclusion	Stage	Transport
Pour qui ?	Pour tous	Boursiers échelons 6-7, résidents QPV ou ZRR, handicap ou ALD...	Sous condition de convention de stage signée avec l'Inalco	Pour tous
Quel montant ?	400 - 450€/mois	+ 250€/mois	+150€/mois	dépend de la destination - subvention majorée si écoresponsable



Universités partenaires Erasmus+

Programmes anglophones



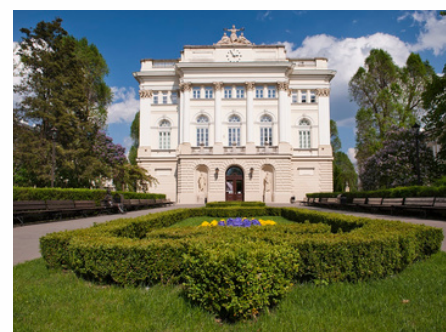
Université de Bayreuth
Bayreuth - Allemagne

Langue(s) enseignée(s)
bambara, hausa, swahili



Université de Leiden
Leiden - Pays-Bas

Langue(s) enseignée(s)
berbère, swahili



Université de Varsovie (master)
Varsovie - Pologne

Langue(s) enseignée(s)
**amharique, hausa,
swahili**



Université de Ghent
Ghent - Belgique

Langue(s) enseignée(s)
swahili



Université de Dalarna
Falun - Suède

uniquement civilisation



Université Sofia
St. Kliment Ohridski
Sofia - Bulgarie

uniquement civilisation
cours en français et anglais

Autres programmes



Université de Helsinki
Helsinki - Finlande

Langue d'enseignement
finnois

Langue(s) enseignée(s)
swahili



Orientale
Naples - Italie

Langue d'enseignement
italien

Langue(s) enseignée(s)
**amharique, berbère,
hausa, swahili**



Université de Humboldt
Berlin - Allemagne

Langue d'enseignement
allemand

Langue(s) enseignée(s)
**afrikaans, bambara,
hausa, swahili**

Nos opportunités de mobilité dans l'Union européenne

- EUniWell, un réseau de nombreuses universités en Europe qui vous ouvre de nouvelles opportunités de mobilité.
- Formations en lignes et PIH (BIP)
- Semestres d'études



Université de Birmingham
Birmingham - Angleterre

Langue d'enseignement
anglais

**cours de civilisation
uniquement**



Université de Cologne
Cologne - Allemagne

Langue d'enseignement
**allemand (licence)
anglais (master)**

Langue(s) enseignée(s)
swahili, hausa



Les équivalences dans le cadre d'un échange

Pour les mobilités hors Erasmus+

Les partants remplissent et signent **à leur arrivée** dans le pays d'accueil un contrat d'études tripartite

Un **bulletin de notes** est émis par l'établissement d'accueil à l'issue du séjour

L'équipe pédagogique du département accorde ensuite (ou non) les équivalences, pour partie ou en totalité, en fonction des résultats

Attention aux équivalences pour les filières !

Pour Erasmus+

Les candidats remplissent avant même de déposer leur candidature un **projet de mobilité**, signé par le RRI (M. ALAO).

Si validé par le département (et la filière le cas échéant), et à condition de valider ses examens sur place, les crédits sont transférés à l'issue de la mobilité.

La liste de cours suivis est mise à jour pendant la mobilité à l'aide d'un "Learning Agreement" en ligne.

IMPORTANT : si aucune des destinations Erasmus+ ne propose votre langue d'étude, il est tout de même possible de candidater à la mobilité si votre RRI et enseignants vous autorisent à suivre les cours de langue à distance (ex : devoirs à rendre) ou à les passer aux rattrapages en fin d'année (attention au calendrier de l'université d'accueil !).

[illegible]

- Votre RRI du département
- Votre responsable de langue d'étude

/!\ Points de vigilance /!\

- Si vous êtes en filière, départ possible seulement au **S1 de la L3**. Votre projet de mobilité doit être communiqué et impérativement validé également par le Responsable de votre filière
- Votre sélection pour un échange ne vous garantit pas un départ : votre départ reste soumis à la **validation de vos examens de l'année précédente à l'Inalco** (pas de départ si redoublement ou statut AJAC)
- Pas de bourse Erasmus au second semestre du M2

Comment déposer sa candidature ?

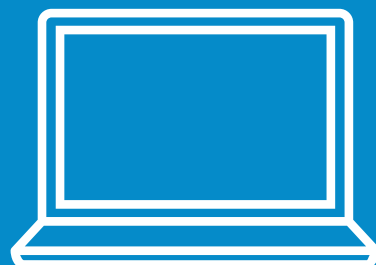


Du 23 janvier au 23 février 2026 inclus

N'attendez pas la dernière minute pour déposer votre dossier. Commencez dès à présent : nous ne traiterons aucune candidature arrivée en retard, quelqu'en soit la raison (problème technique, maladie, etc.)



- CV et lettre de motivation à l'attention de votre RRI, M. George ALAO
- Bulletins de notes officiels depuis votre arrivée à l'Inalco (version Apogée)
- Pour **Erasmus+** : projet de mobilité à faire signer AVANT la candidature



Pour une mobilité hors Europe: <https://enquetes.inalco.fr/index.php/743241>

Pour une mobilité Erasmus+ : <https://enquetes.inalco.fr/index.php/493219>

Nos critères de sélection pour votre mobilité




Durant votre mobilité, nous attendons :

- Sérieux, autonomie et proactivité
- Grande rigueur, sur le fond et la forme, dans les pièces demandées : CV, lettre de motivation, bulletins de notes et pièces justificatives, etc.



Les dossiers administratifs sont lourds à constituer. Ils demandent beaucoup d'énergie aux candidats, aux enseignants, et aux équipes administratives en France et dans le pays d'accueil.

Le traitement de votre candidature

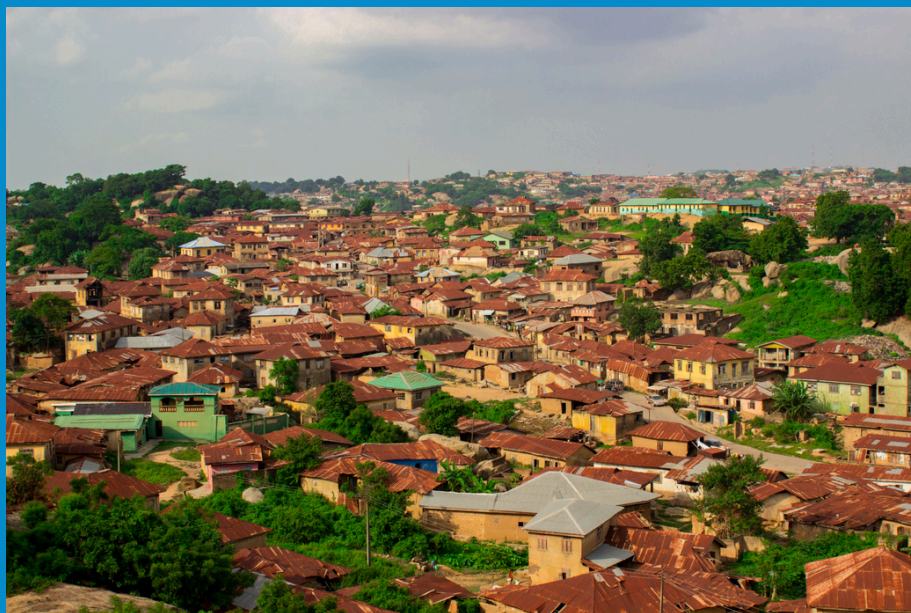
	Calendrier	Étape
1	23 février 2026	Dépôt des candidatures en ligne puis traitement par la DEI et les RRI
2	Mi-mars 2026	Annonce des résultats de la sélection des dossiers de mobilité par mail

A l'issue du traitement des candidatures, la DEI prend le relais avec les étudiants retenus pour une mobilité hors Europe ou dans l'Union européenne pour monter leur dossier

Attention : l'université d'accueil reste **souveraine** dans l'acceptation des candidatures transmises par l'Inalco !

Nous contacter

mob-out@inalco.fr
bureau 3.33



erasmus@inalco.fr
bureau 3.39





Votre rendez-vous

avec le monde