

# Agenda

Scientifique et culturel

JANVIER  
2026

DÉSCRIPT in dialogue | *The Once and  
Future World Order*



תּוֹכַח / национален / שפה / 文化 / شرقية  
i n a l c o

Institut national  
des langues  
et civilisations orientales

Enseignement supérieur et recherche depuis 1795

# Informations pratiques

Tous nos événements sont gratuits (sauf indication contraire) et ouverts à tous, certains se font sur inscription. Les informations pratiques se trouvent sur notre site internet. La liste des événements n'est pas toujours exhaustive, pour trouver notre programmation complète, n'hésitez pas à vous référer à notre agenda en ligne sur [inalco.fr/agenda](http://inalco.fr/agenda).



L'Inalco est membre de l'Alliance universitaire européenne EUniWell, consacrée à la promotion du « bien-être » sociétal. Découvrez les événements organisés par EUniWell sur [euniwell.eu](http://euniwell.eu).

## A propos de l'Inalco

L'Inalco enseigne et mène des recherches sur les langues d'Europe centrale et orientale, du Moyen-Orient, d'Asie, d'Océanie, d'Afrique et des populations d'Amérique, ainsi que sur la géographie, l'histoire, les institutions, la vie politique, économique et sociale des pays concernés. Les périmètres de recherche concernent les différentes régions du monde ou des disciplines des sciences humaines et sociales (sciences du langage, littérature, sciences sociales).

## Types d'événement et lieux



Colloque et journée d'étude



Conférence et table-ronde



Exposition



Spectacle (festival, théâtre, concert...) et ateliers



Projection

Nos événements se déroulent principalement sur nos deux sites, parfois hors les murs ou en ligne. Nos adresses :

- Pôle des langues et civilisations - 65, rue des grands moulins 75013 Paris
- Maison de la recherche - 2, rue de Lille 75007 Paris

# À ne pas manquer



**22 janvier**

DÉSCRIPT in dialogue | *The Once and Future World*  
Order  
Page 7



**30 janvier**

Věra Chytilová et Zuzana Kirchnerová, voix  
féminines du cinéma tchèque  
Page 9

**JOURNÉE**

**PORTES OUVERTES**

**JPO Inalco  
2026**

**SAMEDI 7 FÉVRIER 2026**







Ecole japonaise © Christian Galan

**6 janvier - 17h-18h15**  
**Maison de la recherche - Salle Silvestre de Sacy**

## TABLE RONDE **L'école japonaise au défi des inégalités**

Table ronde organisée dans le cadre du cycle des Rencontres de l'IFRAE en présence de Christian GALAN (U. Toulouse-Ifrae), Isabelle KONUMA (Ifrae-Inalco) et Anne-Lise MITHOUT (CRCAO). Longtemps, le Japon a été présenté, tant à l'étranger qu'au sein de ses propres frontières, comme le modèle d'un système éducatif performant et méritocratique. Cette image, nourrie par un discours officiel et reprise par de nombreux observateurs, a longtemps alimenté le mythe d'une école parfaitement égalitaire, capable d'offrir à chacun les mêmes chances de réussite et d'ascension sociale. Or, cette façade d'efficacité et d'égalité s'est progressivement fissurée au sein même de la société japonaise, où la prise de conscience des inégalités scolaires s'est largement développée, sans que cette évolution ne soit toujours pleinement perçue à l'extérieur du pays. Christian Galan reviendra, à partir de son dernier ouvrage, *L'école japonaise au défi des inégalités : la fin du mythe égalitariste* (Le Bord de l'eau, 2025), sur les tensions et les inégalités qui traversent l'école japonaise contemporaine. Il montrera comment un modèle initialement fondé sur l'égalitarisme scolaire s'est progressivement transformé en instrument de reproduction sociale. À travers l'examen des logiques idéologiques, politiques et économiques qui structurent le système éducatif japonais, cette présentation mettra en lumière les contradictions d'un modèle longtemps perçu comme exemplaire.

**Plus d'informations sur [www.inalco.fr/agenda](http://www.inalco.fr/agenda)**  
**Entrée libre.**

**10 janvier - 13h30-18h**  
**Pôle des langues et civilisations - amphi 4 et en ligne**

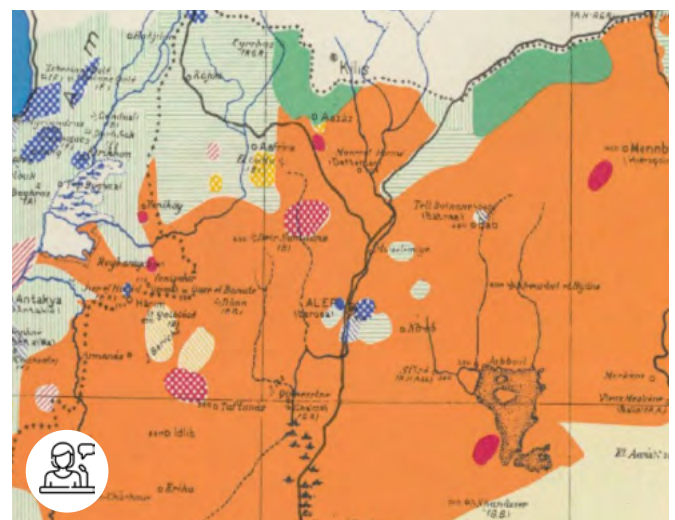
## JOURNÉE D'ÉTUDES **La construction des Etats au Moyen-Orient (1920-2011)**

Le CERMOM, les lycées Lakanal de Sceaux et Paul Valéry de Paris organisent cette demi-journée d'étude à destination des élèves de classe préparatoire littéraire sur le thème de la construction des États au Moyen-Orient (1920-2011), au programme des concours des ENS et de la BEL en 2026.

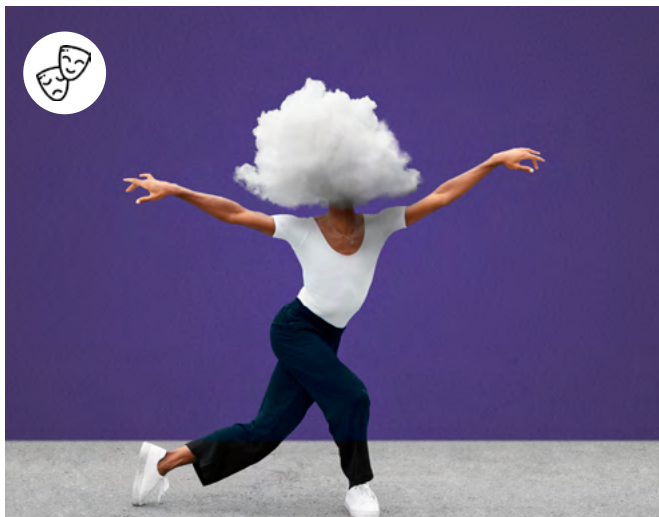
Interventions :

- *Systèmes, institutions et élites parlementaires dans les États du Moyen-Orient, 1920-2011*, par Camille Abescat (postdoctorante, Scuola Superiore Sant'Anna, docteure associée, CERI/SciencesPo)
- *La péninsule Arabique et le jeu des grandes puissances, 1920-2011*, par Laurent Bonnefoy (chercheur au CNRS, CERI/Sciences Po)
- *Islam et construction des Etats au Moyen-Orient, 1920-2011*, par Thibaud Laval (chercheur associé IREMAM et Ifpo)
- *La question des "minorités", 1920-2011*, par Chantal Verdeil (professeure des Universités, Histoire du monde arabe contemporain, Inalco)

**Plus d'informations et inscriptions sur [www.inalco.fr/agenda](http://www.inalco.fr/agenda)**



« Syrie & Liban. Répartition par races et religions des divers groupements habitant les États sous mandat français » Travail exécuté avec le concours des Officiers des Services Spéciaux du Levant, 1935 © Gallica, Bibliothèque nationale de France



woman with cloud shaped head dancing full shot © Freepik

**16 janvier - 14h30-17h30**  
**Pôle des langues et civilisations - salle 5.10**

## **ATELIER** **Atelier de danse-thérapie**

Atelier organisé par le service de l'événementiel et de l'action culturelle.

Les Couleurs de l'Âme Paris est une association loi 1901 qui allie art et soin de la santé mentale à travers une des médecines douces : l'art-thérapie. Naomi et Charlyn, les fondatrices, soutiennent l'idée que l'art soigne, accompagne dans le processus de guérison et favorise l'expression autrement que via la parole.

À travers Les Couleurs de l'Âme Paris, les fondatrices veulent faire connaître et démocratiser les arts-thérapies, encourager la vulnérabilité comme une véritable force et créer des espaces de partage où chacun apprend à mieux se connaître grâce à la création. La danse-thérapie est une approche psychocorporelle qui utilise le mouvement et la danse comme outil de guérison.

Pourquoi y participer ? Vous serez accueillis dans un cadre intimiste, bienveillant et sans jugement. Vous pourrez libérer vos émotions sans avoir à vous exprimer par la parole. Vous profiterez d'un vrai moment de lâcher prise et de reconnexion à votre corps. Vous sortirez de votre zone de confort en découvrant comment le mouvement peut vous aider à apaiser l'esprit.

**Offre réservée aux étudiants de l'Inalco en formation initiale.**

**Inscription : [evenementiel@inalco.fr](mailto:evenementiel@inalco.fr)**



Écritures orientales © Inalco

**17 janvier - 9h-18h**  
**Centre Panthéon Sorbonne - Salle 1**

## **JOURNÉE D'ÉTUDES** **« Money, money, money » religions, capital, finances (XIXe-XXIe siècle)**

Le CERMOM a le plaisir de vous inviter à la journée d'étude de l'association française d'histoire religieuse contemporaine.

La question financière est l'un des lieux à partir duquel il est possible de saisir les processus de modernisation (et de résistances à la modernisation) qui touchent les religions à l'époque

contemporaine. Le problème renvoie à des enjeux de natures très diverses, que cette journée d'études se propose d'aborder. Parmi ceux-ci, l'un des principaux est celui du financement des religions : financement du culte, de ses ministres, de ses bâtiments, mais aussi financement des œuvres, des missions, plus tard de l'humanitaire religieux, etc. La troisième partie de la journée d'études sera consacrée à ces problèmes, autour de communications de Pierre-Yves Kirschleger, Quentin Lefort et Jean-Pierre Moisset. Une telle question ressort avant tout de l'histoire sociale, mais elle revêt aussi une dimension politique forte. Que l'on pense, par exemple, au financement des cultes reconnus dans la France du XIXe siècle, puis après 1905 et la séparation de l'Église et de l'État. Ailleurs en Europe, la sécularisation a pu suivre des voies différentes, moins radicales.

**Plus d'informations et inscriptions sur [www.inalco.fr/agenda](http://www.inalco.fr/agenda)**



Inde, 2024 © Louise Riat

**20 janvier - 15h-17h**  
**Pôle des langues et civilisations - amphi 8**

## **JOURÉE D'ÉTUDES en hindi** **Journée mondiale du hindi**

Journée organisée par la section de hindi avec le concours de l'Ambassade d'Inde en France.

Programme de la journée :

- Accueil du public par les étudiants de la section de hindi
- Allocution d'un représentant du gouvernement indien
- Regards croisés des étudiants de M1, L1 et L2 de la section de hindi sur le thème *L'Inde, vue par les Français*
- Interventions de jeunes docteurs de la section de hindi sur la distribution de films hindi en France et la recherche sur le hindi
- La perception par les Français de l'Inde et des Indiens vue par des enseignants de hindi
- Collation

*Les interventions, en hindi, seront suivies de résumés en français.*

**Plus d'informations sur [www.inalco.fr/agenda](http://www.inalco.fr/agenda)**  
**Entrée libre.**

**23 janvier - 11h-18h**  
**Maison de la recherche - salle L0.01 et en ligne**

## **COLLOQUE** **« (In)Subordination in Arabic »**

Workshop international organisé par les laboratoires LACNAD et SeDYL.

Interventions :

- *(In)dependence of subordination types*  
*Slavomir Čéplö – Subordination in Maltese: the case of il, biex, and ma*, par Faruk Akkuş
- *Does Arabic have a relative pronoun?*  
*Maxime Tabet – Subordination of clauses in Šiḥḥī, some unusual particles for conditional*, par Bruno Hérin
- *Subjunctive clauses across Arabic varieties: a typological overview*, par Alessia D'Accordio Berlinguer et Stefano Manfredi
- *De l'utilité des notions d'insubordination et de semiinsubordination pour l'étude des langues arabes et berbères*, par Catherine Taine-Cheikh
- *Insubordination in an Arabic Depurposive Future Conclusions*, par Thomas Leddy Cecere

**Plus d'informations sur [www.inalco.fr/agenda](http://www.inalco.fr/agenda)**



Écritures orientales © Inalco



# Once and Future World



"The once and future world order", Amitav Acharya © Basic Books

**22 janvier - 18h30-20h30**

**Fondation Maison des sciences de l'homme (FMSH) - Grand Hall**

**CONFÉRENCE *en anglais***

**DÉCRIPT in dialogue | *The Once and Future World Order***

La Fondation Maison des sciences de l'homme (FMSH) et le programme DÉCRIPT, porté par l'Inalco pour un consortium de quinze institutions, inaugurent un nouveau rendez-vous semestriel consacré aux grandes voix de la recherche internationale.

« DÉCRIPT in dialogue » prolonge l'esprit du cycle « Livres en dialogue », consacré aux ouvrages édités et diffusés par la FMSH, en l'ouvrant aux débats internationaux. Chaque séquence, animée par un ou une journaliste, mettra à l'honneur un ou une chercheuse de la scène académique mondiale et l'un de ses ouvrages majeurs pour questionner les cadres de référence qui façonnent notre lecture du monde.

La première rencontre aura lieu le 22 janvier 2026 et accueillera le politologue **Amitav Acharya**, invité à présenter son ouvrage *The Once and Future World Order. Why Global Civilization Will Survive the Decline of the West*. Une ouverture forte pour un cycle placé sous le signe de la circulation des idées, dans un échange animé par **Catherine Porter**, correspondante internationale du *New York Times*.

Plus d'informations et inscriptions sur [www.inalco.fr/agenda](http://www.inalco.fr/agenda)



Kpop groups © singersroom.com

**23 janvier - 10h30-12h**  
**Pôle des langues et civilisations - salle 4.07**

## **CONFÉRENCE *en anglais*** **A Backlash to Kpop? Cultural** **Diffusion and its threats**

La diffusion de la culture pop à travers les frontières est souvent considérée comme une opportunité de renforcer le soft power d'un pays et de tisser des liens transnationaux. Par exemple, la théorie du contact (et ses variantes comme la théorie parasociale et vicariante) impliquent que de telles interactions peuvent réchauffer les relations entre différents groupes identitaires. En revanche, nous étudions les effets négatifs potentiels de la diffusion mondiale de la culture, en nous concentrant sur le cas du K-Pop ou de la K-Wave. Nous montrons comment l'exposition à la culture pop étrangère, et à la K-pop en particulier, peut provoquer une réaction négative parmi les publics étrangers.

Interventions de Jiyoung Ko (Korea University et Jonathan Chu (National University of Singapore).

**Plus d'informations sur [www.inalco.fr/agenda](http://www.inalco.fr/agenda)**  
**Entrée libre.**

**24 janvier - 15h-17h**  
**Musée Cernuschi - 7 avenue Vélasquez**  
**75008 Paris**

## **PROJECTION** **Construire une histoire de la** **calligraphie chinoise en images :** **un récit vidéographique**

Cette rencontre-projection présente une collaboration entre la photographe et réalisatrice Marie-Françoise Plissart et l'historienne de l'art et graveuse de sceaux Lia Wei (Inalco), entamée en 2010. Elle invite le public à voyager dans les paysages inscrits de la Chine médiévale, aux côtés de chercheurs, d'artistes et d'étudiants qui tentent d'en apprivoiser les inscriptions.

- Projection *La pierre et le pinceau* de Marie-Françoise Plissart, 2010-2011, 20 min.
- Projection d'extraits du projet de film *Arpenter un paysage inscrit* de Marie-Françoise Plissart, 2024-2025, 30 min.

La caméra suit un groupe de chercheurs et d'étudiants de l'Inalco dans quatre montagnes inscrites par Zheng Daozhao, préfet local et poète taoïste du 6<sup>e</sup> siècle de notre ère, dans la province du Shandong, en Chine, pendant qu'ils documentent les inscriptions. Ce second projet de film donne voix aux chercheurs et étudiants membres du projet de recherche Altergraphy mené par Lia Wei, intitulé "Quand l'écriture devient calligraphie : les paysages inscrits médiévaux et leur réception moderne" (2023-2027), qui l'enrichissent d'une archive photographique, de leurs journaux de bord, et de leurs apprentissages en sinologie, en techniques de gravure et de calligraphie, ainsi qu'en montage, avec la participation de Tchou-Tchou Rao Tophoven.

**Plus d'informations sur [www.inalco.fr/agenda](http://www.inalco.fr/agenda)**  
**Entrée libre.**



Equipe du projet Altergraphy aux pieds du Mont Tianzhu, Chine, septembre 2024, extrait du film "Arpenter un Paysage Inscrit" © Marie-Françoise Plissart





11<sup>ème</sup> édition du festival Czech-In © festival Czech-In

**30 janvier - 17h30**

**Pôle des langues et civilisations - Auditorium**

## **PROJECTION**

### **Věra Chytilová et Zuzana Kirchnerová, voix féminines du cinéma tchèque**

En partenariat avec le festival Czech-In, la section d'études tchèques de l'Inalco organise une projection de trois courts-métrages mettant à l'honneur deux grandes voix féminines du cinéma tchèque, Věra Chytilová et Zuzana Kirchnerová, avec un programme consacré à leurs premiers films.

Décrite par l'écrivain tchèque Josef Škvorecký comme « une philosophe et une révolutionnaire de la forme », Věra Chytilová est indéniablement l'une des réalisatrices majeures du cinéma mondial. La 11<sup>ème</sup> édition du Festival Czech-In lui a été dédiée.

- *Un Sac de puces/Pytel blech*, de Věra Chytilová  
Documentaire / Comédie | Tchécoslovaquie | 1963 | 42 min | VOSTFR  
Dans un dortoir pour travailleurs d'une usine à textile, une jeune femme se rebelle contre le règlement rigide imposé par l'idéologie socialiste.
- *Le Plafond/Strop*, de Věra Chytilová  
Drame | Tchécoslovaquie | 1961 | 42 min | VOSTFR  
Ayant interrompu ses études de médecine, Marta se lance dans la carrière de mannequin et semble heureuse dans sa vie. C'est lorsqu'elle rencontre son ancien camarade de classe qu'elle commence à percevoir les limites de son existence jusque-là confortable.
- *Bába*, de Zuzana Kirchnerová,  
Drame | Tchéquie | 2008 | 22 min | VOSTFR  
"Ma mère ne m'a rien demandé, elle a simplement emmené ma grand-mère chez nous. Maintenant, elle est allongée au milieu de ma chambre. Et je dois m'occuper d'elle. Tout le temps."  
Lauréat de la section étudiante Cinéfondation du Festival de Cannes 2009.

**Plus d'informations à venir sur [www.inalco.fr/agenda](http://www.inalco.fr/agenda).**

**Entrée libre.**

## Notes

[illegible]



# MA VIE, MA LANGUE

## Un podcast original de RFI en partenariat avec l'Inalco

Comment l'apprentissage d'une langue peut-il changer la trajectoire d'une vie ? À quoi rêvent les personnes qui apprennent une langue étrangère ? Guidée par ces questions, la journaliste Marjorie Bertin propose dans ce podcast un voyage culturel et linguistique à la rencontre de celles et ceux qui font bouger les lignes. Qu'elles soient émouvantes, drôles, inattendues ou bouleversantes, les histoires singulières de trois étudiants, d'une doctorante et d'un enseignant de l'Inalco prouvent que l'ouverture et l'apprentissage d'une langue et d'une culture peuvent affirmer une identité et bouleverser une vie.

**Découvrez "Ma vie, ma langue" sur RFI et toutes les plateformes de podcast !**





תל אביב    национален    שפה    文化    شرقية  
i n a l c o

Institut national  
des langues  
et civilisations orientales

Enseignement supérieur et recherche depuis 1795

Retrouvez notre  
programmation  
complète sur  
**[www.inalco/agenda](http://www.inalco/agenda)**

## Contacts

[communication@inalco.fr](mailto:communication@inalco.fr)  
[evenementiel@inalco.fr](mailto:evenementiel@inalco.fr)

