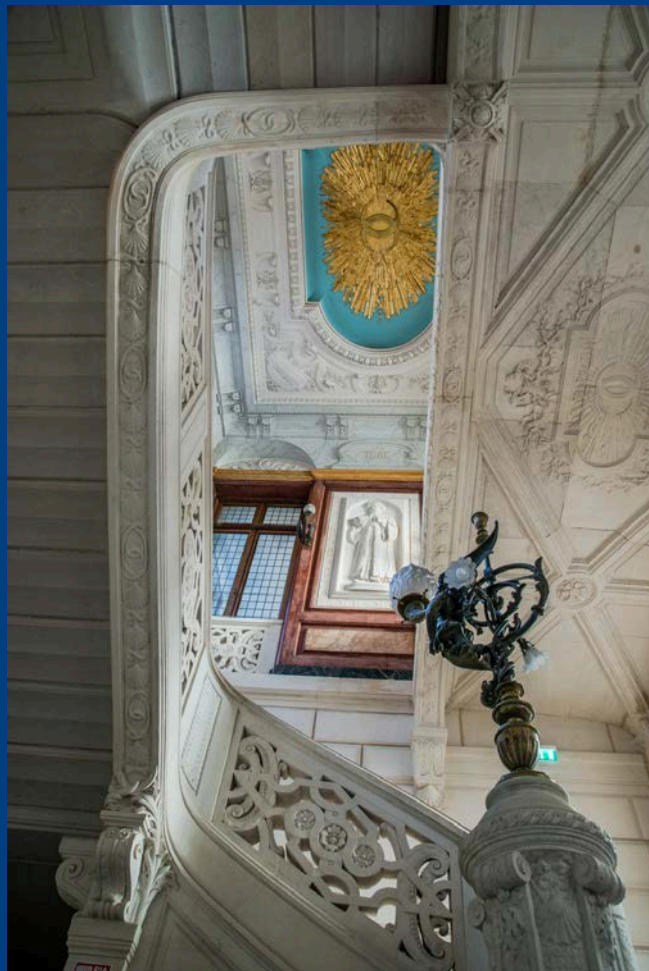


ثقافة / национален / שפה / 文化 / شرقية  
i n a l c o

Institut national  
des langues  
et civilisations orientales

## EXECUTIVE EDUCATION

Le monde est chez nous,  
nos experts le décryptent avec vous



Catalogue formations  
pour cadres et dirigeants  
2026



Photo de couverture :  
©Mathious Gomes - Inalco

## Une nouvelle offre de formations pour cadres et dirigeants à l'Inalco

Depuis sa création en 1795, l'École royale et spéciale des langues orientales vivantes a incarné la volonté d'enseigner des « idiomes vulgaires et diplomatiques », voués à soutenir « l'utilité publique et commerciale ». Son offre de formation a évolué au cours des siècles pour embrasser la **multiplicité** d'un monde où les altérités se révèlent et prennent de plus en plus les devants de la scène.

À côté de sa mission de **conservatoire des langues rares**, l'Inalco est né avec la vocation d'accompagner le déploiement à l'international des **relations commerciales et diplomatiques** et à faire rayonner les **échanges intellectuels et professionnels**.

Entre conjonctures géopolitiques incertaines, nouveaux modes de vie et de communication, fragmentations sociales ainsi qu'évolutions technologiques et industrielles, nous assistons à une transition historique où les **compétences professionnelles** se transforment à une vitesse exponentielle et les **attentes** des professionnel.le.s sont profondément modifiées. Née de ce constat, notre **nouvelle offre de formation**, est conçue pour répondre à leurs besoins, qu'ils-elles évoluent dans le secteur public, privé ou associatif.

Notre ambition est de cheminer avec ces professionnel.le.s pour **décrypter la complexité d'un monde en fragmentation** et accompagner une **prise de décision éclairée et responsable**, fondée sur la rigueur d'une démarche scientifique et académique et sur des terrains de recherches exigeants.

Se former chez nous c'est s'inscrire dans cette histoire longue de plus de deux siècles et bénéficier des **expertises rares et précieuses** de nos enseignant.e.s, qui font de l'Inalco un établissement unique au monde.



**Claudia Bassanini**

Directrice des programmes  
Executive Education

## Rencontre avec les 100+ langues et civilisations de l'Inalco

### **Langues, cultures et civilisations**

*L'expertise linguistique et culturelle de l'Inalco est au cœur de notre offre. Nos formations permettent aux professionnels de mieux comprendre et interagir avec des interlocuteurs du monde entier.*

- Formation sur-mesure en langue.....p. 14
- Préparation à l'expatriation.....p. 15
- Briefing Pays ou Région.....p. 16
- Lire, comprendre et analyser la presse chinoise : maîtriser l'information à la source.....p. 17
- Regards sur l'Ukraine : comprendre, communiquer, collaborer.....p. 18
- Passeport pour le Maroc.....p. 19

## Géopolitique contemporaine : crises, narratifs et influence

### **Diplomatie et relations internationales**

*Comprendre les transformations économiques et les enjeux du commerce international en tenant compte des spécificités culturelles et linguistiques. Nos formations apportent des clés d'analyse pour naviguer dans un monde économique interconnecté et en mutation.*

- Cartes, frontières, territoires, populations : analyser, comprendre et maîtriser l'expression sur l'espace israélo-palestinien.....p. 20
- Diplomatie des ressources énergétiques, agricoles et minérales – DREAM (en partenariat avec le CNAM Entreprises).....p. 21
- Entre désert et mondialisation : comprendre le laboratoire sahélien des transitions africaines.....p. 22

## Défis et développement dans une économie globalisée

### **Business et stratégie**

*Ces formations permettent d'analyser les rapports de force, les enjeux économiques et sécuritaires, les dynamiques géopolitiques régionales à travers une approche intégrant cultures et langues.*

- Cryptomonnaies, blockchain et contextes régionaux : comprendre et bâtir l'économie de demain.....p. 23
- Maîtriser les circuits d'import-export : formalités, incoterms, financements et analyse des risques.....p. 24
- La normalisation : un outil stratégique dans les relations internationale.....p. 25

# nos formations courtes

## Dialogue des cultures

### Communication interculturelle

*Dans un monde globalisé, la maîtrise des interactions interculturelles est un atout majeur. Nos formations offrent une approche pluridisciplinaire pour mieux comprendre les sociétés, favoriser le dialogue et anticiper les mutations sociétales.*

- Comprendre et travailler avec vos partenaires chinois.....p. 26
- La génération Z à l'interculturel : comprendre les codes et élaborer des stratégies marketing adaptées.....p. 27
- Les spécificités des familles issues de l'immigration chinoise : maîtriser les aspects civilisationnels et sociologiques pour une meilleure prise en charge des patients.....p. 28
- L'immigration sud-asiatique : famille, santé et représentations culturelles.....p. 29
- Décoder le monde russophone post-soviétique : clés linguistiques, repères culturels et codes relationnels.....p.30

## Innovation pédagogique et langues

### Didactique des langues

*Nos formations explorent les nouvelles approches pédagogiques, l'apprentissage des langues à l'ère du numérique et l'utilisation de l'intelligence artificielle pour optimiser la transmission des savoirs.*

- Former à la langue chinoise : accompagner l'apprentissage avec les nouvelles technologies.....p. 31

## Intelligence artificielle et traduction automatique

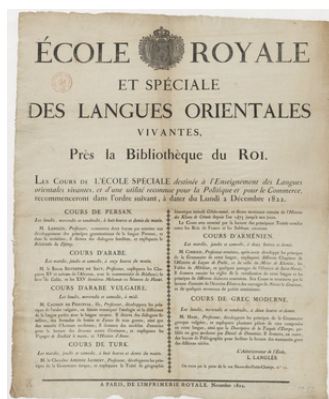
### Transition numérique

*L'essor de l'IA révolutionne la communication interculturelle et la traduction. Nos formations vous permettent de maîtriser ces outils pour améliorer les interactions multilingues et optimiser la gestion des flux d'information dans un contexte international.*

- A venir

Notre catalogue est régulièrement enrichi de nouvelles formations conçues pour répondre à vos besoins.

# L'Inalco : plus de deux siècles d'histoire au service du dialogue entre les cultures



Source gallica.bnf.fr/Bibliothèque Nationale de France

Créé en 1795, l'Institut national des langues et civilisations orientales (Inalco) est le seul établissement public d'enseignement supérieur et de recherche au monde à proposer une offre de formation en langues et civilisations aussi riche et reconnue, en France comme à l'international.

L'Inalco enseigne et mène des recherches sur les **langues et civilisations** d'Europe centrale et orientale, du Moyen-Orient, d'Asie, d'Océanie, d'Afrique et des populations d'Amérique, ainsi que **les institutions, la vie politique, économique et sociale, la géographie et l'histoire** des pays concernés.

De la licence au doctorat, en passant par les diplômes d'établissement et la formation continue, l'offre de l'Inalco se caractérise par sa grande diversité avec plus de 100 langues et civilisations enseignées et plusieurs filières professionnelles.

Nos formations sont dispensées par des enseignants-chercheurs spécialistes de leur terrain et par des répétiteurs de langue maternelle des régions étudiées.

Pour en savoir plus : [www.inalco.fr](http://www.inalco.fr)

## L'Inalco en quelques chiffres

**106** langues enseignées

**5** filières professionnalisantes

**120** nationalités

**80 000+** diplômés

## L'expertise des aires culturelles au service de la performance de votre organisation

La spécificité de notre approche repose sur quatre dimensions essentielles:

- Une connaissance fine des **aires culturelles** étudiées,
- La **maîtrise des langues** concernées,
- Un travail **sur le terrain** fondé sur des **sources locales** (observations ethnographiques, entretiens, documents originaux),
- Une approche théorique et méthodologique **multidisciplinaire** rigoureuse, ancrée dans les sciences humaines et sociales.

Cette production de savoirs constitue un levier de formation d'excellence.

Les participants à nos formations bénéficient ainsi d'analyses actualisées afin de mieux appréhender la complexité des enjeux mondiaux et d'**élaborer des stratégies innovantes et responsables**.

**235** enseignants-chercheurs

**250+** universités partenaires

**250+** manifestations scientifiques par an

## Notre équipe pédagogique



### Seidik Abba

Journaliste et universitaire, spécialiste du Sahel, Président du Centre International de réflexions et d'études sur le Sahel – CIRES

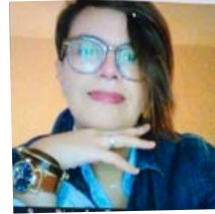
### Sébastien Abis

Directeur du Club DEMETER. Chercheur associé à l'IRIS, expert sur la sécurité alimentaire dans le monde, la puissance de la France et de l'UE, l'espace méditerranéen et les dynamiques maritimes.



### Delphine Allès

Professeure des universités en science politique, vice-présidente déléguée au conseil d'administration, à l'organisation et aux moyens de l'Inalco. Responsable scientifique du projet AMI-SHS DECRYPT, chercheuse au Centre Asie du Sud-Est, co-directrice de la revue Études internationales.



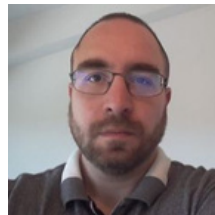
### Mouna Asri

Enseigne l'arabe à l'Inalco, Sciences Po, et l'Ecole du Louvre. Intervient auprès d'institutions et grands groupes. Expérience des stratégies de communication en entreprise marocaine.



### Benjamin Augé

Chercheur associé à l'Ifri. Docteur en géographie de l'Institut français de géopolitique (Université Paris 8), chef d'enquête de la lettre d'information Africa Intelligence. Il enseigne la géopolitique du pétrole et du gaz en Afrique, les enjeux diplomatiques et économiques entre l'Afrique et le Golfe, la Turquie ou Israël.



### Salim Chena

Docteur en science politique. Ses travaux portent sur la politique et la sécurité internationales en Afrique du Nord, et sur les phénomènes transnationaux de l'espace Sahel-Maghreb.



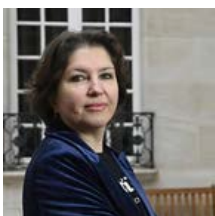
### Elisa Cousseran

Vice-directrice de la filière Communication Interculturelle et Internationale, consultante en communication interculturelle, spécialisée sur la Chine, après avoir occupé des postes à responsabilité en entreprise (Airbus, BBDO, UCCA, BAM, Groupe Figaro). Ses aires d'études vont du Moyen-Orient au Japon.



### Anna Dimitrova

Enseignante-chercheuse, responsable de la spécialisation Business International et Management à l'ESSCA. Spécialiste de l'analyse du risque-pays lié à l'internationalisation des entreprises, notamment dans les zones touchées par des conflits armés.



### Iryna Dmytrychyn

Maître de conférences et responsable des études ukrainiennes à l'Inalco. Historienne de formation, et auteur de nombreuses publications sur la littérature et l'histoire ukrainiennes.



### Djénèba Drame

Docteur en Sciences économiques Docteur en Gouvernance et Intégration régionale, spécialiste Sahel. Ses travaux de recherche portent sur le système financier, l'inclusion financière, la politique monétaire et budgétaire au Sahel.



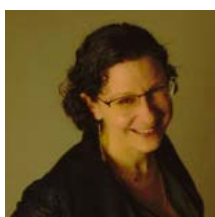
**Juliette Genevaz**

Docteur en sciences politiques de l'Université d'Oxford (2013), maîtresse de conférences en science politique, Université Jean-Moulin Lyon 3, chercheuse à l'Institut français de recherche sur l'Asie de l'Est (IFRAE) de l'Inalco. Elle s'intéresse aux enjeux de normalisation et de régulation internationale



**Lucia Gentile**

Anthropologue, post-doctorante à l'Institut Convergences Migrations-CNRS, coordinatrice scientifique du département HEALTH/Santé, chercheuse sur les problématiques d'accès aux soins des femmes sud asiatiques, locutrice de hindi.



**Mylène Hardy - Zhang**

Maîtresse de conférences en sciences de l'information et de la communication à l'Inalco, directrice de la filière Communication interculturelle et internationale, membre de l'EMICC (European Masters in Intercultural Communication).



**Jean-François Huchet**

Économiste, professeur des universités en économie, président de l'Inalco et vice-président de France Université. Ses travaux s'inscrivent dans le champ de l'économie politique, avec une attention particulière portée à la Chine et, plus largement, à l'Asie orientale.

**Sébastien Jean**

Professeur titulaire de la Chaire Jean-Baptiste Say d'économie industrielle au Conservatoire national des arts et métiers (CNAM), directeur associé à l'Ifri où il coordonne l'initiative «Géoéconomie et géofinance».

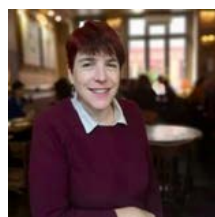
**Yves Jégourel**

Professeur de la chaire « Economie des matières premières et transitions durables » au Conservatoire national des arts et métiers (CNAM). Ses enseignements et travaux de recherche portent sur l'économie des matières premières, les dynamiques communes qui caractérisent les filières agricoles, celles de l'énergie, des minerais et des métaux.



**Christine Kertesz**

Ingénieur diplômée de ChimieParisTech PSL et docteur en sciences de l'Université Pierre et Marie Curie, responsable du département en charge des relations avec les adhérents d'AFNOR. Elle a été responsable de la certification de produits chez AFNOR Certification.



**Florence Lévy**

Socio-anthropologue, postdoctorante au Collège de France, chercheuse associée à l'Inalco et fellow à l'Institut Convergences Migrations.



**Catherine Legeay**

Professeure agrégée de chinois, ex-Directrice des études de la filière « Commerce international » de l'Inalco. Autrice d'ouvrages sur la préparation de concours et de traduction.



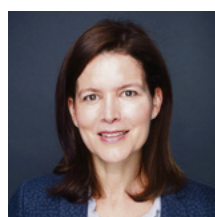
**Dr. Ladji Karamoko Ouattarra**

Docteur en histoire des relations internationales, enseignant à l'Université de Niamey au Niger et à l'Inalco, directeur de l'Observatoire du Sahel de Thinking Africa.



**Bernadette Ruetsch**

Ingénieur agronome, Chef de projet enseignement de la normalisation auprès du Groupe AFNOR. Après une pratique pluriannuelle d'animation de réseaux d'experts français, et internationaux, elle se consacre à la formation de la normalisation.



**Marie-Caroline Saglio-Yatzimirsky**

Anthropologue et psychologue clinicienne. Professeure des universités à l'Inalco, et chercheuse au laboratoire CESSMA, directrice de l'Institut Convergences Migrations-CNRS et présidente du Centre Primo-Levi.



**Olena de Saint-Joanis**

Chargée de cours d'ukrainien à l'Inalco, et autrice de méthodes d'enseignements en ukrainien. Enseignante référente du projet Erasmus+ « EUkraine Forum – Pour le développement des études ukrainiennes en Europe »



**Damien Simmoneau**

Maître de conférences à l'Inalco, chercheur au laboratoire CESSMA, Directeur-adjoint de la filière Relations Internationales et co-responsable du parcours de Licence « Enjeux Politiques Mondiaux ». Spécialiste de la frontière États-Unis / Mexique, de l'Europe et du Proche-Orient, il maîtrise l'arabe syro-libanais et l'hébreu.



**Assen Slim**

Economiste, professeur des universités en économie internationale à l'Inalco et vice-Président adjoint à la recherche (science ouverte, humanités numériques, science et société). Ses expertises s'étendent aux mutations économiques dans les pays d'Europe de l'Est, aux cryptomonnaies, au développement durable



**Irina Tsitovitch-Brown**

Professeur de langue et civilisation russes, directrice de la section bilingue franco-russe au lycée international Herzen à Saint-Petersbourg, chercheuse indépendante dans les domaines de l'histoire militaire et des explorations russes. Spécialiste de la communication interculturelle franco-russe.



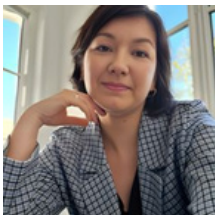
**Julien Vercueil**

Economiste, professeur des universités en économie et vice-président délégué à la valorisation et à la responsabilité environnementale de l'Inalco. Spécialiste de la Russie et des économies post-soviétiques, il est reconnu pour ses analyses sur les BRICS.



**Dmitry D. Volkov**

Doctorant à l'Inalco, chargé de cours à l'ESSCA et à l'Inalco et membre du Centre de recherches Europe-Eurasie (CREE) de l'Inalco.



**Elizaveta Volkova**

Docteur en anthropologie. Ses recherches portent sur l'organisation sociale en Afrique de l'ouest, la médiation traditionnelle, l'anthropologie.



**Simeng Wang**

Sociologue, chargée de recherche au CNRS, membre du Centre de recherche médecine, sciences, santé, santé mentale, société (CNRS-Inserm-EHESS-Université Paris Cité), fellow à l'Institut Convergences Migrations, coordinatrice du réseau de recherche pluridisciplinaire Migrations de l'Asie de l'Est et du Sud-Est en France (MAF).



Cour intérieure Maison de la recherche Inalco ©Sophie Lloyd

## Nos fondements

### Nos valeurs

#### ***L'ouverture au monde, la diversité culturelle, et la transmission du savoir***

Nous valorisons l'excellence académique, le dialogue interculturel, et l'engagement sociétal afin de former des professionnels capables de décoder les enjeux mondiaux et de contribuer à une compréhension mutuelle entre les peuples

### Notre approche

En intégrant différentes disciplines (sciences humaines et sociales, économie, relations internationales, etc.), notre expertise permet d'éclairer la complexité des dynamiques locales tout en les reliant aux grandes crises mondiales

### Notre mission

Vous accompagner dans le  
**développement d'une prise de décision responsable**

#### **Nos formations sont adossées à l'organisation de l'Inalco :**

##### **12 départements Langues et civilisations**

couvrant plus de 100 langues et aires culturelles

##### **5 filières professionnelles**

Commerce international  
Relations internationales  
Communication Interculturelle et Internationale  
(anciennement Communication et formation interculturelle)  
Traduction automatique des langues  
Didactique des langues

## Des programmes Executive Education nourris par la recherche

La capacité de l'Inalco à produire et diffuser des connaissances de haut niveau est le fruit d'une recherche à la fois fondamentale et appliquée, portée par plus de **1250 chercheurs et 14 unités de recherche**, propres ou en cotutelle avec le Centre National pour la Recherche Scientifique (CNRS) et l'Institut de recherche pour le développement (IRD). Notre recherche est alimentée par des projets financés, entre autres, par l'Agence nationale de la recherche (ANR), la Commission européenne ou encore le programme Erasmus+.

Le fil rouge de nos programmes :

**La dimension aréale, fondement de nos activités d'enseignement et de recherche.**

Nos programmes allient :

- Une expertise interculturelle et linguistique de pointe
- Une focalisation stratégique en commerce et relations internationales
- Une approche géopolitique et relationnelle
- Une formation pluridisciplinaire et technologique
- Une connaissance approfondie en intelligence artificielle et systèmes multilingues
- Des modules sur la mobilité internationale et l'accueil des migrations

### inalco PRESSES

Au cœur de nos activités de recherche, **Les Presses de l'Inalco** jouent un rôle majeur dans la diffusion et la valorisation des résultats de la recherche. Notre maison d'édition publie des ouvrages et des revues scientifiques qui associent champs disciplinaires et aires géographiques.

Les différentes collections, organisées par zones géographiques ou thématiques, reflètent la richesse et la diversité des recherches menées à l'Institut et témoignent de notre capacité à produire et diffuser un savoir de haut niveau.

Pour en savoir plus sur les collections des Presses de l'Inalco,  
[www.inalco.fr/presses-inalco](http://www.inalco.fr/presses-inalco)

## Formation sur mesure en langue (Individuelle et en format intra-organisation)



Dans un monde toujours plus globalisé, les langues sont de véritables facilitatrices de compréhension des cultures et de mobilité sociale. Connaître une langue, c'est développer et entretenir des relations, s'ouvrir à une réalité pluriculturelle, plurilingue et se positionner en acteur de cette pluralité.

Apprendre une langue au sein de l'Inalco, c'est entrer en possession d'éléments linguistiques essentiels mais aussi découvrir les spécificités culturelles et historiques des régions étudiées.

L'Inalco propose des enseignements dans plus de 100 langues. Cours collectifs, individuels, sur mesure ou intra-organisationnels, il existe une formule répondant à vos besoins. Nos formations en langue s'adressent à toute personne souhaitant découvrir ou approfondir une langue. Pour une montée en compétences efficace et durable, nous adaptons les contenus, les modalités et la durée de formation à vos objectifs.

### A qui s'adresse cette formation ?

- Toute personne ayant des missions professionnelles à l'étranger
- Toute personne au contact d'interlocuteurs non francophones
- Toute personne préparant une expatriation

#### Pré-requis

- Aucun
- Pour les niveaux non-débutants, des tests de placement seront proposés afin d'adapter la formation délivrée

### Objectifs de la formation

- **Communiquer par oral et par écrit**, de façon claire et précise pour établir et maintenir des relations interpersonnelles dans les cadres formel et informel : initier un contact, suivre une discussion, y contribuer, écrire des messages personnels et professionnels...
- **Comprendre et interpréter des documents** dans la langue étudiée pour en saisir les informations concrètes, essentielles : articles, rapports, e-mails...
- **Utiliser la langue correctement et efficacement** dans une gamme étendue de sujets du quotidien et de la sphère professionnelle : s'ajuster à son auditoire, transmettre des informations, adopter le bon registre de langue...
- **Connaître les codes culturels et sociaux d'un pays** et s'y adapter : sensibilité, respect, normes, trouver un terrain d'entente... Agir de manière autonome dans différents types de situations : plaifier ses interventions, autocorriger ses erreurs, développer des stratégies d'apprentissage...

## Les + de la formation

**Expertise unique de l'Inalco** : plus de 100 langues et civilisations enseignées avec un savoir-faire reconnu mondialement

**Une approche sur-mesure** répondant à un diagnostic précis pour vous proposer un parcours personnalisé selon vos objectifs, votre niveau, votre rythme.

**Des méthodes pédagogiques variées** tournées vers la mise en situation pour une progression rapide et de qualité.

### Intervenants

En fonction de la langue choisie, un intervenant expert sera attribué afin de répondre au mieux à votre demande. L'Inalco est le seul établissement public d'enseignement supérieur et de recherche au monde à proposer une offre de formation en langues et civilisations aussi riche (+ de 100 enseignements). La Formation Continue et l'offre Executive Education reflètent l'excellence, l'ampleur et la diversité de notre expertise, afin de la mettre au service des professionnels, des cadres opérationnels et des décideurs.



## Préparation à l'expatriation Formation sur-mesure



Cette formation propose un accompagnement global à l'expatriation ou au détachement, mêlant la découverte des spécificités culturelles et historiques de la région d'accueil, l'apprentissage d'éléments linguistiques essentiels ainsi que la prise en compte de nombreux aspects pratiques (logement, scolarité, santé, activités culturelles et sportives, etc.).

Elle permet aux participants d'avoir la confiance nécessaire pour vivre pleinement l'expérience de l'expatriation, de maîtriser les codes culturels, anticiper les risques éventuels et tisser des relations de qualité avec leurs futurs interlocuteurs, partenaires et collaborateurs. Grâce aux ressources variées, chaque apprenant peut approfondir ou renforcer ses connaissances de manière autonome.

### A qui s'adresse cette formation ?

- Tout professionnel qui prépare une mission à l'étranger
- Membres de leur famille et accompagnants

#### Pré-requis

- Aucun
- Les participants d'une même session partageront le même focus géographique

### Objectifs de la formation

- **Analyser les spécificités historiques, géographiques, linguistiques et sociétales** de la région afin d'en comprendre les dynamiques internes et les différences territoriales.
- **Identifier et évaluer les principaux risques** liés au contexte d'expatriation (politiques, sécuritaires, sanitaires, sociaux) et en apprécier les implications pratiques.
- **Interpréter les codes sociaux et professionnels locaux** et adapter sa posture et sa communication dans des situations interculturelles.
- **Mobiliser des repères pratiques essentiels** (système scolaire, santé, transports, monnaie, vie culturelle et médiatique) pour faciliter l'installation et l'intégration.
- **Acquérir et utiliser un kit linguistique de base** permettant de se présenter, saluer, remercier et interagir dans des échanges simples.

## Les + de la formation

**Expertise unique de l'Inalco** : plus de 100 langues et civilisations enseignées avec un savoir-faire reconnu mondialement

**Approche sur mesure** : personnalisation des contenus et des objectifs selon le pays d'accueil, l'environnement professionnel et les besoins personnels

**Mises en situation concrètes** : études de cas, jeux de rôle et retours d'expérience pour ancrer durablement les connaissances.

### Intervenants

En fonction de la géographie de la formation et des focus choisis, un **panel d'intervenants experts** peut être proposé afin de répondre au mieux à votre demande.



## Briefing Pays ou région Formation sur-mesure



Cette formation sur-mesure s'adresse aux professionnels amenés à occuper un poste à l'étranger pour une durée variable. Elle leur permet d'appréhender au mieux les réalités culturelles, politiques et économiques de leur pays ou région d'affectation, pour assurer une intégration fluide.

Chaque programme est conçu pour répondre aux enjeux stratégiques et aux responsabilités spécifiques des participants. Nous adaptons l'ensemble des contenus, modalités (présentiel, distanciel ou hybride) et durées de formation, afin de répondre au plus près aux objectifs individuels et aux contraintes organisationnelles. Cela garantit à la fois une montée en compétences opérationnelles, un gain de confiance, et la capacité à représenter efficacement son institution ou son entreprise à l'international.

### A qui s'adresse cette formation ?

- Tout professionnel préparant une mission à l'étranger (déplacement ponctuel, rattachement temporaire à une agence à l'étranger, mission pluriannuelle, expatriation).
- Formation de 1 à 5 participants

#### Pré-requis

- Aucun
- Les participants d'une même session partageront le même focus géographique

### Objectifs de la formation

- **Contextualiser les relations politiques régionales, les équilibres diplomatiques** avec les puissances environnantes et les dynamiques économiques structurantes.
- **Analyser les principales données démographiques, sanitaires, sociales et migratoires** afin d'en comprendre les tendances de fond.
- **Appréhender et interpréter les enjeux économiques, religieux et sécuritaires** qui influencent les équilibres internes et régionaux.
- **Identifier et appliquer les codes culturels et les comportements adaptés** dans des situations professionnelles et institutionnelles.

## Les + de la formation

**Programme adapté aux responsabilités et enjeux stratégiques** propres à chaque participant ou organisation

**Experts issus de l'Inalco**, reconnu pour la richesse de son offre de formation et de recherche en langues et civilisations

**Flexibilité dans l'organisation** (format, durée, lieu, langue), permettant d'intégrer la formation dans des agendas contraints

### Intervenants

En fonction de la géographie de la formation et des focus choisis, un panel d'intervenants experts peut être proposé afin de répondre au mieux à votre demande.



## Lire, comprendre et analyser la presse chinoise : Maîtriser l'information à la source



Par sa position stratégique sur l'échiquier mondial, la Chine exerce un impact déterminant en matière de commerce, de diplomatie et de relations géopolitiques. Dans ce contexte, tout professionnel souhaitant accéder à des sources directes en langue chinoise doit être en mesure de décrypter les médias écrits au-delà du simple mot à mot, en comprenant les implicites et les nuances qui façonnent réellement le message.

Destinée à un public souhaitant consolider ses compétences linguistiques et techniques, cette formation propose un accompagnement ciblé pour acquérir les compétences indispensables à la lecture et à la compréhension de la presse chinoise. Elle met l'accent sur le vocabulaire courant, les spécificités des textes de la presse écrite chinoise, les techniques de lecture rapide, la sélection et synthèse des informations pertinentes et la traduction précise.

### A qui s'adresse cette formation ?

- Professionnels de l'information
- Acteurs institutionnels (armée, affaires étrangères, corps diplomatique)
- Spécialistes de la veille technologique et économique
- ONG, agences culturelles et associations collaborant avec des organisations chinoises
- Tout professionnel concerné par la nécessité de lire et d'interpréter des sources chinoises

#### Pré-requis

- Niveau de chinois mandarin HSK 5 minimum validé (écrit, oral) ou équivalent

### Objectifs de la formation

- **Analyser l'écosystème médiatique chinois**, en identifiant les principaux acteurs, leurs statuts institutionnels et leurs lignes éditoriales.
- **Interpréter les codes rédactionnels propres aux articles de presse chinois** afin d'éclairer la lecture stratégique de l'information produite en Chine.
- **Mobiliser des techniques de repérage d'informations** pertinentes et de traduction ciblée pour analyser un dossier de presse thématique.
- **Identifier et interpréter les références culturelles implicites** dans les articles de presse chinois, afin d'analyser la manière dont elles orientent la compréhension des événements.
- **Consolider et mobiliser un lexique spécialisé** issu notamment des référentiels HSK 4/5/6, appliqué à la presse et à l'actualité, entre héritage des slogans politiques et usages contemporains.

## Les + de la formation

**Accès à des ressources variées :** mise à disposition d'une bibliographie spécialisée, d'outils numériques et de retours d'expérience concrets

**Un contenu concret et immédiatement opérationnel :**  
**Des exercices ancrés dans l'actualité** (articles récents, dossiers thématiques) pour un apprentissage réaliste  
**Des techniques de lecture rapide et de repérage** pour optimiser le temps de veille

### Intervenante

#### Catherine Legeay

Professeure agrégée de chinois et professeure certifiée de lettres modernes.

Elle exerce en tant qu'enseignante et formatrice pour adultes depuis plus de 25 ans. Elle a dirigé la filière « Commerce international » de l'Inalco pendant 10 ans en tant que Directrice des études.

Elle est auteur de Mon coaching spécial concours, Editions Jouvence (2018), et de 140 exercices de traduction chinois-français, Editions Ellipses (2025)



## Regards sur l'Ukraine : comprendre, communiquer, collaborer



Pour les structures publiques et parapubliques, les ONG, les agences de développement, les entreprises et les partenaires institutionnels travaillant sur des projets de reconstruction, d'aide humanitaire, d'accueil et de soutien aux réfugiés, ainsi que sur des missions diplomatiques ou de défense, il est indispensable de posséder des clés de lecture culturelles, historiques et linguistiques pour interagir efficacement avec la population ukrainienne et mener à bien des collaborations ou des actions sur le terrain et en France.

Cette formation répond à ces besoins en proposant une approche à la fois culturelle et linguistique, et apporte aux participants les fondations nécessaires pour dialoguer, négocier, ou simplement communiquer de manière respectueuse et adaptée.

### A qui s'adresse cette formation ?

- Acteurs impliqués dans la coopération, l'appui institutionnel et l'aide à la reconstruction de l'Ukraine
- Professionnels des structures d'accueil et de soutien humanitaire aux réfugiés ukrainiens
- Entreprises en lien avec des partenaires ukrainiens ou travaillant sur des projets de développement en Ukraine

#### Pré-requis

- Avoir déjà eu un premier contact (même indirect) avec la culture ukrainienne ou les enjeux ukrainiens pourra permettre aux participants de mettre en commun ces expériences et coconstruire de nouveaux savoirs au cours de la formation

### Objectifs de la formation

- **Analyser les repères historiques, politiques et culturels** structurant la société ukrainienne afin d'interpréter les valeurs, représentations et comportements sociaux contemporains.
- **Identifier et contextualiser les principaux enjeux de l'actualité ukrainienne**, notamment ceux liés à la guerre en cours, afin d'en apprécier les implications diplomatiques, économiques et sociétales.
- **Mobiliser les bases de la langue ukrainienne** (alphabet cyrillique, vocabulaire fondamental, expressions usuelles) pour interagir dans des situations simples de communication professionnelle.
- **Appliquer ces acquis culturels, linguistiques et contextuels** afin de conduire des échanges plus efficaces dans des missions de coopération, de soutien ou de partenariat avec l'Ukraine.

## Les + de la formation

**Un double apport culturel et linguistique:** un panorama complet de l'Ukraine et une initiation à la langue ukrainienne

**Une approche pratique et modulable :** au-delà des exposés théoriques, la formation fait la part belle aux exercices de mise en situation et aux études de cas

**Des intervenantes hautement qualifiées** disposant d'une expertise reconnue, renforcée par leurs expériences professionnelles et de terrain

### Intervenantes

#### Olena de Saint-Joanis

Chargée de cours d'ukrainien à l'Inalco, diplômée de l'Institut pédagogique de Kiev, de Paris Sorbonne IV et de l'Université de Franche-Comté. Anime plusieurs cours de langue, autrice de plusieurs méthodes d'enseignements et co-autrice de la méthode *Premiers pas en ukrainien - A1/A2*, Ellipses, 2024.

#### Iryna Dmytrychyn

Maître de conférences et responsable des études ukrainiennes à l'Inalco. Historienne de formation, et auteur de nombreuses publications sur la littérature et l'histoire ukrainiennes, elle intervient régulièrement en tant que traductrice dans le cadre d'intervention liées à la guerre actuellement en cours.



## Passeport pour le Maroc



Au carrefour de l'Europe, de l'Afrique et du monde arabe, le Maroc abrite une grande diversité de traditions, de langues et de savoir-faire. Berbères, Arabes, Juifs et Européens ont contribué, au fil des siècles, à la constitution d'un patrimoine exceptionnel. Ces dernières années, le Royaume du Maroc a connu d'importantes évolutions : modernisation des infrastructures, développement économique soutenu, réformes sociales et mise en valeur de ses régions. Grâce à une diplomatie active et des partenariats économiques stratégiques, le pays occupe une place de choix dans le développement de l'Afrique.

Cette formation propose aux participants d'explorer les dimensions historiques, sociales et linguistiques du Maroc afin de mieux comprendre et anticiper les enjeux relationnels, professionnels et interculturels, et d'instaurer une communication efficace, tout en s'initiant à l'arabe marocain (Darija).

### A qui s'adresse cette formation ?

- Tout professionnel amené à interagir avec des interlocuteurs issus de la société marocaine ou à exercer une activité en lien avec le Maroc
- Entrepreneurs, créateurs d'entreprise développant une activité au Maroc ou en lien avec l'écosystème économique marocain
- Toute personne manifestant un intérêt personnel, professionnel ou académique pour la culture marocaine, son histoire, ses dynamiques contemporaines ou ses enjeux géopolitiques.
- Personnes d'origine marocaine souhaitant renouer avec leurs racines culturelles et actualiser leurs connaissances du pays dans la perspective d'un projet personnel, professionnel ou associatif

#### Pré-requis

Aucun : Niveau débutant ou faux-débutant en arabe

### Objectifs de la formation

- **Analyser les grandes étapes de l'histoire du Maroc** et les principes qui structurent son organisation politique et institutionnelle contemporaine.
- **Identifier et interpréter les spécificités culturelles, sociétales et linguistiques** du pays afin d'en comprendre les incidences sur les pratiques professionnelles.
- **Appliquer les codes professionnels (management, communication, négociation) et sociaux (langage indirect, communication non verbale)** propres au contexte marocain dans des situations simulées ou étudiées.
- **Adapter sa posture professionnelle et sa communication** avec des interlocuteurs marocains, en tenant compte des rapports hiérarchiques, des normes relationnelles et des attentes implicites.
- **Mobiliser des éléments de base en darija** (salutations, lexique fondamental, expressions usuelles) pour établir un premier contact et faciliter l'entrée en relation.

## Les + de la formation

#### L'expertise de la formatrice :

forte d'une longue expérience auprès d'institutions prestigieuses, elle propose une approche à la fois universitaire et professionnelle

#### Une approche pratique et immersive :

exercices pratiques (mises en situation, jeux de rôle, études de cas) afin de s'approprier efficacement les codes culturels et linguistiques marocains

#### Un focus sur la réalité professionnelle :

à partir d'exemples tirés de missions sur le terrain (voyages officiels, accompagnement culturel)

### Intervenante : Mouna Asri

Enseignante de langue arabe au sein de l'Inalco, Sciences Po, et l'Ecole du Louvre. Diplômée en Linguistique Arabe et en Communication, imprégnée d'une double culture arabe et française, elle maîtrise le dialecte marocain et le parler berbère ainsi que les différents codes culturels propres au Maroc. Elle est intervenue dans plusieurs institutions et organismes en France (ministère de l'armée, UNESCO, Hôpital Américain, Groupe Marriot), dans le cadre de mise en place de stratégies de communication liées à la langue.



## Cartes, frontières, territoires, populations : Analyser, comprendre et maîtriser l'expression sur l'espace israélo-palestinien



Cette formation propose une analyse du conflit israélo-palestinien, fondée sur la géographie et la science politique.

A partir d'une cartographie critique, elle offre aux participants des clés de compréhension rigoureuses et actualisées pour mieux interpréter les dynamiques du terrain et les discours médiatiques et politiques qui en rendent compte.

L'objectif est de mettre en lumière la manière dont les cartes dites « de partition » se heurtent aux vécus différenciés du territoire et de montrer comment des facteurs tels que la défense, la ségrégation, la colonisation, la sacralité, le tourisme international ou encore les logiques économiques et d'ingénierie territoriale s'entremêlent pour façonner les espaces israélo-palestiniens. La formation permet aussi de maîtriser des éléments de langage afin de s'exprimer de manière neutre et éclairée sur ce sujet sensible.

### A qui s'adresse cette formation ?

- Élus locaux et toute personne amenée à s'exprimer sur des sujets en lien avec l'actualité régionale
- Journalistes et professionnels des médias nécessitant un accompagnement pour la compréhension du conflit
- Professionnels du secteur privé ayant un intérêt ou des activités dans la région
- Agences intergouvernementales ou ONG travaillant sur place ou accueillant en France des publics originaires de la région

#### Pré-requis

- Intérêt pour la région
- Regard neutre / Approche scientifique

### Objectifs de la formation

- **Acquérir une compréhension nuancée** des enjeux territoriaux et géopolitiques en Israël et dans les Territoires palestiniens.
- **Participer à des discussions et débats** sur ce sujet sensible, en tenant compte de la complexité du conflit.
- **Développer la capacité à décrypter** les discours médiatiques et politiques relatifs à cette région.
- **Manipuler des ressources cartographiques et des analyses scientifiques** pour porter un regard informé sur la situation.
- **Consolider ses compétences en géopolitique et en sciences sociales** pour mieux appréhender les enjeux contemporains du Proche-Orient.

## Les + de la formation

#### Une expertise scientifique et de terrain

qui offrent un regard comparatif et critique sur les politiques de sécurité frontalière

#### Une double maîtrise linguistique :

l'arabe syro-libanais et l'hébreu assurant une approche au plus près des réalités du terrain

#### Un éclairage multidisciplinaire

pour décrypter les dynamiques du conflit

#### Un enrichissement de vos pratiques professionnelles :

construction d'un langage neutre et éclairé

## Intervenant

### Damien Simmoneau

Maître de conférences à l'Inalco, chercheur au laboratoire CESSMA, Directeur-adjoint de la filière Relations Internationales et co-responsable du parcours de Licence « Enjeux Politiques Mondiaux ». Spécialiste de la frontière États-Unis / Mexique, de l'Europe et du Proche-Orient, il maîtrise l'arabe syro-libanais et l'hébreu.



## Diplomatie des ressources énergétiques, agricoles et minérales - DREAM Formation certifiante



Le réchauffement climatique, la transition énergétique et la montée des tensions internationales contribuent à placer les matières premières au cœur des enjeux économiques et géopolitiques mondiaux. Les pays importateurs cherchent à sécuriser leurs approvisionnements, tandis que les nations exportatrices adoptent des stratégies d'industrialisation et n'hésitent pas à mobiliser certaines ressources comme des leviers d'influence. La conflictualité diplomatique et commerciale s'accroît et met en tension certains approvisionnements en ressources clés, notamment pour les pays occidentaux. Dans ce contexte, il devient essentiel de maîtriser à la fois les dynamiques de marché et les enjeux diplomatiques liés à ces matières premières.

La formation DREAM propose une approche transversale permettant de comprendre les fondamentaux économiques de ces marchés et d'analyser les stratégies diplomatiques et géopolitiques qui y sont associées. Co-construite par le Cnam à l'expertise reconnue sur l'ensemble des problématiques associées aux marchés mondiaux de matières premières et l'Inalco, référence dans le domaine des langues et civilisations, ainsi que les relations internationales, cette formation conjugue leurs expertises complémentaires, garantissant un apport pédagogique et scientifique de haut niveau.

### A qui s'adresse cette formation ?

- Cadres dirigeants ou professionnels du secteur public, collectivités territoriales et organismes publics concernés par la gestion de ressources
- Professionnels du secteur privé : entreprises impliquées dans les filières de matières premières, banques, organismes de négoce, sociétés de conseil, etc.

#### Pré-requis

- Niveau Master (ou expérience professionnelle équivalente) en économie, relations internationales, sciences politiques, ou tout domaine connexe.
- Motivation et intérêt fort pour les thématiques géopolitiques, économiques et diplomatiques.
- Dépôt d'un dossier comprenant CV et lettre de motivation

### Objectifs de la formation

- **Comprendre les grands enjeux** économiques, sociétaux et géopolitiques des matières premières (agricoles, énergétiques et minérales), dans un contexte de transition énergétique et de recomposition des équilibres mondiaux.
- **Renforcer la capacité des apprenants à piloter des projets ou des stratégies** au croisement de la diplomatie économique et de la gestion de ressources.
- **Appréhender les spécificités de différents pays ou zones** (Chine, Inde, Russie, Arabie Saoudite, « sud global ») et leurs effets sur les marchés mondiaux.
- **Identifier et analyser les stratégies de sécurisation des approvisionnements**, ainsi que les politiques publiques et privées visant à faire des ressources un levier diplomatique et géostratégique.

## Les + de la formation

**Une approche intégrée** liant l'économie, la géopolitique et la diplomatie des ressources à l'expertise aréale de l'Inalco

**Des experts reconnus** par les milieux académiques et professionnels

**Une reconnaissance institutionnelle** forte et une opportunité pour développer des contacts avec des acteurs-clés du domaine

**Une approche pédagogique ambitieuse** pour acquérir un savoir-faire pratique immédiatement mobilisable

### Intervenants

#### Yves Jégourel

Professeur de la chaire « Economie des matières premières et transitions durables » au CNAM.

#### Sébastien Abis

Directeur du Club DEMETER. Chercheur associé à l'IRIS, expert sur la sécurité alimentaire dans le monde.

#### Sébastien Jean

Professeur titulaire de la Chaire Jean-Baptiste Say d'économie industrielle au CNAM, directeur associé à l'Ifri.

#### Julien Vercueil

Économiste, vice-président délégué à la valorisation et à la responsabilité environnementale de l'Inalco.

#### Jean-François Huchet

Économiste, président de l'Inalco et vice-président de France Université.

#### Benjamin Augé

Chercheur associé à l'Ifri. Docteur en géographie de l'Institut français de géopolitique.

#### Delphine Allès

Vice-présidente déléguée à l'Inalco. Responsable scientifique du projet AMI-SHS DECRIP, chercheuse au Centre Asie du Sud-Est, co-directrice de la revue Études internationales.



## Entre désert et mondialisation : comprendre le laboratoire sahélien des transitions africaines



Le Sahel constitue aujourd'hui un espace stratégique majeur. Souvent qualifiée d'« Afrique en miniature », la région concentre des enjeux décisifs : dynamiques sécuritaires, transformations politiques, pressions démographiques, transitions climatiques, circulations migratoires, économies extractives et rivalités d'influence. Devenu l'épicentre du terrorisme international, le Sahel est également marqué par l'affaiblissement des États, des changements inconstitutionnels répétés, une remise en cause des partenariats traditionnels et l'émergence de nouvelles configurations régionales. Ces reconfigurations interrogent en profondeur les cadres de coopération, de sécurité collective et d'intervention internationale.

Cette formation propose une lecture globale, actualisée et opérationnelle du Sahel comme région-laboratoire des transformations contemporaines. Elle mobilise des experts de terrain afin d'apporter des clés de compréhension fines. Elle s'adresse aux décideurs publics et privés souhaitant renforcer leur capacité à anticiper les risques, sécuriser leurs stratégies et intervenir de manière éclairée et durable dans un environnement sahélien en profonde recomposition.

### A qui s'adresse cette formation ?

- Cadres et conseillers du corps diplomatique affectés dans la région
- Professionnels des organisations internationales, chargés de projet de développement, de coopération, humanitaire et d'aide internationale au Sahel et dans ses périphéries
- Journalistes et responsables de médias
- Parlementaires, élus, officiers des secteurs de la défense et collaborateurs
- Dirigeants et cadres du secteur privé (industries extractives, de l'énergie, des ressources stratégiques et des infrastructures)
- Analystes risques des secteurs bancaire, assurantiel, financier et technologique

#### Pré-requis

Niveau master ou expérience professionnelle équivalente, Maîtrise opérationnelle du français (B2), Lecture passive de l'anglais souhaitée

### Objectifs de la formation

- **Comprendre les dynamiques socio-historiques, politiques et sécuritaires du Sahel** afin d'éclairer les causes structurelles des crises et d'anticiper leurs effets sur les stratégies d'action publiques et privées
- **Évaluer les interactions** entre dynamiques démographiques, climatiques, économiques et humanitaires afin d'identifier les risques structurels, les leviers d'action et les opportunités d'intervention
- **Mobiliser des outils d'analyse stratégique** pour apprécier les reconfigurations géopolitiques, évaluer les partenariats internationaux et prendre des décisions éclairées en situation de crise complexe

## Les + de la formation

**Une capacité renforcée à décider et agir en contexte sahélien** complexe grâce à des grilles de lecture opérationnelles

**Un accès privilégié à des analyses de terrain et à une expertise sahélienne** directe pour mieux comprendre les logiques locales

**Des outils immédiatement mobilisables** dans les pratiques professionnelles pour traduire la complexité sahélienne en leviers d'action concrets

### Intervenants

#### Ladji Karamoko OUATTARA

Docteur en histoire des relations internationales, enseignant à l'Université de Niamey au Niger et à l'Inalco, directeur de l'Observatoire du Sahel de Thinking Africa

#### Djénèba DRAME

Docteur en Sciences économiques Docteur en Gouvernance et Intégration régionale, spécialiste Sahel

#### Seidik ABBA

journaliste et universitaire, spécialiste du Sahel, Président du Centre International de réflexions et d'études sur le Sahel -CIRES.

#### Elizaveta VOLKOVA

Docteur en anthropologie. Ses recherches portent sur l'organisation sociale en Afrique de l'ouest, la médiation traditionnelle, l'anthroponymie

#### Salim CHENA

Docteur en science politique. Ses travaux portent sur la politique et la sécurité internationales en Afrique du Nord, et sur les phénomènes transnationaux de l'espace Sahel-Maghrab



## Cryptomonnaies, blockchain et contextes régionaux : Comprendre et bâtir l'économie de demain



Les cryptomonnaies et la blockchain bouleversent aujourd'hui les échanges monétaires, la finance et les chaînes de valeur. Cette formation permet d'analyser, comparer et mettre en perspective les usages de la blockchain en Asie, en Afrique, en Europe de l'Est, ou encore au Moyen-Orient à travers des études de cas régionalisées.

Chaque session permet d'acquérir des compétences directement actionnables : évaluation de la faisabilité d'un projet blockchain sur un marché local, adaptation d'un modèle d'ICO à un environnement réglementaire spécifique, ou encore design d'une DAO compatible avec les pratiques de gouvernance régionales. Cela permet aux professionnels de concevoir des solutions blockchain réellement adaptées aux besoins de leurs secteurs et aux particularités des territoires qu'ils ciblent.

### A qui s'adresse cette formation ?

- Professionnels en quête d'un approfondissement technique et d'une analyse des impacts économiques des cryptomonnaies et la blockchain
- Professionnels souhaitant comprendre les enjeux de traçabilité liés à la blockchain
- Entrepreneurs souhaitant lancer un projet de blockchain.
- Collectivités locales et organisations cherchant des moyens innovants de redynamiser les territoires

#### Pré-requis

- Connaissance des outils numériques (bureautique, navigation internet)
- Compréhension de l'anglais technique (recommandée mais non obligatoire)

### Objectifs de la formation

- **Maîtriser les mécanismes fondamentaux des cryptomonnaies et de la blockchain** (architecture, protocoles de consensus, minage, DAO, MNBC) afin d'en comprendre les logiques techniques et institutionnelles.
- **Identifier les opportunités professionnelles** liées aux cryptomonnaies, aux levées de fonds (ICO), aux organisations décentralisées (DAO) et aux monnaies numériques de banque centrale (MNBC).
- **Apprécier les impacts économiques, politiques et sociaux** des cryptomonnaies à l'échelle internationale afin d'intégrer ces dynamiques dans une réflexion stratégique territoriale ou sectorielle.
- **Évaluer les stratégies nationales et entrepreneuriales** fondées sur la blockchain (Estonie, Géorgie, Russie, Kazakhstan, Iran, Alibaba, Telegram, etc.) afin d'identifier les usages pertinents et les limites liées aux compromis techniques du trilemme décentralisation-sécurité-extensibilité..
- **Concevoir et cadrer un projet** reposant sur la blockchain, en définissant ses objectifs et ses contraintes techniques.

## Les + de la formation

**L'approche aréale de l'Inalco :** découvrir différents contextes régionaux et explorer des possibilités inédites de développement de projet

**Atelier pratique :** sur un projet de création d'une cryptomonnaie qui permet de tester des idées de projet et d'avoir un retour expert

**Immersion complète :** dans l'univers des cryptomonnaies, de la blockchain, les fondements monétaires, les innovations technologiques et leurs applications économiques

### Intervenants

#### Assen Slim

économiste, professeur des universités et vice-Président adjoint à l'Inalco. Spécialiste des mutations économiques dans les pays d'Europe de l'Est.

#### Julien Vercueil

économiste, enseignant-chercheur, professeur des universités en économie et vice-président délégué à la valorisation et à la responsabilité environnementale de l'Inalco.

#### Dmitry D. Volkov

doctorant à l'Inalco, chargé de cours à l'ESSCA et à l'Inalco et membre du Centre de recherches Europe-Eurasie (CREE) de l'Inalco.



## Maîtriser les circuits d'import-export : formalités, incoterms, financements et analyse des risques



Dans un contexte de mondialisation croissante, cette formation répond aux besoins des entreprises cherchant à optimiser leurs opérations d'import-export et à minimiser les risques logistiques, douaniers et financiers. Elle vise à doter les participants d'une compréhension globale et opérationnelle du commerce international, en s'appuyant sur des études de cas.

Les participants pourront ainsi développer des compétences leur permettant d'anticiper, de gérer et d'optimiser les échanges commerciaux dans divers contextes géopolitiques et culturels, renforçant ainsi leur employabilité et leur agilité internationale.

### A qui s'adresse cette formation ?

- Professionnels en reconversion ou en montée en compétence vers les métiers du commerce international
- Cadres commerciaux et entrepreneurs s'ouvrant vers de nouveaux marchés à l'international
- Professionnels du domaine de l'assurance, du contrôle de gestion et de l'expertise comptable, du transport et de la logistique

#### Pré-requis

- Connaissances de bases et calculs mathématiques simples
- Connaissance des outils numériques (bureautiques, navigation sur internet)
- Compréhension de l'anglais technique (recommandé)

### Objectifs de la formation

- **Structurer une opération complète d'import-export** en identifiant les acteurs clés, les étapes logistiques et les formalités douanières applicables.
- **Organiser et optimiser une chaîne logistique internationale** en mobilisant les Incoterms 2020 et en intégrant les contraintes de coûts, de délais et de répartition des responsabilités.
- **Sécuriser les transactions internationales en sélectionnant les moyens de paiement adaptés** (crédit documentaire, SWIFT, garanties) et en mettant en œuvre des stratégies de couverture des risques financiers et politiques
- **Intégrer l'analyse du risque pays dans la prise de décision export**, en mobilisant des outils méthodologiques (PESTEL, matrice de risques, Coface, modèle TARA) pour formuler un diagnostic comparatif argumenté
- **Adapter sa stratégie commerciale et logistique** aux spécificités réglementaires, culturelles et socio-économiques des aires géographiques ciblées parmi les aires spécifiques de l'Inalco

## Les + de la formation

### Une formation opérationnelle

qui couvre les principaux aspects du commerce international en un temps condensé.

**Étudier et résoudre des cas pratiques** inspirés de situations réelles d'import-export

### Renforcer les compétences professionnelles

en matière de négociation, de communication interculturelle et de gestion de projet.

## Intervenants

### Assen Slim

Economiste, professeur des universités et vice-Président adjoint à l'Inalco. Spécialiste des mutations économiques dans les pays d'Europe de l'Est.

### Anna Dimitrova

Responsable de la spécialisation Business International et Management à l'ESSCA. Spécialiste de l'analyse du risque-pays lié à l'internationalisation.



## La normalisation : un outil stratégique dans les relations internationale en partenariat avec l'AFNOR



La normalisation est aujourd'hui un levier majeur de compétitivité et d'innovation. En structurant les marchés tout en garantissant la qualité et la sécurité des produits et services, elle contribue à renforcer le poids d'un acteur sur la scène internationale.

En 2022, l'Union européenne a placé la normalisation au cœur de sa stratégie pour faire face à la concurrence mondiale. De son côté, la Banque Mondiale l'a identifiée dans son rapport 2025, comme une infrastructure fondamentale pour le développement. Mieux comprendre les stratégies normatives déployées par des puissances d'Asie, en particulier la Chine, permet d'anticiper les évolutions sectorielles et de renforcer la position française dans les instances internationales. La normalisation devient ainsi un véritable outil de diplomatie économique et de souveraineté.

C'est dans ce contexte que l'Inalco et l'AFNOR unissent leurs expertises pour proposer une formation consacrée à la normalisation en tant qu'outil d'intelligence collective et d'anticipation stratégique.

### A qui s'adresse cette formation ?

- Hauts fonctionnaires (diplomates, parlementaires, agents de l'État et des collectivités)
- Cadres et responsables industriels
- Jeunes diplômés s'orientant vers les politiques publiques et les stratégies d'innovation
- Toute personne concernée par la gouvernance et la coopération internationale autour des normes

#### Pré-requis

- Aucun prérequis technique strict n'est exigé. Néanmoins, il est vivement conseillé de justifier d'un niveau licence ou équivalent afin de garantir un accès optimal aux contenus dispensés.
- Intérêt pour les enjeux de régulation, d'innovation et de relations internationales.
- Des connaissances générales en économie, relations internationales ou management de projet sont un plus

### Objectifs de la formation

- **Comprendre ce qu'est une norme**, sa fonction et les acteurs impliqués dans sa création et son déploiement Identifier les enjeux stratégiques, politiques et commerciaux de la normalisation
- **Comprendre comment la normalisation peut venir en appui à la réglementation** en fournissant des outils méthodologiques
- **Appréhender les spécificités de la Chine** en matière de normalisation (développement urbain, des matériaux critiques, etc.)
- **Découvrir le rôle de l'AFNOR et des instances internationales** (ISO, CEN, etc.), le fonctionnement des comités techniques de normalisation et les modalités de négociation Identifier les leviers d'action pour agir au niveau international

## Les + de la formation

**La complémentarité des expertises** via le partenariat Inalco et AFNOR

**Une approche opérationnelle** avec des cas concrets et des mises en situation

**Une ouverture vers des perspectives internationales :** notamment l'impact de la Chine

#### Christine Kertesz

Ingénieur diplômée de ChimieParisTech PSL et docteure en sciences de l'Université Pierre et Marie Curie, Responsable du Département en charge des relations avec les adhérents d'AFNOR

#### Intervenantes

##### Bernadette Ruetsch

Ingénieur agronome, Chef de projet Enseignement de la Normalisation auprès du Groupe AFNOR.

##### Juliette Genevaz

Maîtresse de conférences en science politique, Université Jean-Moulin Lyon 3, chercheuse à l'Institut français de recherche sur l'Asie de l'Est de l'Inalco



## Comprendre et travailler avec vos partenaires chinois



Entre renforcement des contraintes sécuritaires et nécessité de poursuivre les échanges économiques internationaux, la Chine post-Covid redéfinit ses relations avec ses partenaires étrangers, que ce soit pour développer un projet, négocier un contrat ou manager des équipes.

Cette formation propose un aperçu des spécificités historiques et culturelles de la Chine, ainsi que des ateliers pratiques, et peut être complétée (sur demande) par un focus sur Taiwan.

Afin de personnaliser au mieux la formation, chaque participant remplit en amont un questionnaire permettant de préciser ses enjeux et besoins spécifiques, complété d'un entretien préalable.

### A qui s'adresse cette formation ?

- Professionnels avec des relations de travail avec des partenaires chinois : collaborateurs, sous-traitants, fournisseurs, clients, investisseurs...
- Professionnels souhaitant développer leur marché en Chine et qui souhaitent adapter leurs approches de négociation et de communication
- Consultants en affaires internationales
- Spécialistes qui accompagnent des entreprises dans leur implantation ou développement en Chine

Pré-requis  
Aucun

### Objectifs de la formation

- **Intégrer le concept de décentrement dans sa posture professionnelle** et en mesurer les implications dans la relation de travail avec des partenaires chinois.
- **Analyser les spécificités historiques, politiques, sociétales et culturelles du modèle chinois** afin d'en comprendre l'incidence sur les relations professionnelles et les pratiques managériales et commerciales.
- **Adapter sa communication et son mode d'interaction** pour établir des relations professionnelles plus authentiques, plus fructueuses et moins frustrantes avec des interlocuteurs chinois.
- **Mettre en œuvre des pratiques clés adaptées aux contextes chinois** (négociation, gestion d'équipe, développement des collaborateurs) à partir d'études de cas et de mises en situation (mini-workshops).

## Les + de la formation

**Une approche centrée sur la pratique et l'opérationnel :**  
exercices, études de cas et ateliers participatifs

**Adaptation fine des contenus**  
grâce au questionnaire préalable

**Formation assurée par notre intervenante experte des réalités professionnelles** en contexte franco-chinois, disposant d'une solide expertise culturelle et linguistique

### Intervenants

#### Elisa Cousseran

Directrice adjointe de la filière Communication Interculturelle et Internationale, consultante en communication interculturelle, spécialisée sur la Chine, après avoir occupé des postes à responsabilité en entreprise (Airbus, BBDO, UCCA, BAM, Groupe Figaro).

Ses aires d'études vont du Moyen-Orient au Japon.



## La génération Z et culture mondialisée : décrypter les tendances et construire des stratégies marketing adaptées



La Génération Z, ultra-connectée et évoluant dans un environnement mondial, bouscule les approches traditionnelles de la communication et du marketing. Ses codes – quête d'authenticité, interactions majoritairement numériques, valorisation de l'inclusivité et de l'engagement citoyen – s'expriment à travers des sous-cultures particulièrement dynamiques.

Pour les organisations qui souhaitent développer ou adapter leurs stratégies à l'international, cette formation décrypte les tendances émergentes de la Génération Z à l'échelle mondiale et en révèle les implications concrètes pour la conception de campagnes de communication et d'actions marketing gagnantes.

### A qui s'adresse cette formation ?

- Professionnels du marketing et de la communication à l'international (agences, médias, annonceurs) désireux d'adapter leurs campagnes pour la Génération Z, particulièrement en Asie ou auprès de diasporas asiatiques
- Responsables des relations internationales (secteurs public et privé) devant intégrer des spécificités culturelles dans leurs stratégies
- Professionnels du développement commercial et des ventes souhaitant négocier et communiquer efficacement sur les marchés asiatiques

Pré-requis  
Aucun

### Objectifs de la formation

- **Adopter une approche interculturelle** et comprendre les attentes et les référentiels de la Génération Z à l'international.
- **Acquérir les clés du décentrement** afin de dépasser les stéréotypes et d'ajuster ses dispositifs marketing de manière cohérente et authentique.
- **Analyser les phénomènes culturels et les sous-cultures** qui influencent les comportements, les modes de consommation et les pratiques numériques de la Génération Z.
- **Évaluer des études de cas (succès et échecs)** afin d'optimiser ses stratégies de communication et de marque.
- **Intégrer les valeurs, dynamiques diasporiques et pratiques transnationales de la Génération Z**, notamment issues des diasporas asiatiques, pour renforcer son positionnement sur les marchés internationaux.

## Les + de la formation

**Une approche novatrice** fondée sur les différentes approches interculturelles, le décentrement et la déconstruction des modèles essentialistes

**Un panorama à date des tendances, références et pratiques culturelles** basé sur une sélection faite à partir des réseaux sociaux

**Découverte de RedNote**, l'application indispensable à toute initiative commerciale en Chine

### Intervenante

**Elisa Cousseran**

Directrice adjointe de la filière Communication Interculturelle et Internationale, consultante en communication interculturelle, spécialisée sur la Chine, après avoir occupé des postes à responsabilité en entreprise (Airbus, BBDO, UCCA, BAM, Groupe Figaro).

Ses aires d'études vont du Moyen-Orient au Japon.



## Les spécificités des familles issues de l'immigration chinoise Maîtriser les aspects civilisationnels et sociologiques pour une meilleure prise en charge des patients



La communauté chinoise en France, particulièrement importante, est le fruit de mouvements migratoires successifs étalés sur plus d'un siècle. Il en résulte une richesse culturelle, mais aussi une pluralité des parcours et des profils, complexifiant la compréhension et la communication interculturelle. Les pratiques médicales, les conceptions de la maladie et du soin, ainsi que les dynamiques familiales peuvent différer significativement, posant parfois des défis de compréhension et de coordination au sein des structures de soins françaises.

Cette formation répond aux besoins des professionnels de santé qui souhaitent améliorer la prise en charge des patients chinois, en fournissant des clés de lecture sur les cultures chinoises, les configurations familiales chinoises et les rôles de chaque membre, ainsi que les parcours d'accès aux soins et les représentations de santé et de maladies mentales au sein des familles issues de l'immigration chinoise.

### A qui s'adresse cette formation ?

- Professionnels de santé mentale
- Professionnels du secteur social et médico-social
- Toute personne amenée à accompagner des personnes ou familles issues de l'immigration chinoise (associations, organismes de formation, etc).

#### Pré-requis

- Avoir une pratique professionnelle en lien avec l'accompagnement sanitaire, social ou médico-social
- Intérêt pour les questions interculturelles et le travail avec les publics d'origine chinoise
- Aucun prérequis linguistique particulier

### Objectifs de la formation

- **Comprendre les principaux flux migratoires en provenance de Chine** en les situant dans leurs contextes historiques, politiques et sociaux.
- **Identifier les spécificités des dynamiques familiales chinoises** (place de l'enfant, piété filiale, rapports intergénérationnels et de genre, liens transnationaux) et en mesurer les incidences dans l'accompagnement.
- **Adapter sa communication et ses pratiques professionnelles** afin de favoriser une prise en charge thérapeutique et psychosociale culturellement adaptée.
- **Identifier les enjeux spécifiques de la santé mentale** chez les personnes issues de l'immigration chinoise
- **Comprendre et mobiliser les dispositifs institutionnels liés au handicap psychique**, notamment les procédures de reconnaissance et d'orientation auprès de la MDPH (Maison Départementale pour les Personnes Handicapées).

## Les + de la formation

**Des intervenantes expertes** dans les domaines des migrations chinoises, de la sociologie, de l'anthropologie et de la communication interculturelle

**Une perspective multidisciplinaire** qui intègre les approches sociologiques, anthropologiques et cliniques

**Cas pratiques et retours d'expérience concrets** permettant d'illustrer la théorie

## Intervenantes

### Florence Lévy

Socio-anthropologue, postdoctorante au Collège de France, chercheuse associée à l'Inalco et Fellow à l'Institut Convergences Migrations.

### Simeng wang

Sociologue, chargée de recherche au CNRS, membre du Centre de recherche CNRS-Inserm-EHESS-Université Paris Cité, fellow à l'Institut Convergences Migrations.

### Mylène Hardy - Zhang

Maître de conférences en sciences de l'information et de la communication à l'Inalco, directrice de la filière « Communication interculturelle et internationale ».



## L'immigration sud-asiatique : famille, santé et représentations culturelles



La présence des communautés sud-asiatiques en France, originaires notamment d'Inde, Pakistan, Bangladesh, Sri Lanka, Afghanistan et Népal, résulte de vagues migratoires successives. Ces trajectoires multiples ont façonné une diversité de profils et de parcours migratoires, engendrant des écarts culturels qui peuvent rendre la relation de soin plus complexe. Les conceptions de la maladie, les recours aux médecines traditionnelles, ainsi que les rôles différenciés au sein des familles migrantes influencent profondément les parcours de santé, et posent parfois des défis de communication et de compréhension mutuelle.

Cette formation propose des éléments de compréhension sur les cultures et expériences migratoires sud-asiatiques. Elle explore les rapports au soin, les formes familiales transnationales, les représentations de la santé physique comme mentale, et les obstacles linguistiques ou structurels rencontrés par ces populations, afin de favoriser une prise en charge plus adaptée, éthique et inclusive.

### A qui s'adresse cette formation ?

- Professionnels de santé et de santé mentale
- Professionnels du secteur social et médico-social
- Toute personne amenée à accompagner des personnes ou familles issues de l'immigration sud-asiatique (associations, organismes de formation, etc.)

#### Pré-requis

- Avoir une pratique professionnelle en lien avec l'accompagnement sanitaire, social ou médico-social
- Intérêt pour les questions interculturelles et le travail avec les publics d'origine sud-asiatique
- Aucun prérequis linguistique particulier

### Objectifs de la formation

- **Comprendre les principaux flux migratoires en provenance de l'Asie du Sud** (Inde, Bangladesh, Sri Lanka, Pakistan, Népal, Afghanistan) en les replaçant dans leurs contextes historiques, politiques et sociaux.
- **Identifier et analyser les spécificités des dynamiques familiales sud-asiatiques** (place de l'enfant, norme de piété filiale, relations conjugales, relations intergénérationnelles et de genre, liens avec la famille restée en Asie du Sud...), ainsi que le rôle structurant des dynamiques religieuses (islam sud-asiatique, hindouisme, sikhisme) dans les configurations sociales et diasporiques.
- **Appréhender les enjeux spécifiques de santé physique et mentale des personnes issues de l'immigration sud-asiatique**, en tenant compte des psychotraumatismes liés aux violences collectives, politiques ou migratoires (guerre civile sri-lankaise, "chute de Kaboul", exils contraints).
- **Identifier et mobiliser les dispositifs d'accompagnement en santé et de protection**, notamment ceux relatifs aux violences faites aux femmes (violences domestiques, sexuelles, médicales) et aux situations de vulnérabilité.

## Les + de la formation

**Une approche pluridisciplinaire** pour mieux appréhender les dynamiques sociales et culturelles liées aux parcours migratoires

**Des intervenantes expertes et reconnues** qui associent la profondeur scientifique à une expertise aréale et interculturelle unique

**Un parcours alliant réflexion et mise en pratique** conçu pour transmettre des clés de lecture immédiatement mobilisables dans les pratiques professionnelles quotidiennes

### Intervenantes

#### Lucia Gentile

Anthropologue, post-doctorante à l'Institut Convergences Migrations-CNRS, coordinatrice scientifique du département HEALTH/Santé.

#### Amalini Simon

Amalini Simon est psychologue clinicienne et docteure en psychologie. Elle dirige le Centre Babel, centre de référence en ressources transculturelles.

#### Marie-Caroline Saglio-Yatzimirsky

Anthropologue et psychologue clinicienne. Professeur des universités à l'Inalco, chercheuse au laboratoire CESSMA, directrice de l'Institut Convergences Migrations-CNRS et présidente du Centre Primo-Levi.

#### Anamiga Joseph

Médiatrice interculturelle et interprète professionnelle en tamoul depuis plus de dix ans, active dans les domaines de la santé, du social, de l'éducation et du juridique en Île-de-France. Elle enseigne à l'Inalco dans le DU Hospitalité



## Décoder le monde russophone post-soviétique : Clés linguistiques, repères culturels et codes relationnels



Depuis la dissolution de l'URSS, l'espace post-soviétique s'est profondément transformé, donnant naissance à une nouvelle mentalité, qui se distingue de l'héritage soviétique tout en étant marquée par des spécificités linguistiques, culturelles et comportementales. Pour les professionnels amenés à travailler avec des interlocuteurs russophones, il est primordial de comprendre ces codes culturels et linguistiques afin de faciliter la communication et éviter les incompréhensions.

Cette formation propose d'analyser les fondements de la mentalité post-soviétique, en étudiant la langue, les expressions corporelles (gestes, mimiques, etc.) et les références culturelles qui caractérisent les échanges au sein de ces populations; et de fournir des repères concrets et opérationnels pour développer une communication plus empathique et mieux adaptée aux modes de pensée et de fonctionnement des personnes russophones post-soviétiques.

### A qui s'adresse cette formation ?

- Professionnels en relations internationales : diplomates, militaires, dirigeants et personnel d'ONG ou d'associations
- Toute personne amenée à collaborer ou à interagir régulièrement avec des interlocuteurs russophones natifs

Pré-requis  
Aucun

### Objectifs de la formation

- **Analyser la genèse et les spécificités de la mentalité post-soviétique** afin d'en comprendre les incidences sur les représentations sociales, professionnelles et organisationnelles contemporaines.
- **Identifier et décrypter les particularités linguistiques et paralinguistiques** (gestuelle, mimiques, codes relationnels, implicites communicationnels) propres aux contextes russophones.
- **Mobiliser des repères culturels fondamentaux** pour prévenir les malentendus et **favoriser l'empathie** pour des échanges professionnels efficaces et constructifs.
- **Adapter sa communication et sa posture au sein d'équipes internationales**, en développant une approche interculturelle favorisant la coopération et la résolution des difficultés relationnelles.

## Les + de la formation

**Focus sur une zone culturelle et géopolitique au cœur de l'actualité géopolitique**

**Approche holistique** qui associe aspects linguistiques, culturels, historiques et comportementaux

**Focus sur l'empathie, la compréhension des codes implicites et la gestion des malentendus** : doter les participants d'outils concrets pour mieux communiquer, travailler en équipe internationale et gérer les enjeux relationnels

**Possibilité d'apports personnalisés** selon les secteurs d'intervention des participants (diplomatie, ONG, défense...)

### Intervenante Irina Tsitovitch-Brown

Historienne, et professeur de langue et civilisation russes à l'Inalco, directrice de la section bilingue franco-russe au lycée international Herzen à Saint-Petersbourg. Parallèlement à ses activités d'enseignement, elle est chercheuse indépendante dans les domaines de l'histoire militaire et des explorations russes.





## Former à la langue chinoise : Accompagner l'apprentissage avec les nouvelles technologies

Le chinois mandarin est réputé pour la complexité de son système d'écriture, fondé sur des caractères, et pour son expression orale caractérisée par l'usage des tons. Entre la mémorisation du vocabulaire, la maîtrise de la prononciation et l'approche de la grammaire, l'apprentissage de cette langue peut constituer un véritable défi pour les apprenants.

Afin de relever ce défi, cette formation propose d'aborder la didactique du chinois langue étrangère d'un point de vue pragmatique et innovant. Les participants apprendront à concevoir des parcours pédagogiques adaptés aux besoins variés des apprenants adolescents et adultes, tout en intégrant les nouvelles technologies et la création de ressources numériques pour élaborer et animer leurs cours, afin d'optimiser les apprentissages et soutenir la motivation de chacun.

### A qui s'adresse cette formation ?

- Formateurs de chinois langue étrangère souhaitant renforcer leurs compétences pédagogiques
- Enseignants en langues étrangères souhaitant se spécialiser ou se reconvertir en enseignement du chinois
- Professionnels de la formation continue ou de l'enseignement supérieur impliqués dans des programmes incluant le chinois

#### Pré-requis

- Niveau de chinois mandarin équivalent au moins HSK 6
- Une expérience effective de conception et animations de formation en langue chinoise
- Être muni d'un pc, tablette ou smartphone

### Objectifs de la formation

- **Concevoir des formations de chinois adaptées** aux besoins, profils et objectifs d'apprenants adultes et adolescents.
- **Intégrer des approches culturelles** dans l'enseignement de la langue afin d'enrichir les contenus et de renforcer l'engagement des apprenants.
- **Mettre en œuvre des techniques pédagogiques efficaces** pour l'enseignement du chinois à l'oral comme à l'écrit (phonétique, lexique, syntaxe, caractères).
- **Mobiliser des outils numériques et de nouvelles technologies** pour concevoir, animer et dynamiser des séances d'apprentissage.
- **Évaluer et ajuster les apprentissages** en identifiant les difficultés rencontrées par les apprenants en phonétique, vocabulaire, syntaxe et écriture et en proposant des stratégies de remédiation adaptées.

## Les + de la formation

**Une approche pédagogique centrée sur la pratique**

**L'échange de bonnes pratiques et la création de réseau**

**La prise en compte de la dimension culturelle :**

intégration d'éléments culturels dans les ressources et activités

**Un accompagnement à l'évaluation et à la remédiation**

**Une utilisation d'outils numériques variés**

(applications, dictionnaires en ligne, plateformes de partage de contenus)

### Intervenante

#### Catherine Legeay

Professeure agrégée de chinois, professeure certifiée de lettres modernes, directrice des études de la filière « Commerce international » de l'Inalco pendant 10 ans, directrice Pédagogique de la Formation continue à l'Inalco pendant 4 ans, elle enseigne le chinois mandarin à l'Inalco et propose des préparations à l'agrégation de chinois)

Auteur de *Mon coaching spécial concours*, Editions Jouvence (2018), et de *140 exercices de traduction chinois-français*, Editions Ellipses (2025).



# Tarifs des formations

## Langues, cultures et civilisations

- Formation sur-mesure en langue.....Nous consulter
- Lire, comprendre et analyser la presse chinoise : maîtriser l'information à la source .....3 578 €
- Regards sur l'Ukraine : comprendre, communiquer, collaborer.....Nous consulter
- Passeport pour le Maroc.....3 282 €
- Préparation à l'expatriation.....Nous consulter
- Briefing Pays ou Région.....Nous consulter

## Business et stratégie

- Cartes, frontières, territoires, populations : analyser, comprendre et maîtriser l'expression sur l'espace israélo palestinien.....1 491 €
- Diplomatie des ressources énergétiques, agricoles et minérales – DREAM.....Nous consulter
- La normalisation : un outil stratégique dans les relations internationales.....3 578 €

## Diplomatie et relations internationales

- Cryptomonnaies, blockchain et contextes régionaux : comprendre et bâtir l'économie de demain.....4 771 €
- Maîtriser les circuits d'import-export : formalités, incoterms, financements et analyse des risques.....4 771 €
- Entre désert et mondialisation : comprendre le laboratoire sahélien des transitions africaines..... 3 578 €

## Communication interculturelle

- Comprendre et travailler avec vos partenaires chinois.....1 491 €
- La génération Z à l'interculturel : comprendre les codes et élaborer des stratégies marketing adaptées.....1 491 €
- Les spécificités des familles issues de l'immigration chinoise pour une meilleure prise en charge des patients.....Nous consulter
- L'immigration sud-asiatique : famille, santé et représentations culturelles.....Nous consulter
- Décoder le monde russophone post-soviétique : clés linguistiques, repères culturels et codes relationnels....1 448 €

## Didactique des langues

- Former à la langue chinoise : accompagner l'apprentissage avec les nouvelles technologies.....3 578 €

N'hésitez pas à nous contacter afin d'examiner les modalités financières les plus appropriées à votre situation.

[exed-commercial@inalco.fr](mailto:exed-commercial@inalco.fr)

Mélissa Herlaut : 06 50 77 33 84 / Caroline Tran : 07 65 54 58 62

**Formation non éligible au CPF**

### Formation individualisable et modulable

Adaptation des contenus en fonction des besoins (secteurs professionnels / thématiques).

Ajustement de la durée et des modalités (présentiel/distanciel) pour des formations en intra-entreprise

## Nos prochaines formations

### Printemps - été 2026

Cryptomonnaies, blockchain  
et contextes régionaux

 1 - 2 - 22 - 23 juin 2026

 4 jours  Présentiel

Regards sur l'Ukraine

 1 - 2 - 8 - 9 - 10 - 11 - 12  
juin 2026

 29h  Distanciel

Comprendre et travailler  
avec vos partenaires chinois

 5 juin 2026

 1 jour  Présentiel

Génération Z  
et cultures mondialisées

 19 juin 2026

 1 jour  Présentiel

La normalisation : un  
outil stratégique dans les  
relations internationales

 29 - 30 juin - 1 juillet 2026

 3 jours  Présentiel

### Automne 2026

Décoder le monde  
russophone post-soviétique :  
clés linguistiques, repères  
culturels, codes relationnels

 10-17-24 septembre et 1er  
octobre 2026

 4 jours  Présentiel

Entre désert et  
mondialisation :  
comprendre le laboratoire  
sahélien des transitions  
africaines

 4 - 5 - 6 novembre 2026

 3 jours  Présentiel

Maîtriser les circuits  
d'import-export :  
formalités, Incoterms,  
financement  
et analyse des risques

 Automne 2026

 3 jours  Présentiel

#### Présentiel



**Maison de la  
recherche Inalco**

2 rue de Lille  
75007 Paris

## Nos formations sur mesure

De l'accompagnement individuel aux sessions de formation intra-entreprise, notre **service d'ingénierie de formation** est à votre écoute pour construire avec vous des programmes en adéquation avec les besoins de vos collaborateurs.

Tous nos programmes sur catalogue sont modulables dans le format, leur durée et leurs modalités afin de s'accorder à vos exigences et atteindre les objectifs de votre organisation.



### 1 Analyse de vos besoins

**Diagnostic de vos objectifs, du public visé, votre contexte métier ainsi que les ressources disponibles.**

Cette phase s'appuie sur notre catalogue de compétences et nous permet de cerner précisément les savoir-faire et savoir-être à développer

### 2 Conception et co-construction des programmes

Définition commune d'objectifs d'apprentissage clairs et mesurables.

Choix concerté des contenus et des modalités (présentiel, distanciel, blended learning, etc.)

Adaptation de la durée, du format pour répondre à vos contraintes

### 3 Mise en œuvre et pilotage

Une fois le programme validé, nous assurons l'ensemble de la logistique et la coordination: programmation des sessions, suivi administratif, accompagnement des participants, dans un souci constant de qualité et d'excellence pédagogique

### 4 Évaluation post-formation

Retour d'expérience (auto-évaluation, questionnaires de satisfaction à chaud, etc.)

Analyse des acquis et de la progression en regard des compétences visées

Identification des axes d'amélioration

## Nos salles de formation

Nichée en plein cœur de Paris, à proximité du quartier de Saint-Germain-des-Prés, **la Maison de la recherche de l'Inalco** est labellisée Patrimoine d'intérêt régional. Son architecture d'exception et son histoire pluriséculaire en font un lieu privilégié pour accueillir des activités d'enseignement et de recherche. Ses salles ont été **récemment rénovées** tout en préservant leur caractère historique.



Frank Vidal © Inalco



Frank Vidal © Inalco

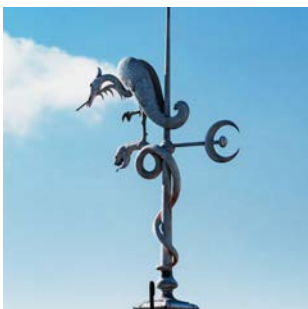


Frank Vidal © Inalco

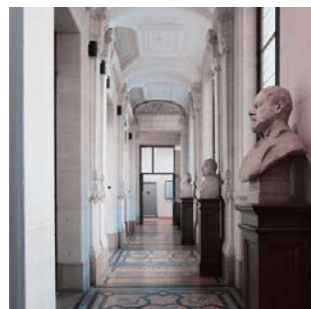
## La Maison de la recherche Inalco

C'est au sein de ce bâtiment d'exception que des figures majeures des études aréales ont oeuvré, contribuant ainsi à forger un pôle intellectuel de premier plan.

En vous formant à l'Inalco, vous vous inscrirez dans la lignée d'une **longue tradition d'excellence**.



© Sophie Lloyd - Inalco



© Inalco



© Inalco



© Stéphane Asseline - Région Île-de-France

## La formation continue à l'Inalco

L'Inalco est une référence pour les professionnels qui souhaitent développer des compétences à l'international. Nos formations répondent aux besoins des publics désireux de conjuguer une expertise thématique ou métier avec la maîtrise d'une langue.

Vous pourrez vous initier ou vous perfectionner dans une langue, mais également acquérir des compétences sur les **codes culturels, les savoir-être et les enjeux locaux**.

Les cours sont dispensés dans notre établissement, en distanciel ou directement dans vos locaux, afin de vous accompagner dans la réalisation de vos projets à dimension internationale.

En parallèle de nos cours collectifs, nous proposons des formules individuelles.

Notre service de formation continue accueille 1 800 stagiaires par an, ainsi que 2000+ candidats au test d'aptitude en japonais (Japanese Language Proficiency Test - JLPT).

### PLUS DE DIX LANGUES ENSEIGNÉES

dont la langue arabe, chinois, coréen, hébreu, hindi, japonais, persan, russe, swahili, tibétain, turc, ukrainien...

### UNE SOIXANTAINES D'INTERVENANTS

Enseignants-chercheurs de l'Inalco, professeurs d'université, professeurs de l'Education Nationale, experts

### UN CATALOGUE DE FORMATIONS DIVERSIFIÉES

Cours du soir, cours du samedi, reprise d'études, VAE, cours intensifs, préparations aux certifications, organisation du test Japanese Language Proficiency Test (JLPT)

### TAUX DE SATISFACTION\*

92%

\*sur les cours collectifs de langue

## Rejoindre l'Inalco Executive Education, c'est intégrer un réseau mondial : l'Inalco Alumni

Choisir l'Inalco Executive Education, c'est rejoindre un réseau international **de plus de 80 000 diplômés**, composé de professionnels qui occupent des fonctions clés dans les sphères diplomatique, économique, institutionnelle, académique et culturelle, qui contribuent, dans des contextes professionnels variés, au rayonnement des expertises et des savoirs portés par l'Inalco.

Ce réseau s'articule principalement autour de l'**AAEALO (Association des anciens élèves et amis des Langues O')**, qui fédère une communauté active de diplômés et de partenaires présents sur les cinq continents. Elle rassemble des décideurs publics, des cadres dirigeants, des experts de l'international, des consultants, des chercheurs et des responsables d'organisations engagés dans des environnements complexes et multiculturels.

Intégrer une formation Executive Education à l'Inalco, c'est accéder à un écosystème professionnel mondial, propice au partage d'expériences, à l'élargissement des réseaux d'influence et à l'identification d'opportunités professionnelles ou partenariales à l'échelle internationale.

Ce réseau constitue un levier stratégique pour celles et ceux qui évoluent dans des contextes où la maîtrise des langues, la compréhension fine des aires culturelles et la capacité à dialoguer entre mondes professionnels sont déterminantes.

## Notre équipe

Nous sommes des **professionnelles passionnées par la formation et l'interculturel**. Nous mettons à profit notre solide expérience métier, ainsi qu'une connaissance fine du monde de l'entreprise, pour développer des parcours qui répondent à vos besoins.

Plus encore, nous croyons profondément en la valeur sociétale de notre programme : il s'agit pour nous de participer à la montée en compétences des professionnels qui bâtissent le monde de demain.

Votre satisfaction est notre priorité. Nous serons heureuses de vous accompagner avec une écoute attentive et une démarche bienveillante.



**Claudia Bassanini**

Directrice des programmes  
[exed-direction@inalco.fr](mailto:exed-direction@inalco.fr)  
Téléphone : 06 64 81 43 22



**Mathilde Carpentier**

Coordination administrative et logistique  
[exed-inscription@inalco.fr](mailto:exed-inscription@inalco.fr)  
Téléphone : 06 50 76 94 23



**Amélie Raud**

Ingénieur de formation  
[fc-exed@inalco.fr](mailto:fc-exed@inalco.fr)  
Téléphone : 01 81 70 10 45



**Mélissa Herlaut**

Développement commercial  
[exed-commercial@inalco.fr](mailto:exed-commercial@inalco.fr)  
Téléphone : 06 50 77 33 84



**Sybille Pierru**

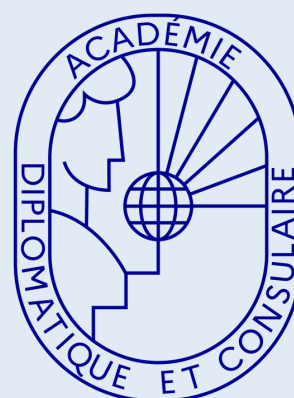
Marketing opérationnel et web  
[exed-communication@inalco.fr](mailto:exed-communication@inalco.fr)  
Téléphone : 06 60 48 12 07



**Caroline Tran**

Développement commercial  
[exed-commercial@inalco.fr](mailto:exed-commercial@inalco.fr)  
Téléphone : 07 65 54 58 62

## Ils nous font déjà confiance







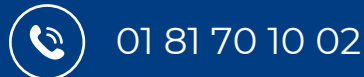




## EXECUTIVE EDUCATION



### Contacter l'Inalco Executive Education



### En savoir plus

<https://executive-education-inalco.fr/>

### Maison de la la recherche Inalco

2 rue de Lille, 75007 Paris

Salles de formations accessibles 

Accès transports publics

M1, M7 : Palais Royal - Musée du Louvre

M4 : Saint-Germain des Prés

M12 : Rue du Bac

RER C : Musée d'Orsay

Bus 27, 29, 87, 95 : Pont du Carrousel - Quai Voltaire

