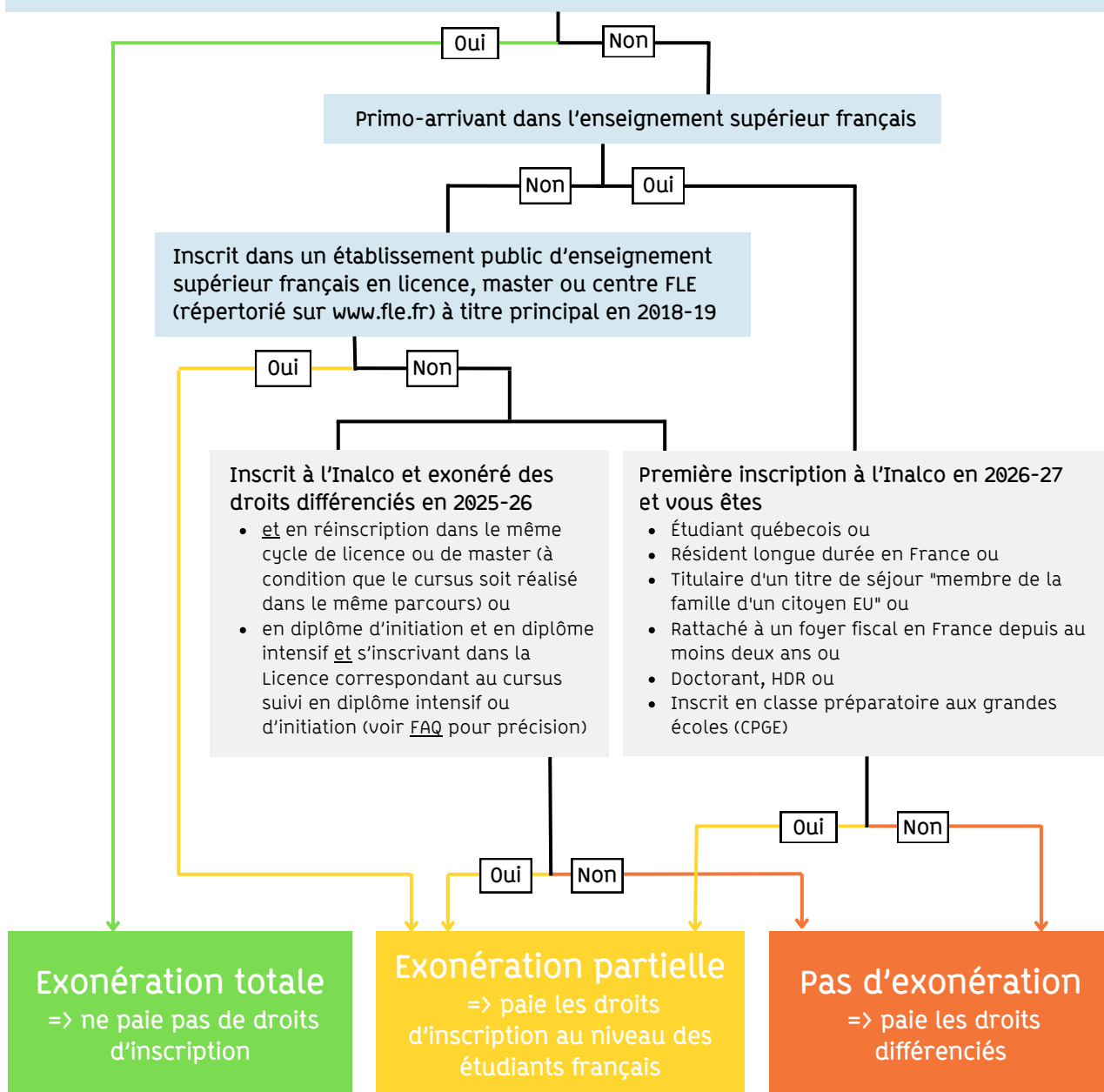


## Droits différenciés appliqués aux étudiants extra-communautaires\*

### Étudiant extra-communautaire

Vous êtes :

- Réfugié, apatride, demandeur d'asile ou bénéficiaire de la protection temporaire ou protection subsidiaire ou
- Boursier du CROUS ou du gouvernement français ou
- En programme d'échange international ou
- Inscrit en contrat d'apprentissage, de professionnalisation ou formation continue financée



\*Ressortissant hors Union européenne (Allemagne, Autriche, Belgique, Bulgarie, Chypre, Croatie, Danemark, Espagne, Estonie, Finlande, France, Grèce, Hongrie, Irlande, Italie, Lettonie, Lituanie, Luxembourg, Malte, Pays-Bas, Pologne, Portugal, République Tchèque, Roumanie, Slovaquie, Slovénie, Suède), Espace économique européen (Islande, Liechtenstein, Norvège), Confédération suisse, Andorre et Monaco

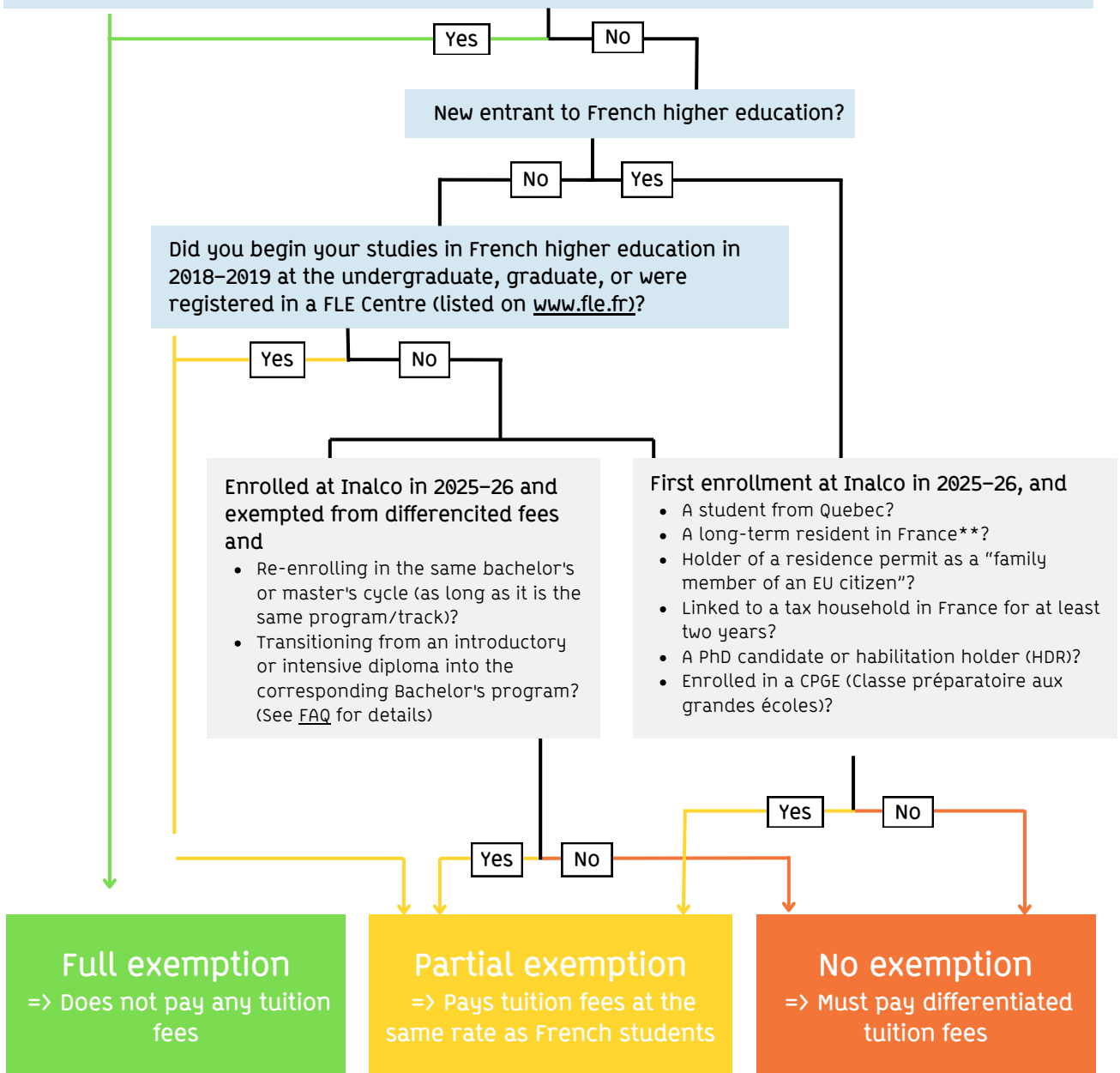
\*\*Déteneurs d'une des cartes de résident prévues aux 5° et 6° de l'article L. 411-1 du CESEDA ou mineur âgé de moins de dix-huit ans et descendant direct ou à charge du bénéficiaire de l'une de ces cartes

## Differentiated tuition fees for non-EU students\*

### Non-EU student

You are:

- A refugee, stateless individual, asylum seeker or a beneficiary of temporary protection or of subsidiary protection, or
- A scholarship holder from the CROUS or the French government, or
- Enrolled in an international exchange program, or
- Enrolled in a work-study program (apprenticeship or professionalization contract) or in funded continuing education?



\*Nationals from outside the European Union (Germany, Austria, Belgium, Bulgaria, Cyprus, Croatia, Denmark, Spain, Estonia, Finland, France, Greece, Hungary, Ireland, Italy, Latvia, Lithuania, Luxembourg, Malta, Netherlands, Poland, Portugal, Czech Republic, Romania, Slovakia, Slovenia, Sweden), the European Economic Area (Iceland, Liechtenstein, Norway), the Swiss Confederation, Andorra, and Monaco.

\*\*Holders of cartes de résident prévues aux 5° et 6° de l'article L. 411-1 du CESEDA ou être mineur âgé de moins de dix-huit ans et descendant direct ou à charge du bénéficiaire de l'une de ces cartes