

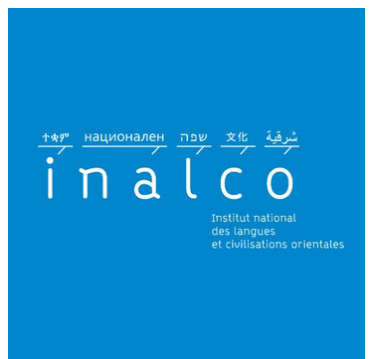


Service REVE

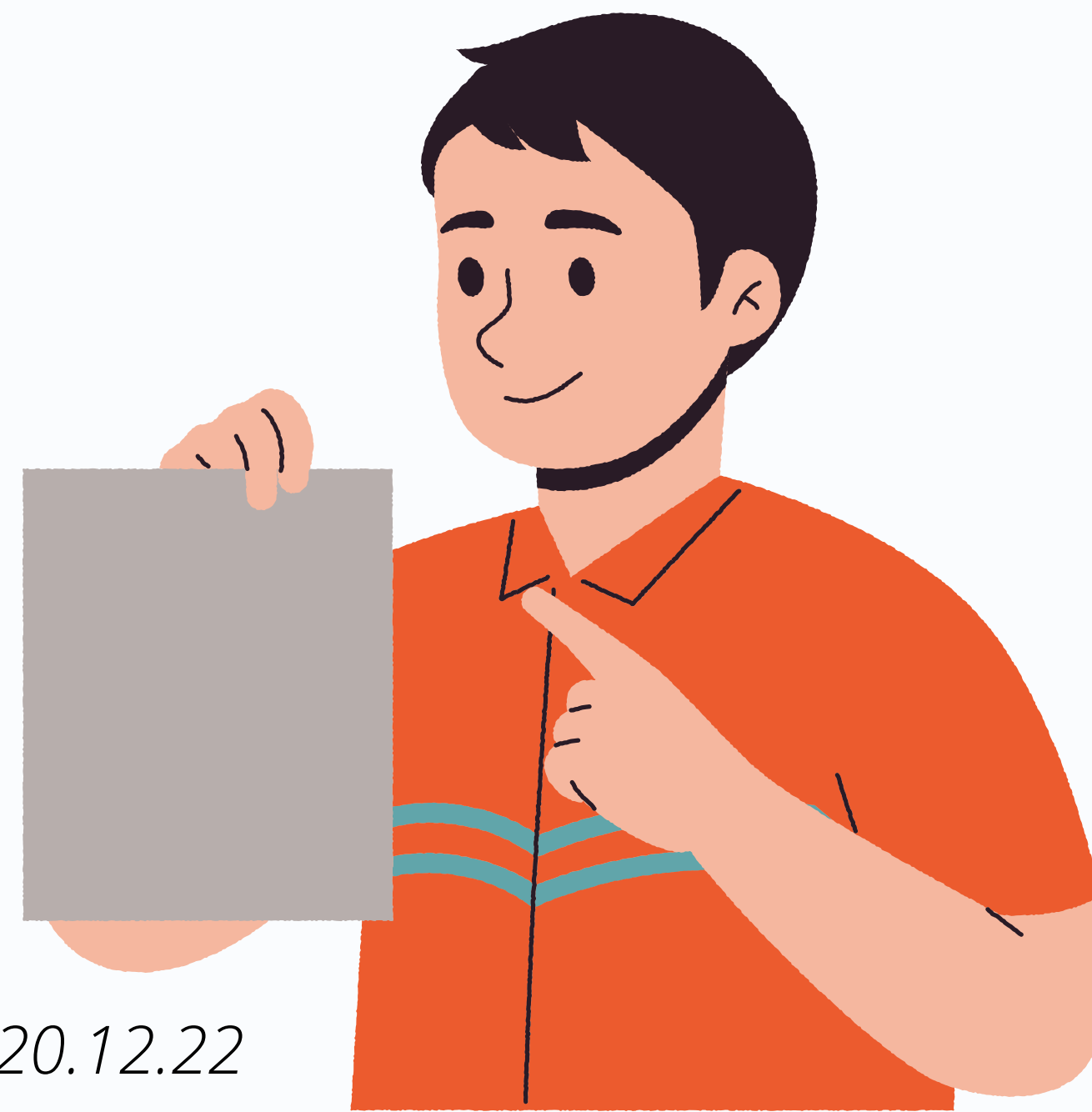
Aide au voyage 2022-2023

Mis à jour le 20.12.22

Financé par la
cvvec



Quelle aide est faite pour moi ?



**Cette bourse n'est pas l'aide au voyage !
Pour cette bourse, contactez la
direction des relations internationales**

Je souhaite...

**partir pour
étudier un
semestre ou
une année dans
une université
européenne
partenaire
ERASMUS+**

**Je peux
profiter de...**

**La bourse de
mobilité
ERASMUS+**



**Cette bourse n'est pas l'aide au voyage !
Pour cette bourse, contacter la
direction des relations internationales**

Je souhaite...

**partir faire un stage en
Europe dans l'un des pays
partenaires ERASMUS+**

Je peux profiter de...

**La bourse de stage
ERASMUS+**



**Cette bourse n'est pas l'aide au voyage !
Pour cette bourse, contacter la
direction des relations internationales**

Je souhaite...

**partir pour
étudier un
semestre ou
une année dans
une université
partenaire hors
Europe**

**Je peux profiter
de...**

**La bourse de
mobilité
internationale**



**Cette bourse n'est pas l'aide au voyage !
Pour cette bourse, contacter la
direction des relations internationales**

Je souhaite...

**partir faire un
stage dans un
pays hors
programme
ERASMUS+**

**Je peux profiter
de...**

**La bourse de
stage à
l'étranger**



Les aides financières pour les mobilités d'études et les stages

Hors Erasmus+

400€/mois

- Principalement pour les boursiers du CROUS
- Financements peu disponibles pour les autres

Pour l'Union européenne

Groupe 1 (Danemark, Islande...) 500€/mois

Groupe 2 (Allemagne, Espagne, Belgique...) 450€/mois

Groupe 3 (Turquie...) 400€/mois

.....
Boursiers échelon 6-7
Situation de handicap
Bénéficiaires CAF
Résidents QPV

Si mobilité de stage +250€/mois

Si vous prenez le train +150€/mois
Voyage subventionné

- Financements disponibles pour tous

Ces bourses ne sont pas l'aide au voyage !

Les aides financières pour les mobilités d'études et les stages

- Candidature aux bourses de mobilité (Erasmus+/hors Erasmus+) pendant la campagne de mobilité de votre département
- Candidature aux bourses de stage Erasmus+ possible toute l'année !



mob-out@inalco.fr



erasmus@inalco.fr

Cette bourse n'est pas l'aide au voyage !

Je souhaite...

Partir faire un terrain de recherche dans le cadre de mon travail de mémoire de Master

Je peux profiter de...

L'aide aux Masters

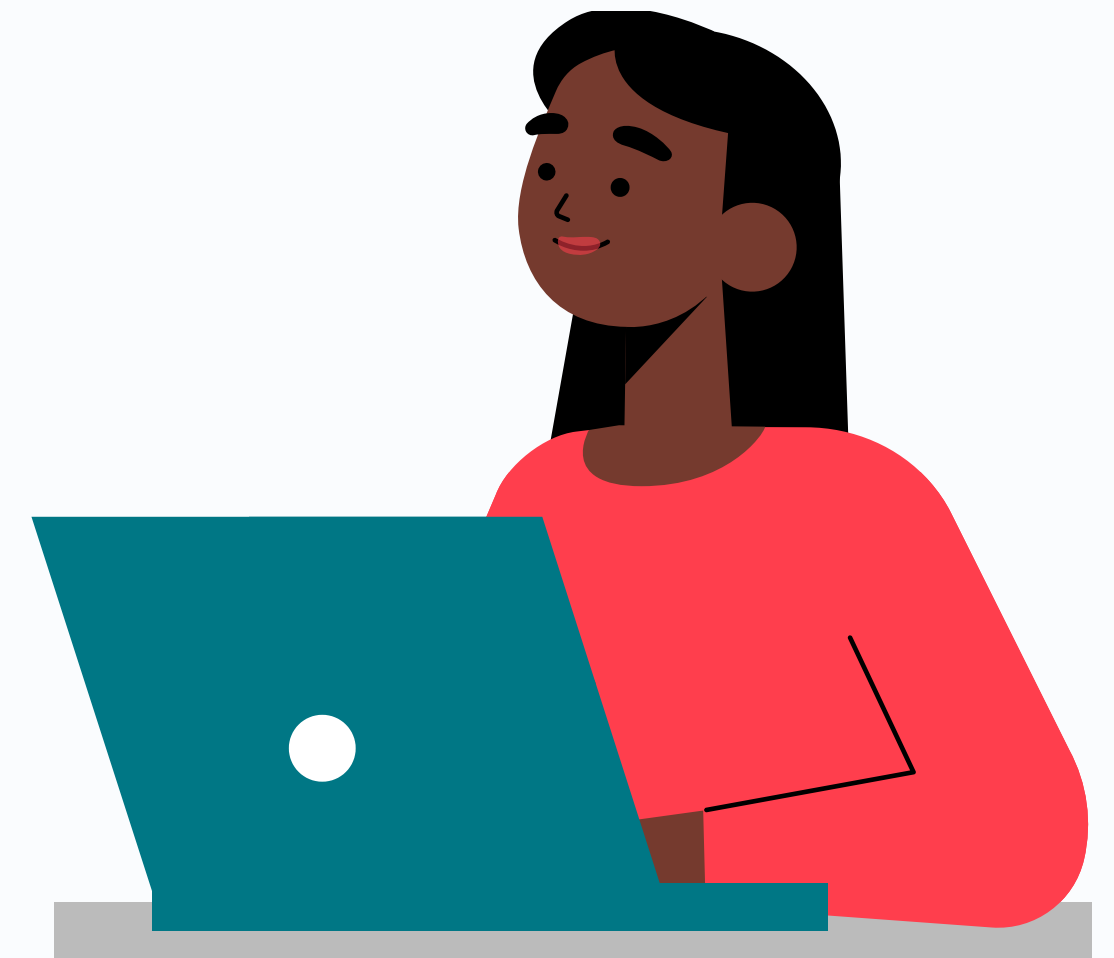


Je souhaite...

**Partir durant
les congés
d'été dans un
des pays dont
j'apprends la
langue ou la
culture ?**

**Je peux
profiter de...**

**L'aide au
voyage.**





L'aide au voyage
n'est **pas**
cumulable avec
les autres aides
précédemment
citées.

Qu'est-ce que l'aide au voyage ??

Une aide pensée pour favoriser le contact des étudiants avec les langues et cultures qu'ils étudient.

Une aide pensée pour financer les coûts de transport.

Une aide pensée pour permettre l'égalité des chances.



L'aide au voyage à loupe

L'aide au voyage étudie le coût d'un voyage vers le pays de votre choix.

L'aide au voyage vous permet de vous rendre de le pays dont vous étudiez la langue ou la culture.

En 2021-2022, 21 pays ont été visités grâce à l'aide au voyage.



Mexique :
1 étudiante

Pérou :
1 étudiante

Maroc :
1 étudiante

Algérie :
1 étudiant

Tunisie :
1 étudiant

Egypte :
2 étudiants

**Turquie (et
Turquie + Iraq) :**
3 étudiants

Arménie :
1 étudiante

Tadjikistan :
3 étudiants

Madagascar :
2 étudiantes



Ethiopie :
1 étudiante

Dubaï :
1 étudiante

Inde :
1 étudiante

Népal:
1 étudiante

Sri Lanka:
1 étudiante

Cambodge :
1 étudiant

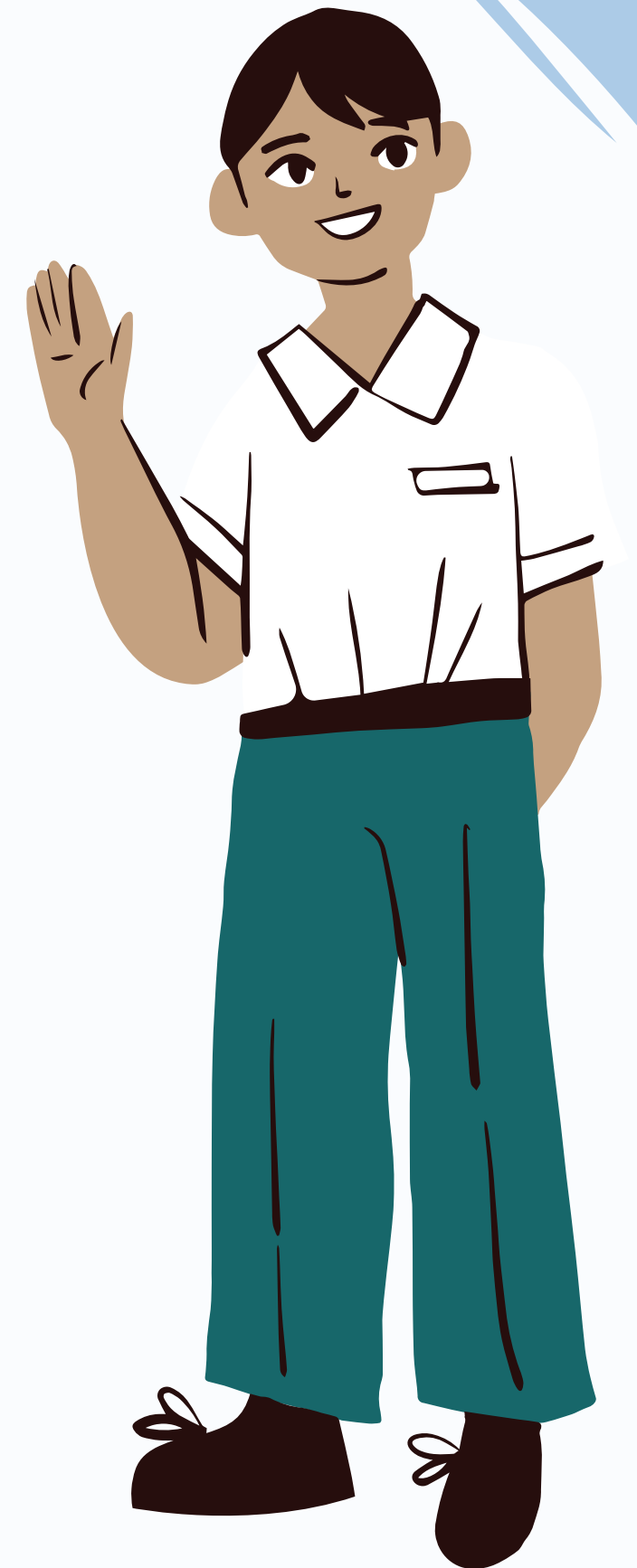
Indonésie :
1 étudiante

Taiwan :
1 étudiante

Corée du Sud:
7 étudiantes

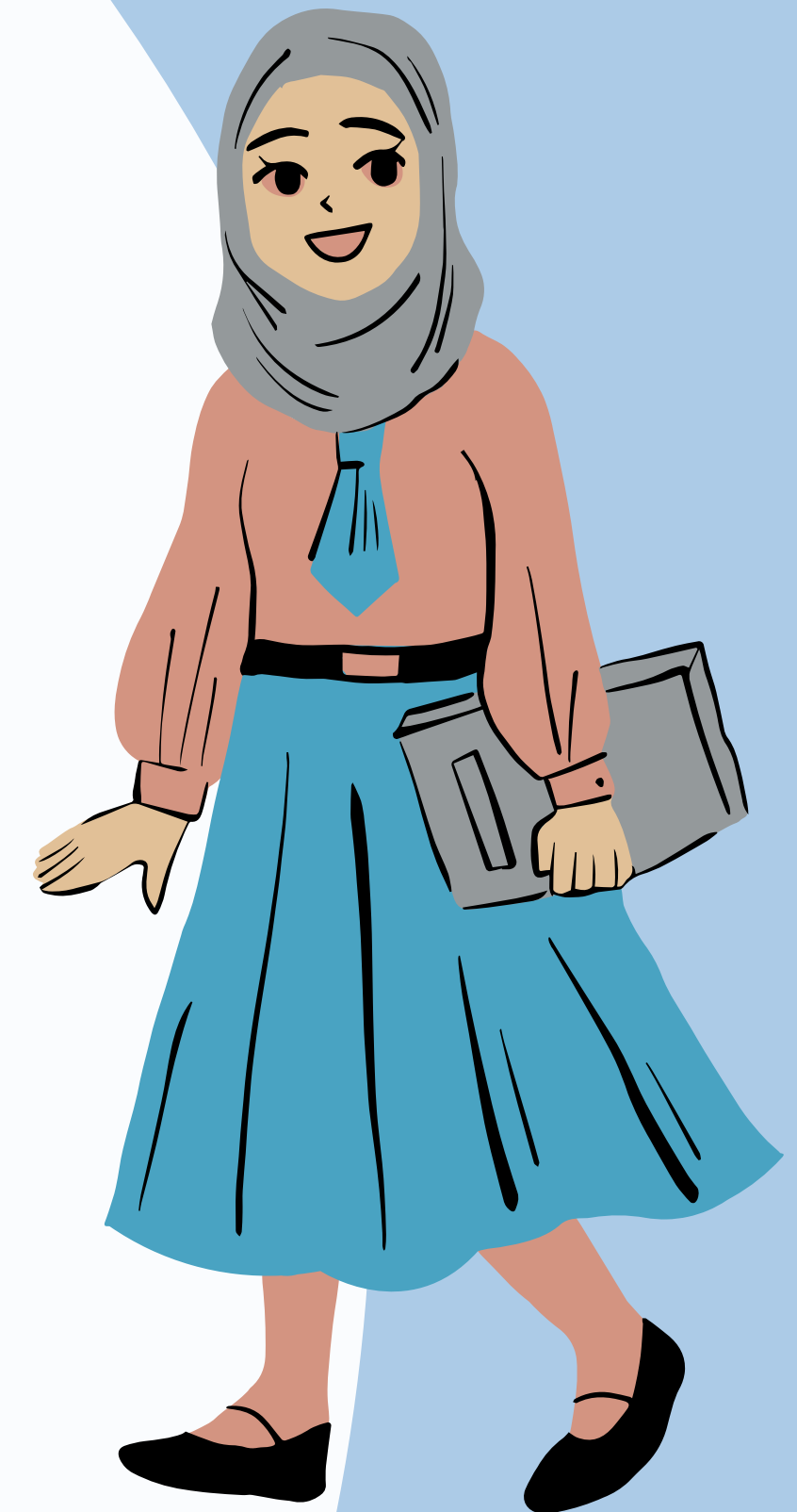
Japon :
2 étudiants

Qui peut candidater à l'aide au voyage ?



Cohérence du voyage

Sont recevables les dossiers d'étudiants de Diplôme intensif, DLC1, L1.2 tempo, L1+, L1, DLC2, L2, DLC3, L3, DLC4 et M1 demandant à voyager dans un pays dont ils apprennent la langue ou la culture.



Niveau minimum

L'aide au voyage ne prévoit pas de niveau minimum dans la langue locale.

Toutefois, l'aide est conditionnée par la validation d'au moins 1 année d'études à l'INALCO.



Je suis à l'INALCO en...	Je dois avoir validé...
Diplôme intensif	mon diplôme intensif cette année à l'INALCO
L1	ma L0 l'an dernier ou ma L1 cette année à l'INALCO
L1+	ma L1+ cette année à l'INALCO
L1.2 TEMPO	ma L1.1 tempo l'an dernier à l'INALCO
DLC1	mon DLC1 cette année
L2	ma L1 l'an dernier ou ma L2 cette année à l'INALCO

Je suis à l'INALCO en...	Je dois avoir validé...
DLC2	mon DLC1 l'an dernier ou mon DLC2 cette année
L3	ma L2 l'an dernier ou ma L3 cette année à l'INALCO
DLC3	mon DLC2 l'an dernier ou mon DLC3 cette année
M1	ma licence l'an dernier ou mon M1 cette année à l'INALCO
DLC4	mon DLC3 l'an dernier ou mon DLC4 cette année

Dates du voyage

Le voyage doit se dérouler durant les congés d'été 2022-2023. Il doit donc prendre fin au plus tard la veille de la rentrée.

Une durée minimale de 14 jours est exigée.



**Attention, seuls les
étudiants
régulièrement inscrits à
l'INALCO l'année de
leur voyage peuvent
candidater.**



Les points pris en compte dans le classement final :

- *assiduité, notes, avis des enseignants
- *projet professionnel ou académique
- *premier voyage dans le pays privilégié
- *vous êtes boursier sur critères sociaux, une majoration de 10% est prévue



**Mais si je ne suis pas
boursier sur critère social,
suis-je tout de même
éligible à l'aide au voyage ?**

**Oui, je suis éligible et peux
préparer un dossier.**



**Il n'y aura pas de quota
dans le classement.**

**L'égalité des chances
est le maître mot !**



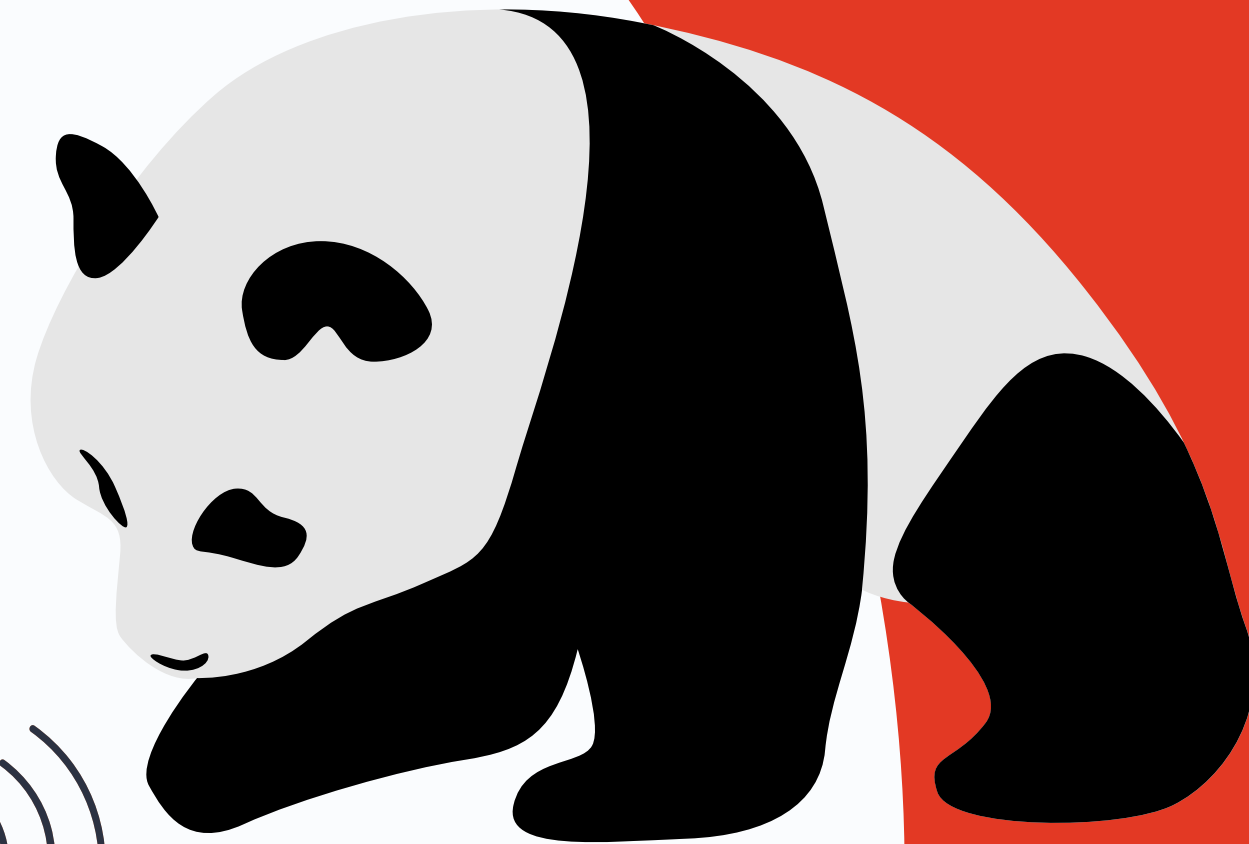
Qui ne peut
pas
candidater
à l'aide au
voyage ?

**Attention, l'aide au
voyage ne finance pas
les vacances
d'étudiants souhaitant
rendre visite à leur
famille.**






Il n'est pas possible de cumuler l'aide au voyage avec une autre aide à la mobilité. Ne sont pas non plus éligibles les étudiants ayant déjà touché une aide au voyage ou à la mobilité.



**Il n'est pas autorisé de
se rendre dans un pays
dont on n'étudie ni la
langue ni la culture.**





Les étudiants n'ayant validé aucune année à l'INALCO ne sont pas autorisés à demander l'aide au voyage.

Pour les étudiants sélectionnés sous réserve de validation de l'année en cours, l'aide sera annulée en cas d'échec à la seconde session d'examens. Si, au contraire, l'année est validée, l'aide sera versée à la rentrée, après le voyage.

Attention, l'aide au voyage ne peut pas être attribuée aux doctorants ni aux étudiants en Tempo L1.1, DL, DC, L0, diplôme d'initiation, année de préparation à l'agrégation, M2, DU passerelle, mineure, INAL'FLE ni passeport langues'O.

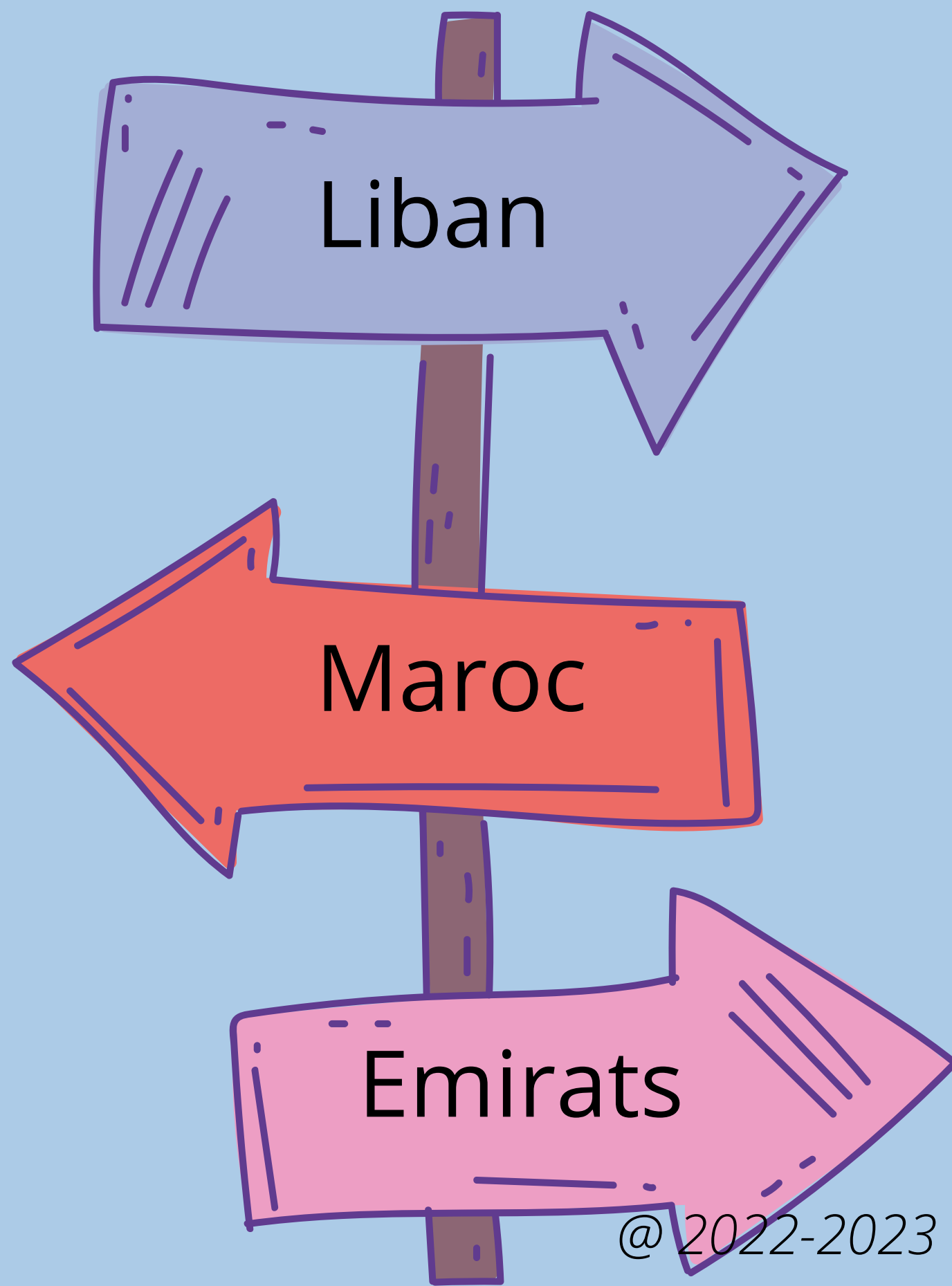




voyage

Les étapes de votre candidature

1

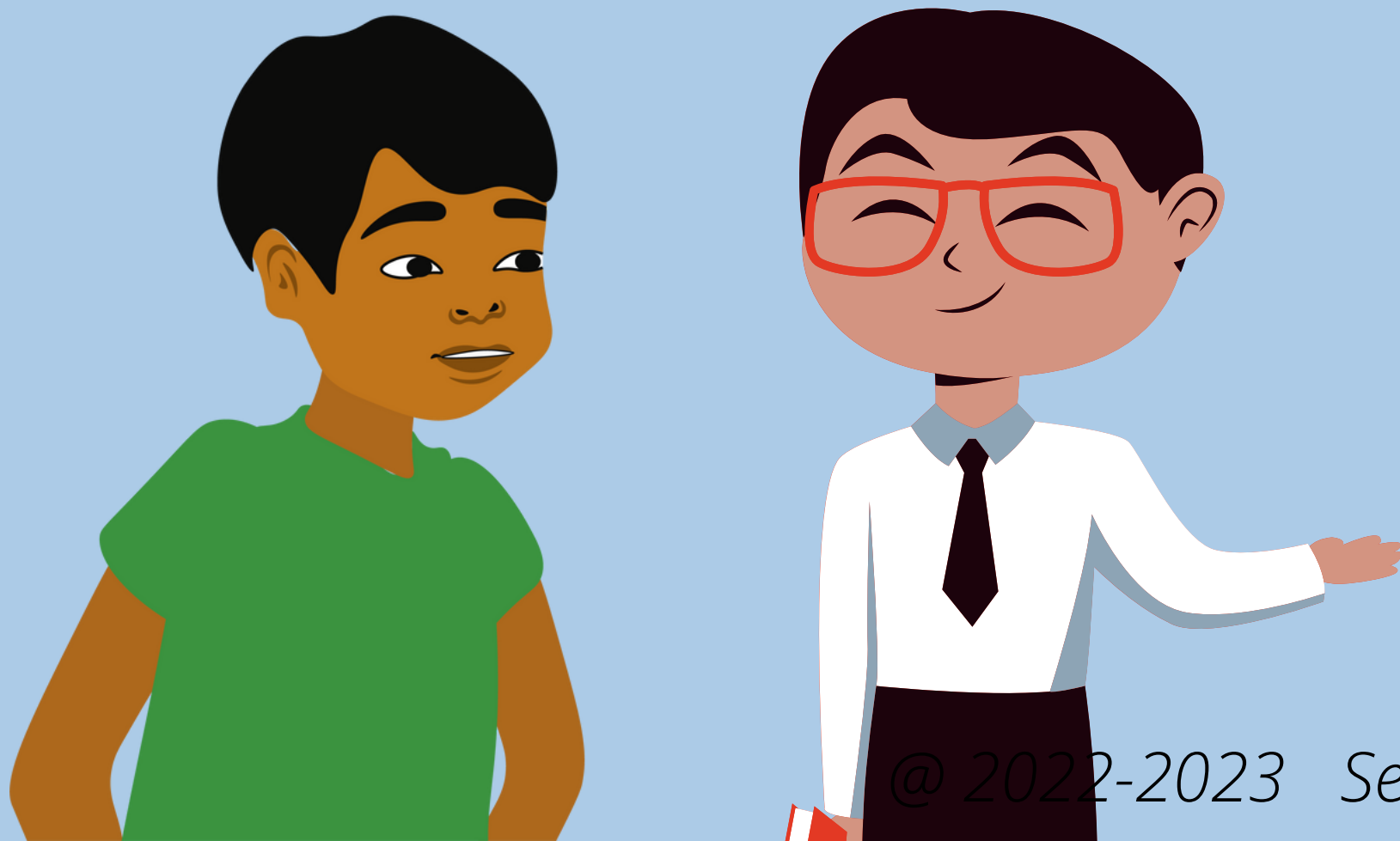


Réfléchissez dès maintenant aux destinations qui pourraient vous correspondre :

Ne vous censurez pas. Les billets d'avions sont, par exemple, plus chers pour le Qatar que pour l'Algérie, mais l'aide au voyage est plus élevée pour couvrir cette différence.

Discutez de votre projets avec vos enseignants :

Vos enseignants vous seront d'excellents conseils afin de choisir votre destination, de savoir quoi faire sur place, de vous conseiller le séjour le plus adapté à vos envies et vos projets professionnels et/ou académiques. Si le pays dont vous étudiez la langue ne permet actuellement pas de séjours (ex. Russie), vous pouvez choisir un autre pays où la langue que vous apprenez est également parlée.



3

Remplissez le formulaire de candidature avant le 13 février 2023 :

Les démarches se font
en ligne du **5 décembre
2022** au **13 février 2023**
sur le lien dédié (voir site
de l'INALCO).





Les pièces qui vous seront demandées sont les suivantes :

- *formulaire de candidature
- *RIB
- *certificat de scolarité 2022-2023
- *relevés des notes obtenues à l'INALCO
- *lettre expliquant le projet détaillé
- *avis d'un professeur ou responsable du diplôme (facultatif)

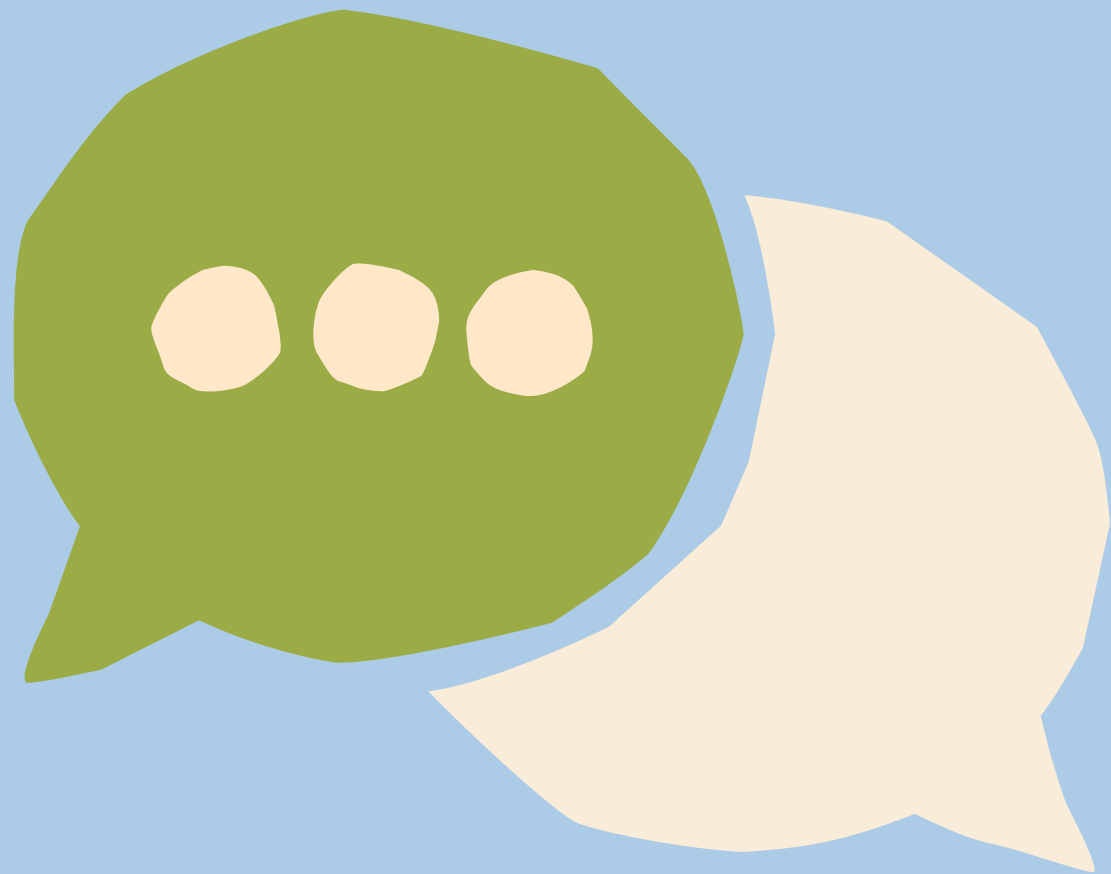
Si vous êtes sélectionnés :

4

Si vous souhaitez toujours partir, acceptez l'aide **avant le 11 avril 2023**, achetez vos billets et organisez votre voyage. Les 75% de l'aide vous seront versés vers la fin de l'année académique.

S'il s'agit de votre première année à l'INALCO, l'aide est conditionnée par la validation de vos examens. Si vous validez vos examens, la totalité de l'aide vous sera versée en une seule fois à la rentrée à votre retour de voyage.





Communiquez régulièrement avec nous lors de la préparation de votre voyage (achat des billets de transport, changement éventuel de dates, soucis éventuels concernant un visa, un passeport ou un vaccin etc...) ainsi que durant le séjour (lors de l'arrivée dans le pays, à la sortie du pays etc...).



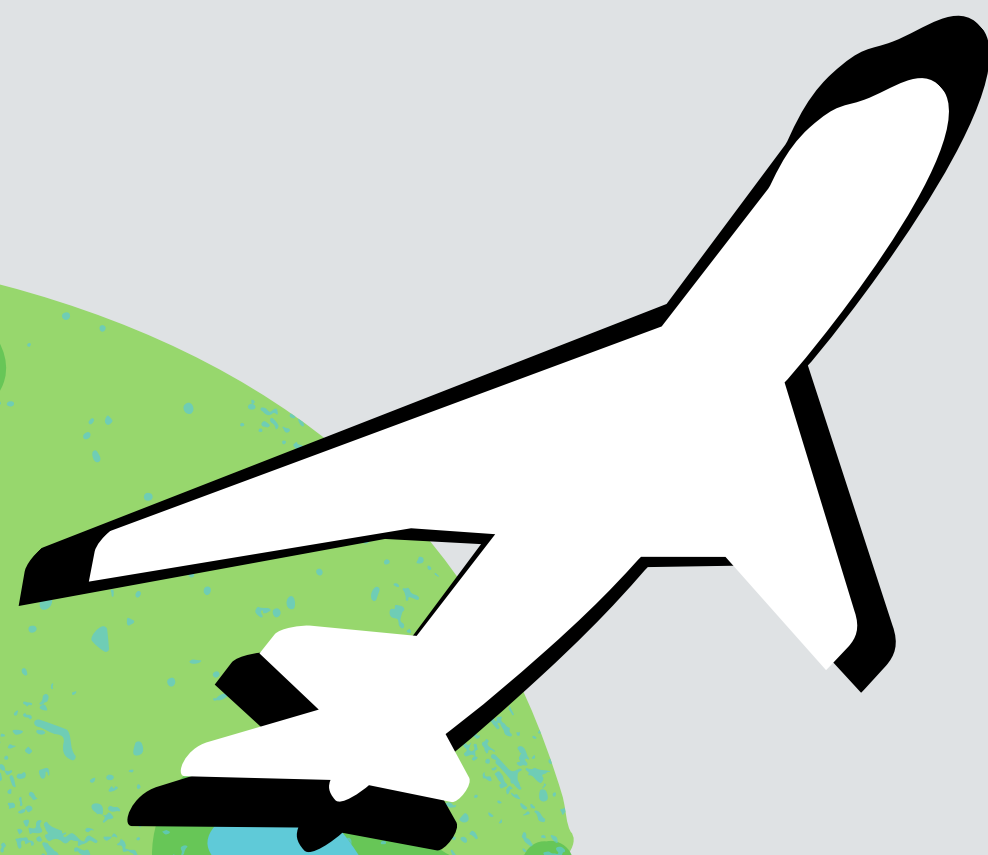
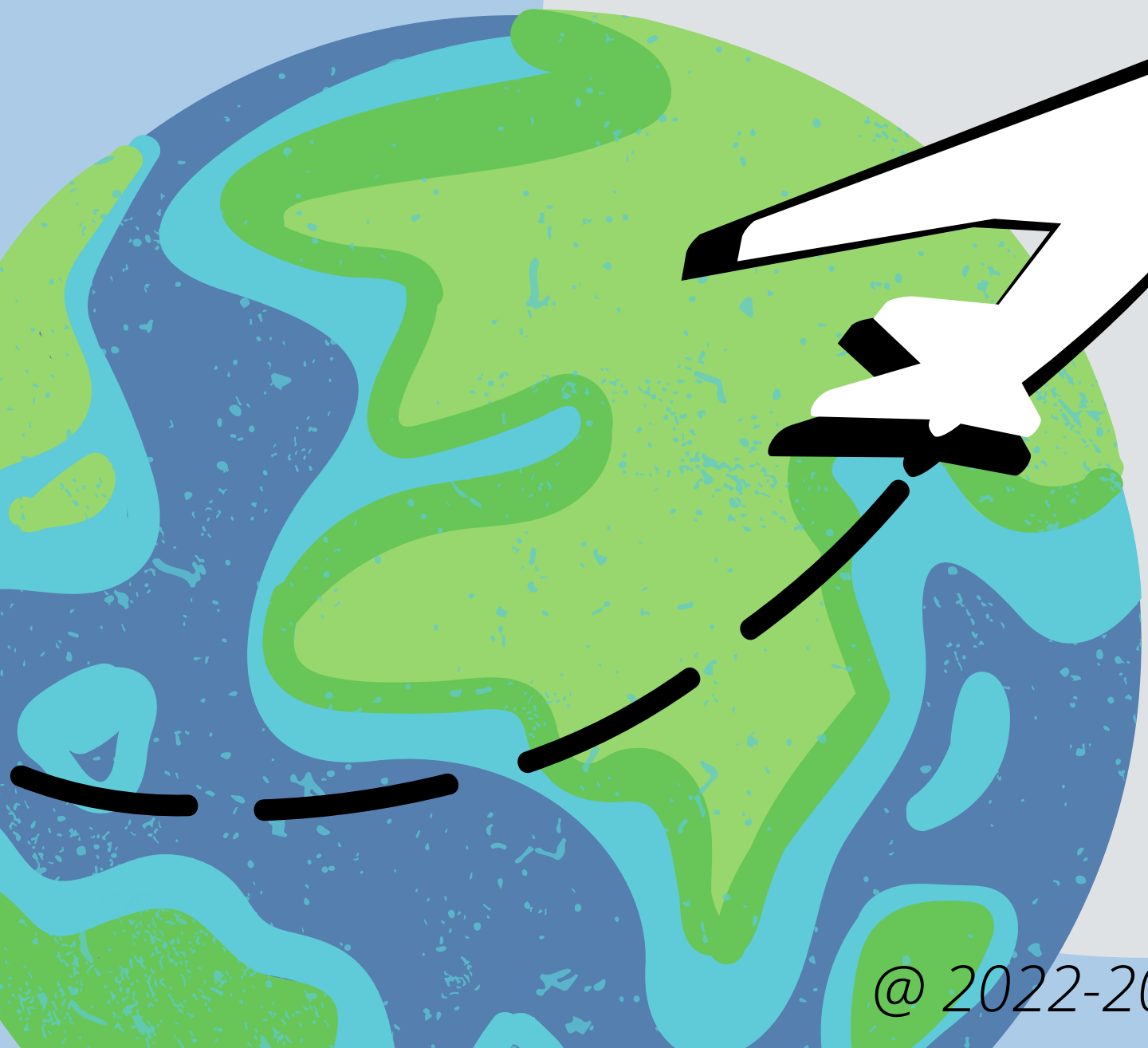
N'hésitez pas à prendre des photos et des notes pour faire un rapport et mettre en valeur votre séjour de façon à partager votre expérience.



5

A votre retour :

Pensez à nous renvoyer vos preuves de voyage (billets, preuve d'achat, passeport tamponné). Suite à cet envoi, nous pourrions valider le versement du solde de l'aide (vers l'automne).



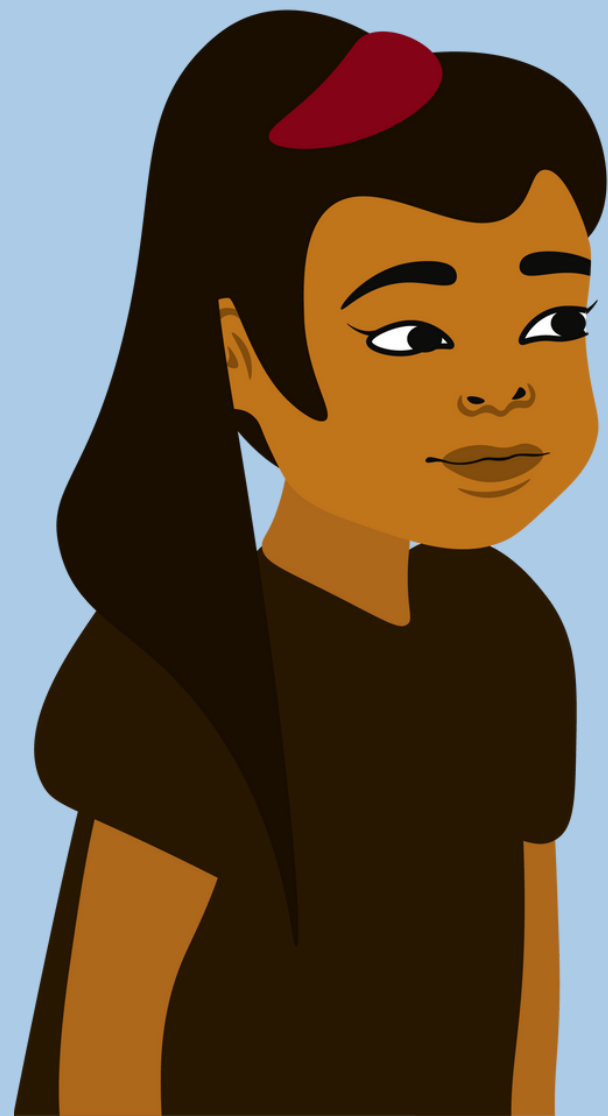
Merci !



Service REVE



Aide au voyage 2022-2023



@ 2022-2023 Service REVE modifié au 20.12.22