

†✳️ национален שפה 文化 شرقية

inalco

Institut national  
des langues  
et civilisations orientales

Enseignement supérieur et recherche depuis 1795

DU 22 AU 25  
NOVEMBRE  
2021

#40 FESTIVAL  
INTERNATIONAL  
JEAN ROUCH  
COMITÉ DU FILM  
ETHNOGRAPHIQUE

[ Projections - débats ]



REGARDS COMPARÉS :  
AU FIL DU NIGER, PORTRAITS D'UN FLEUVE

PASS sanitaire et masque obligatoires

Inalco  
65, rue des Grands Moulins  
75013 Paris  
Métro ligne 14 ou RER C  
arrêt Bibliothèque François Mitterrand

Soutenu  
par



MUSÉE DU QUAI BRANLY  
JACQUES CHIRAC

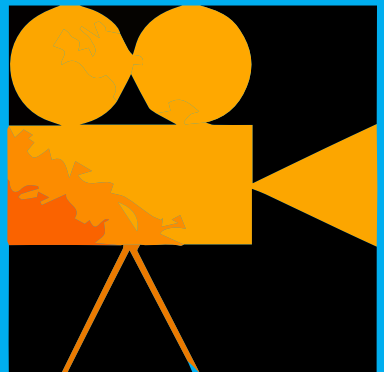
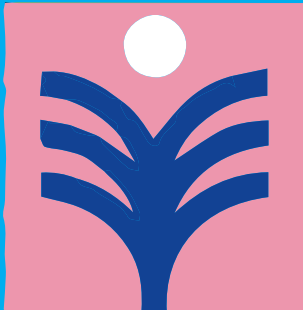
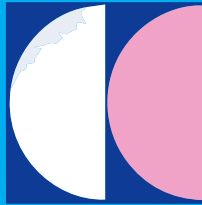
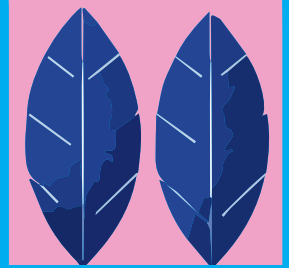
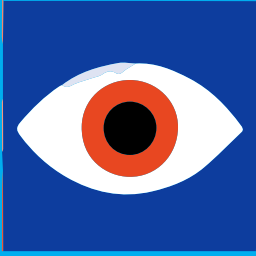


Actes financés par la Région Île-de-France  
Région  
Île de France

BULAC  
[univ] [univ] [univ] [univ]

Entrée gratuite sur inscription : [www.inalco.fr](http://www.inalco.fr)

Auditorium de l'Inalco



Prenant sa source dans les montagnes de la Guinée, traversant le Mali, le Niger et le Nigéria avant de se jeter dans le Golfe du Bénin, le Djoliba, ou le Niger, est le troisième fleuve du continent africain par sa longueur. Sa boucle nord, le long de laquelle s'égrainent les villes maliennes mythiques de Mopti, Djenné, Tombouctou et Gao, est le focus de cette neuvième édition des Regards Comparés du Festival International Jean Rouch.

Carrefour de peuples, de langues, d'écosystèmes, emprunte d'une incomparable richesse historique et culturelle, la boucle du Niger attire les regards cinématographiques étrangers dès les premières années du cinéma dans les années 1920 ; pour ceux des Africains, il faudra attendre les Indépendances avant que les peuples ne gagnent le droit de se filmer eux-mêmes.

Des films de propagande coloniale, aux films ethnographiques, et aux documentaires les plus contemporains, ces Regards Comparés offriront pendant quatre jours un voyage au fil du Niger et au fil de l'histoire. Croisant regards endo- et exogènes, ces films donnent à voir les enjeux écologiques, sociaux et politiques, ainsi que l'environnement dans lequel vivent et travaillent les femmes et les hommes autour de ce fleuve qui fascine depuis si longtemps. La programmation permettra aussi de percevoir le rôle central du cinéma dans la construction du regard occidental sur cette région mythique d'Afrique, et du mythe de «la mission civilisatrice» coloniale, forgeant un inconscient collectif européen qui marquera les esprits et pose encore aujourd'hui la question de la représentation, de qui filme qui et comment.

Du vivre-ensemble aux conflits politiques qui secouent le Nord Mali depuis 2012, des questions écologiques à la sauvegarde du patrimoine culturel et notamment des célèbres manuscrits de Tombouctou, des modes de vie aux métiers et à la culture musicale foisonnante et profondément ancrée dans les réalités socio-politiques de la région, l'équipe du festival vous invite, en compagnie de réalisateurs-trices et d'intervenantes, à découvrir à travers ces projections-débats le portrait d'un fleuve et des vies qui lui sont liées.

**Nathalie Carré**, maîtresse de conférence en langue et littérature swahili, directrice du Département Afrique et océan Indien de l'Inalco

**Melissa Thackway**, enseignante-chercheuse en Cinémas d'Afrique à l'Inalco et à Sciences-Po Paris.

#### Programmation établie par :

**Mélanie Bourlet**, maîtresse de conférence en langue et littérature peules à l'Inalco

**Nathalie Carré**, maîtresse de conférence en langue et littérature swahili, directrice du Département Afrique et océan Indien de l'Inalco

**Jean-Charles Hilaire**, maître de conférence en langue et linguistique haoussa à l'Inalco

**Daniela Merolla**, professeure de littérature et art berbères à l'Inalco

**Laurent Pellé**, délégué général du festival Jean Rouch

**Melissa Thackway**, enseignante-chercheuse en Cinémas d'Afrique à l'Inalco et à Sciences-Po Paris.

**Monika Zeuschel**, enseignante en langue bambara à l'Inalco

Avec la collaboration de **Clélia Frouté**,

étudiante à l'Inalco - Études russes-Histoire et Sciences sociales - Relations internationales.

# Programme

---

**Lundi 22 novembre | 13h30 - 15h15 | Premières images du Djoliba ou fleuve Niger**

## **La Remontée du Niger à travers le Soudan**

France | première diffusion début des années 1900 | 14 min | muet | vof

Collection Gaumont actualité

Activité de navigation dans le delta intérieur du fleuve Niger, séquences du quotidien et rues de Bamako.

## **En chaland sur le moyen Niger**

France | 1923 | 11 min | muet | vof

Paul Castelnau (France)

Film restauré et numérisé par le CNC

Ensemble d'images de repérage tournées dans la région du delta intérieur du fleuve Niger en prévision de la mission Citroën « Croisière Noire » (1924-1925).

## **Afrique Occidentale française : Au Soudan français : Le Niger - La zone sahélienne et le lac Débo**

France | première diffusion 1920 | 7,30 min | muet | vof

Collection Pathé, film d'enseignement

Environnement naturel et géographie humaine du delta intérieur du fleuve Niger et plus particulièrement du lac Débo, suivis de la production du coton de la région de Diré.

## **Niger**

France | 1949 | 21 min | sonore | vof

André Gillet et Roger Verdier (France)

Film restauré et numérisé par le CNC

Film réalisé dans le cadre du plan Marshall (1947) sur la construction du barrage de Markala (Mali) et des infrastructures d'irrigation agricole. À partir 1932, l'Office du Niger est le projet le plus gigantesque que l'Afrique-Occidentale française ait connu.

*En présence de Melissa Thackway, enseignante-chercheuse en Cinémas d'Afrique à l'Inalco et à Sciences-Po Paris, Béatrice de Pastre, directrice adjointe de la direction du patrimoine du CNC et directrice des collections du CNC, et Laurent Pellé, délégué général du festival Jean Rouch.*

# Programme

**Lundi 22 novembre | 15h30 - 16h45 | Regards coloniaux sur les villes du fleuve**

## **Géographie. Afrique. Haut Sénégal et Niger**

France | première diffusion 1920 | 2,30 min | muet | vof

Collection Gaumont, Série enseignement

Un des plus anciens films tournés dans la ville de Mopti. Arrivée du bateau à vapeur, vues générales des quartiers et rues. Le sujet se termine par une cérémonie de possession.

## **Afrique occidentale française. Djenné, zone soudanaise**

France | première diffusion 1920 | 4 min | muet | vof

Collection Pathé, film d'enseignement

Vues générales de Djenné, bâtiments administratifs coloniaux, rues, habitats, grande mosquée, école coranique, joueurs de tambours.

## **Afrique. Soudan, Tombouctou. Laveuses Noires...**

France | première diffusion 1900 | 11 min | muet | vof

Collection Gaumont actualité

Portrait de Tombouctou à travers les rues, les bâtiments et les activités du port.

## **Afrique occidentale française. Tombouctou, zone saharienne**

France | prises de vue 1920-1929 | 5,40 min | muet | vof

Collection Pathé, film d'enseignement

Après une série de vues générales de la ville et un rapide inventaire ethnique de ses habitants, le document met en avant l'esprit guerrier des Touaregs.

## **Sahara malien : Tombouctou 1959-1960**

France | 1961 | 17 min | muet | vof

Fonds ECPAD

La caméra du lieutenant René Caron est le témoin des événements liés à l'indépendance du Mali, du quotidien des habitants de Tombouctou et de la célébration de l'Aïd es-Seghir, deuxième fête de l'Islam qui rompt le jeûne du Ramadan.

*En présence de Melissa Thackway, enseignante-chercheuse en Cinémas d'Afrique à l'Inalco et à Sciences-Po Paris, Olivier Racine, chargé d'études documentaires à l'ECPAD et spécialiste des fonds privés, et Laurent Pellé, délégué général du festival Jean Rouch.*

# Programme

## Lundi 22 novembre | 17h15 - 18h45 | Cinéma ethnographique avant les indépendances africaines

### **Bataille sur le grand fleuve**

France | 1952 | 35 min | vof

Jean Rouch (France)

Film restauré et numérisé par le CNC

Sous la conduite du chef Oumarou, un groupe de pêcheurs sorkos, préparent un banghawi, une chasse à l'hippopotame au harpon. La traque dure plusieurs semaines et se solde par un échec. Revêtus des « boubous de honte », les hommes rentrent au village.

### **Un bateau laboratoire : Le Mannogo**

France | tournage 1956, réalisation 1986 | 15 min | vof

Jean-Dominique Lajoux (France)

Le Mannogo a été conçu par l'ethnologue Marcel Griaule, afin d'étudier les populations de la boucle du Niger. En 1956, à bord du bateau, Geneviève Calame-Griaule et Blaise Calame effectuent la première mission ethnographique et ethnomusicologique dans le delta intérieur du fleuve.

*En présence d'Eric Jolly, chargé de recherche au CNRS et anthropologue, et Laurent Pellé, délégué général du festival Jean Rouch.*

## Lundi 22 novembre | 19h15 - 21h30 | Première fiction

### **L'Homme du Niger**

France | 1939 | 102 min | vof

Jacques de Baroncelli (France) - Film restauré et numérisé par le CNC

Le commandant Bréval rêve d'édifier un barrage sur le Niger pour rendre à la région du delta intérieur son ancienne fertilité. Tué par un agitateur il ne verra jamais l'aboutissement de son œuvre. Film de propagande, à la gloire de l'action coloniale, tourné au Mali sur les lieux même de la construction du barrage de Markala.

*En présence Melissa Thackway, enseignante-chercheuse en Cinémas d'Afrique à l'Inalco et à Sciences-Po Paris, Béatrice de Pastre, directrice adjointe de la direction du patrimoine du CNC et directrice des collections du CNC, Antoine de Baecque, professeur à l'École normale supérieure, historien du cinéma et critique, et Laurent Pellé, délégué général du festival Jean Rouch.*

# Programme

---

## Mardi 23 novembre | 13h30 - 16h00 | Portraits du Niger

### **Empreinte du fleuve Niger**

France | 1993 | 52 min | vof

Claude-Pierre Chavanon (France)

Le fleuve Niger est l'axe de vie de toute l'Afrique de l'Ouest non côtière. En s'appuyant sur les travaux des scientifiques (géologues, archéologues, hydrologues...), le film «creuse» le patrimoine actuel et ancien pour mieux connaître les gens du grand fleuve.

### **Un fleuve nommé Niger**

France | 2015 | 52 min | vof

Bernard Surugue (France)

Situé aux confins du Sahara le delta intérieur du fleuve Niger est une merveille de biodiversité mais le changement climatique durable perturbe ce bel équilibre et inquiète les populations riveraines.

*En présence de Bernard Surugue, directeur de recherche honoraire de l'IRD, ethnologue et cinéaste, et Laurent Pellé, délégué général du festival Jean Rouch.*

## Mardi 23 novembre | 16h15 - 18h30 | Portraits de villes du fleuve

### **Saho**

France | 1996 | 52 min | vostf

Louis Decque (France)

La tradition veut que les adolescents Bozos, pêcheurs et bâtisseurs, du Mali vivent dans des habitats collectifs appelés Saho. Mais, qu'en est-il aujourd'hui, dans un pays largement islamisé.

### **L'Esprit de Mopti**

Mali, France | 1999 | 54 min | vostf

Moussa Ouane (Mali)

Carrefour commercial sur le fleuve Niger, grande ville musulmane de tolérance et de respect, Mopti est chaque jeudi le rendez-vous de vendeurs de diverses ethnies.

*En présence de Daniela Merolla, professeure de littérature et art berbères à l'Inalco, Jean-Paul Colleyn, directeur d'études, IMAf (EHESS, IRD, CNRS, Univ. paris I, EPHE, AMU), anthropologue et cinéaste, et Laurent Pellé, délégué général du festival Jean Rouch.*

# Programme

**Mardi 23 novembre | 19h00 - 21h30 | Les Fils de l'eau**

## **Intérieur du Delta**

Canada | 2008 | 76 min | vostf

Sylvain de L'Espérance (Canada)

La vie d'une famille de pêcheurs du delta intérieur du fleuve Niger au Mali est bouleversée par les effets de la mondialisation : la hausse du prix du pétrole et des denrées de base, la crise de la pêche et les changements climatiques.

## **River Nomads | Les Nomades du fleuve**

Danemark | 2016 | 42 min | vostf

Eric Komlavi Hahonou (Bénin) et Lotte Pelckmans (Belgique)

Deux fois par an, les pêcheurs kebbawas du Nigéria forment des convois de larges embarcations, à bord desquelles des familles entières voyagent sur le fleuve Niger pour rejoindre la région de Tombouctou.

*En présence de Jean-Charles Hilaire, maître de conférence en langue et linguistique haoussa, directeur adjoint du Département Afrique et océan Indien de l'Inalco, Jean-Paul Colleyn, directeur d'études, IMAf (EHESS, IRD, CNRS, Univ. paris I, EPHE, AMU), anthropologue et cinéaste, et Laurent Pellé, délégué général du festival Jean Rouch.*

---

**Mercredi 24 novembre | 9h30 - 11h00 et 11h00 - 12h30**

## **Visite du fonds manuscrits de la BULAC par Zouhour Chaabane**

Nombre de places limité et sur inscription auprès de [nathalie.carre@inalco.fr](mailto:nathalie.carre@inalco.fr)

Rendez-vous dans le hall du Pôle des langues et civilisations.





# Programme

**Mercredi 24 novembre | 13h30 - 15h00 | Patrimoine en péril**

## **Sur la piste des manuscrits de Tombouctou**

France | 2014 | 52 min | vof

Jean Crépu (France)

En 2012, durant l'occupation de Tombouctou par les djihadistes, au péril de leur vie, des maliens ont transporté la quasi intégralité des manuscrits de la ville au nez et à la barbe de leurs oppresseurs.

*En présence de Nathalie Carré, maîtresse de conférence en langue et littérature swahili, directrice du Département Afrique et océan Indien de l'Inalco, Muriel Roiland, Ingénieure en analyse des sources antiques à l'IRHT et Georges Bohas, professeur émérite à l'Ecole normale supérieure de Lyon, membre honoraire de l'Institut universitaire de France, spécialiste de la traduction des textes arabes et auteur de «Le roman d'Alexandre à Tombouctou. Histoire du Biscornu» (Paris: Actes Sud/Lyon : éditions de l'ENS/Tombouctou : Bibliothèque Mamma-Haïdara).*

**Mercredi 24 novembre | 15h15 - 18h15 | Conflits dans la boucle nord du fleuve 1**

## **Teshumara, les guitares de la rébellion**

France | 2005 | 56 min | vostf

Jérémie Reichenbach (France)

Après le soulèvement de 1963, et de terribles sécheresses, les Touaregs du Mali furent obligés de fuir par milliers dans les pays voisins. Naît, alors, la Teshumara, et on entendit vibrer les guitares du groupe Tinariwen.

## **365 Jours au Mali**

France | 2014 | 49 min | vof

Ladj Ly (France), Saïd Belkitibie (France) et Benkoro Sangaré (Mali)

Grâce aux regards des réalisateurs, nous pénétrons au cœur du nord-Mali pendant 365 jours, alors que la région est en pleine ébullition et où Aqmi, milices et Touaregs se préparent à la guerre.

*En présence de Jean-Charles Hilaire, maître de conférence en langue et linguistique haoussa à l'Inalco, Melissa Thackway, enseignante-chercheuse en Cinémas d'Afrique à l'Inalco et à Sciences-Po Paris, Nadia Belimat, anthropologue, CNRS- INSHS (Institut des sciences humaines et sociales), Centre européen de sociologie et de science politique (CESSP) et Sékou Coulibaly, enseignant de bambara à l'Inalco.*

# Programme

**Mercredi 24 novembre | 18h45 - 21h00 | Conflits dans la boucle nord du fleuve 2**

## **Gao, la résistance d'un peuple**

Mali, France | 2018 | 55 min | vostf

Kassim Sanogo (Mali)

Début 2012, le nord du Mali fut occupé par divers groupes armés qui revendiquèrent la scission du pays et l'imposition de la charia. À Gao, la résistance s'est organisée. Elle entreprit de protéger les familles et de libérer la ville.

## **Dawa, l'appel à Dieu**

Mali, Burkina Faso | 2018 | 71 min | vostf

Malick Konaté (Mali)

En 2012, alors que le réalisateur été adepte du mouvement religieux Dawa, une rébellion djihadiste, dont des leaders de la Dawa, prend le contrôle du nord du Mali pour y imposer la charia. Malick Konaté se demande s'il ne s'est pas trompé de chemin et enquête.

---

**Jeudi 25 novembre | 13h30 - 15h45 | Menaces climatiques 1**

## **Un fleuve humain**

Canada | 2006 | 92 min | vostf

Sylvain de L'Espérance (Canada)

Au Mali, le delta intérieur du fleuve Niger se caractérise par un enchevêtrement de canaux, de rivières, de lacs, d'îles, de mares, de prairies, aujourd'hui menacés par le changement climatique.

*En présence de Mélanie Bourlet, maîtresse de conférence en langue et littérature peules à l'Inalco, Marie Lorin, post doctorante au LLACAN pour le projet ANR EcoSen, et Laurent Pellé, délégué général du festival Jean Rouch.*



# Programme

**Jeudi 25 novembre | 16h00 - 18h00 | Menaces climatiques 2**

## **Le Fleuve Niger se meurt**

Niger | 2006 | 7 min | vostf

Adam Aborak Kandine (Niger)

Ensablement du fleuve Niger et changement climatique ont obligé le pêcheur Alfari de se reconverter en jardinier. Mais un nouveau fléau dévaste ses cultures : les hippopotames.

## **Hamou Beya – Pêcheurs de sable**

Mali | 2012 | 72 min | vostf

Andrey Samoute Diarra (Mali)

À Bamako, les bozos, maîtres de la pêche, extraient le sable du fleuve pour répondre aux besoins immobiliers croissants. Nous découvrons les enjeux socio-économiques et écologiques de cette activité.

**Jeudi 25 novembre | 18h30 - 21h30 | Dans le sillage des musiques du fleuve**

## **Concert de Năiny Diabaté et Baba Sacko**

### **Le Miel n'est jamais bon dans une seule bouche**

France | 2000 | 94 min | vostf

Marc Huraux (France)

Niafunké est le royaume du guitariste et chanteur Ali Touré «Farka», sur la boucle du Niger, entre le sable et le fleuve. Journal d'une rencontre au pays des Gimbala, les génies du fleuve, qui ont élevé Ali.

*En présence de Nathalie Carré, maîtresse de conférence en langue et littérature swahili, directrice du Département Afrique et océan Indien de l'Inalco, Marc Huraux, réalisateur, et Laurent Pellé, délégué général du festival Jean Rouch.*





Pôle des langues et civilisations

Inalco  
65 rue des Grands Moulins,  
75013 Paris, France

Photo © Mathious Gomes



[www.inalco.fr](http://www.inalco.fr)